

13 800 809



- Ausladung 190 mm
- starrer Auslauf
- runder luftangereicherter Strahl
- Bohrungsdurchmesser 37 mm
- Rosette Ø 60 mm
- Anschluss 1/2"
- Steckanschluss-Montage
- Durchfluss max. 5,7 l/min
- bleifrei
- Dieses Produkt leistet einen Beitrag zur Erfüllung der Vorgaben von nachhaltigen Gebäudezertifizierungen, z.B. LEED®, BREEAM®, DGNB

Für eine elektronische Bedienung bestellen Sie bitte das eSet Touchfree mit oder ohne Temperatureinstellung

	Dark Platinum gebürstet	13 800 809-99
	Chrom	13 800 809-00
	Platin gebürstet	13 800 809-06
	Platin	13 800 809-08
	Dark Chrome	13 800 809-19
	Messing gebürstet (23kt Gold)	13 800 809-28
	Bronze gebürstet	13 800 809-42
	Champagne gebürstet (22kt Gold)	13 800 809-46
	Champagne (22kt Gold)	13 800 809-47

### Empfohlenes Zubehör

**UP-Wandwinkel -**

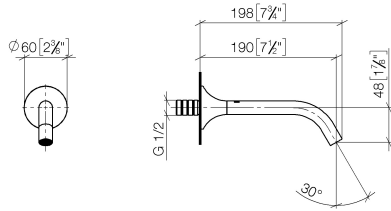
35 085 970 90

- Max. Einbautiefe 163 mm
- Min. Einbautiefe 90 mm

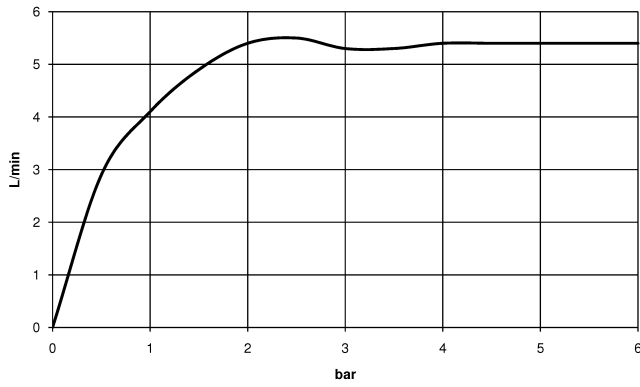


13 800 809

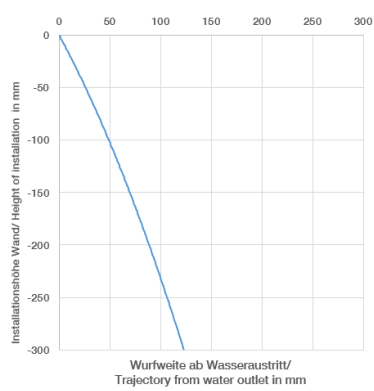
mm [inches]



Durchflussdiagramm



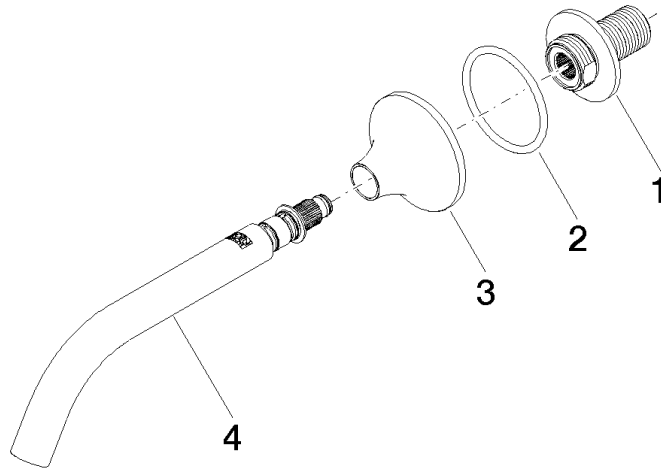
Wurfweitendiagramm



Zertifikate

WRAS\_2306002. LGA\_29290.

13 800 809



### Ersatzteilstückliste

Nr.	Artikelnummer	Benennung	Verbaumenge	Lieferzeit
1	09 24 03 269 90	Nippel	1	2
2	09 14 10 084 90	Dichtung	1	2
3	09 27 80 011-99	Rosette	1	30
4	90 28 22 310 00-99	Auslauf	1	30