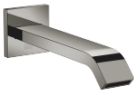


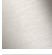






13 801 670    Produktversion ab 01.04.2024



- Ausladung 200 mm
- rechteckiger Normalstrahl
- Bohrungsdurchmesser 37 mm
- Anschluss 1/2"
- Durchfluss max. 25,1 l/min bei 3 bar Fließdruck

	Dark Chrome	13 801 670-19
	Chrom	13 801 670-00
	Platin gebürstet	13 801 670-06
	Light Gold gebürstet	13 801 670-27
	Schwarz matt	13 801 670-33
	Chrom gebürstet	13 801 670-93
	Dark Platinum gebürstet	13 801 670-99

Empfohlenes Zubehör

- UP-Wandwinkel -

•Min. Einbautiefe 90 mm

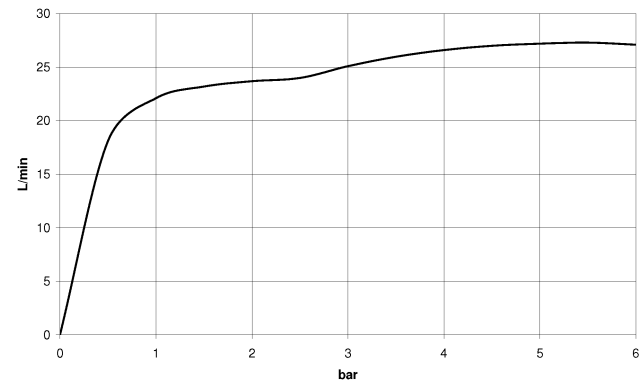
•Max. Einbautiefe 163 mm

35 085 970 90





### Durchflussdiagramm



### Codes & Standards

ASME A112.18.1	cUPC	Scottish Water Byelaws	UK Water Supply Regulations
----------------	------	---------------------------	--------------------------------



## IMO Wannenauslauf für Wandmontage - Dark Chrome

---

IMO

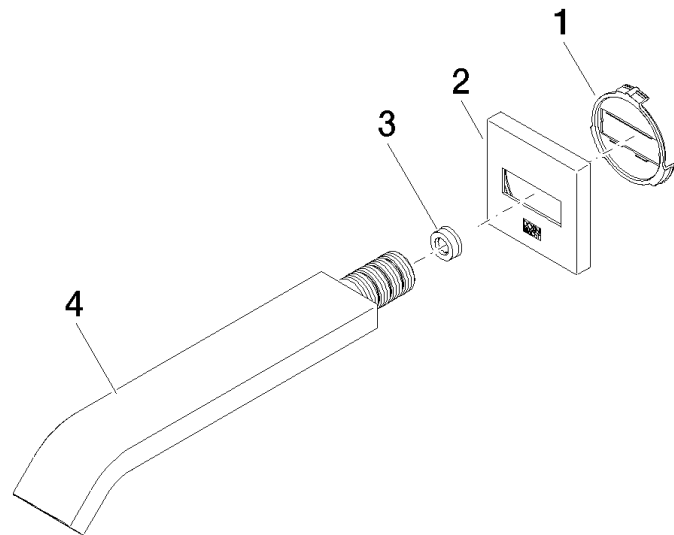
13 801 670 Produktversion ab 01.04.2024

### Zertifikate und Nachhaltigkeit

---

IAPMO\_4976

WRAS\_2005



Ersatzteilstückliste

Nr.	Artikelnummer	Benennung	Verbaumenge	Lieferzeit
3	09 23 01 057 90	Durchflussbegrenzer	1,00	2
4	04 28 22 241 00-19	Auslauf	1,00	60
1	09 18 40 139 90	Aufnahme	1,00	2
2	09 27 67 008-19	Rosette	1,00	60