

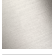








- Ausladung 210 mm
- runder Normalstrahl
- Bohrungsdurchmesser 37 mm
- Anschluss 1/2"
- Steckanschluss-Montage
- Durchfluss max. 21,5 l/min bei 3 bar Fließdruck

	Chrom gebürstet	13 801 845-93
	Chrom	13 801 845-00
	Platin gebürstet	13 801 845-06
	Dark Chrome	13 801 845-19
	Light Gold gebürstet	13 801 845-27
	Schwarz matt	13 801 845-33
	Dark Platinum gebürstet	13 801 845-99



Durchflussdiagramm



Codes & Standards

ASME A112.18.1	cUPC	DIN 4109	ISO 3822
----------------	------	----------	----------

Scottish Water Byelaws	UK Water Supply Regulations	Ü-Zeichen
---------------------------	--------------------------------	-----------



LISSE Wannenauslauf für Wandmontage - Chrom gebürstet

LISSE

13 801 845 Produktversion ab 09.03.2016

Zertifikate und Nachhaltigkeit

IAPMO_4976

LGA_29

WRAS_2207

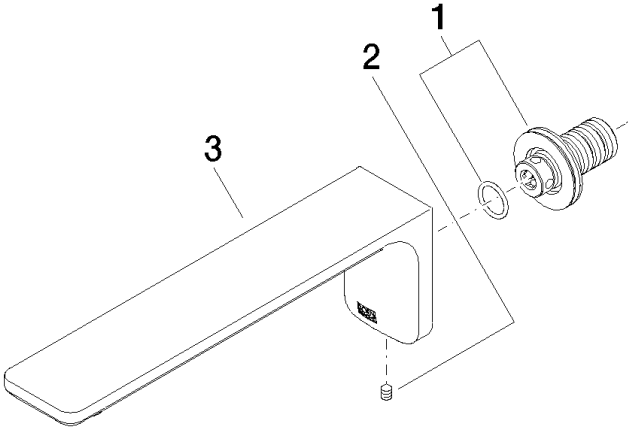
Ersatzteile für die

anderen

Oberflächenvarianten

finden Sie hier:

Chrom



Ersatzteilstückliste

Nr.	Artikelnummer	Benennung	Verbaumenge	Lieferzeit
3	90 11 84 014 02-93	Auslauf	1,00	20
1	90 24 03 108 00 90	Nippel Set	1,00	2
2	90 31 11 004 00 90	Stift	1,00	2