

SYMETRICS Waschtisch-Wand-Auslauf ohne Ablaufgarnitur - Platin gebürstet

13 805 980



- Ausladung 220 mm
- starrer Auslauf
- runder luftangereicherter Strahl
- Bohrungsdurchmesser 37 mm
- Rosette 60 x 60 mm
- Anschluss 1/2"
- Steckanschluss-Montage
- Durchfluss max. 7 l/min
- bleifrei

Für eine elektronische Bedienung bestellen Sie bitte das eSet Touchfree mit oder ohne Temperatureinstellung

Empfohlenes Zubehör



UP-Wandwinkel -

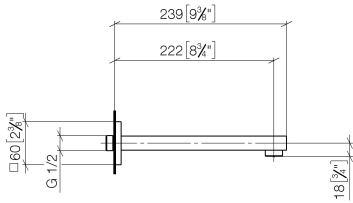
35 085 970 90

- Max. Einbautiefe 163 mm
- Min. Einbautiefe 90 mm

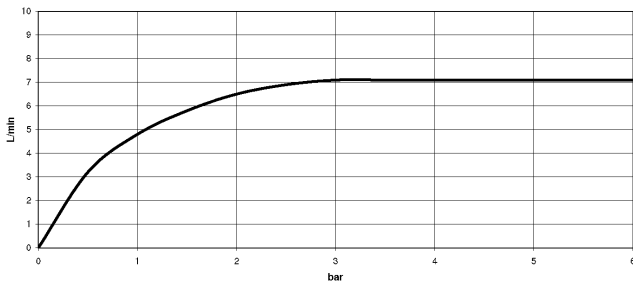
SYMETRICS Waschtisch-Wand-Auslauf ohne Ablaufgarnitur - Platin gebürstet

13 805 980

mm [inches]



Durchflussdiagramm



Codes & Standards

DIN 4109

ISO 3822

Scottish Water
Byelaws

UK Water Supply
Regulations

Ü-Zeichen



SYMETRICS Waschtisch-Wand-Auslauf ohne Ablaufgarnitur - Platin gebürstet

13 805 980

Zertifikate

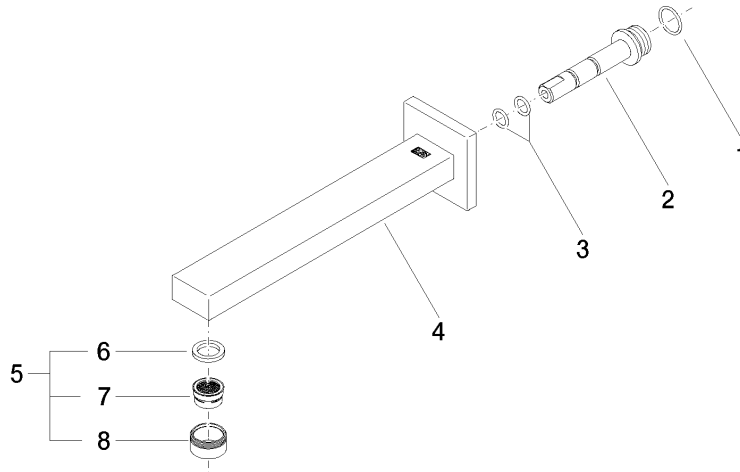
WRAS_1904

LGA_18

SYMETRICS Waschtisch-Wand-Auslauf ohne Ablaufgarnitur - Platin gebürstet

13 805 980

Produktversion ab 4/30/2009





SYMETRICS Waschtisch-Wand-Auslauf ohne Ablaufgarnitur - Platin gebürstet

13 805 980

Ersatzteilstückliste

Produktversion ab 4/30/2009