


## TARA Seitenventil , linksschließend - Chrom

TARA

20 000 883

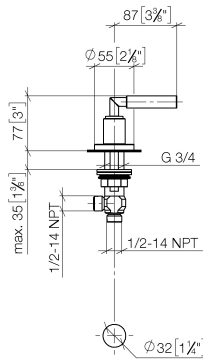
- Bohrungsdurchmesser 32 mm
- Rosette Ø 55 mm



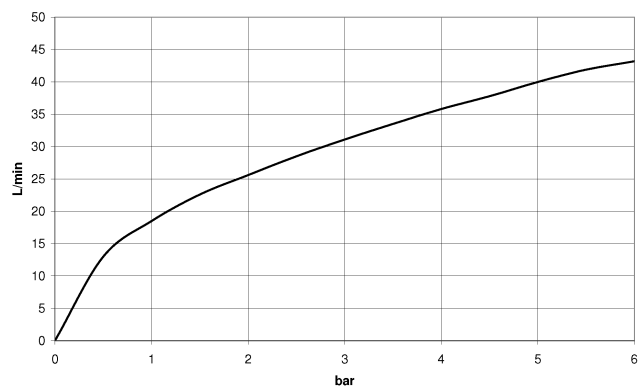
 Chrom	20 000 883-00
Dark Chrome	20 000 883-19
Dark Brass gebürstet	20 000 883-39
Bronze gebürstet	20 000 883-42
Champagne gebürstet (22kt Gold)	20 000 883-46
Champagne (22kt Gold)	20 000 883-47

20 000 883

mm [inches]



## Durchflussdiagramm



## Codes & Standards

ASME A112.18.1

cUPC

## Scottish Water Byelaws

UK Water Supply Regulations



## TARA Seitenventil , linksschließend - Chrom

---

TARA

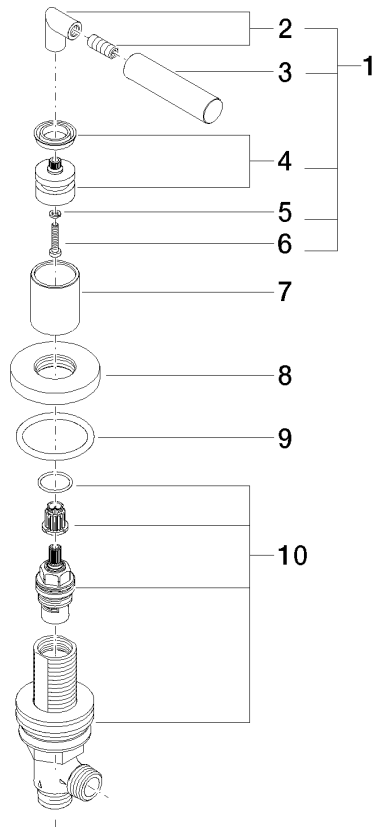
20 000 883

### Zertifikate und Nachhaltigkeit

---

WRAS\_2112

IAPMO\_4976



## Ersatzteilstückliste

Nr.	Artikelnummer	Benennung	Verbaumenge	Lieferzeit
2	04 18 20 022 00-00	Winkel	1,00	10
3	09 20 88 052-00	Griff	1,00	10
7	09 21 02 140-00	Huelse	1,00	10
1	04 20 88 052 00-00	Griff	1,00	10
10	90 17 11 040 30 90	Seitenteil	1,00	2
4	90 12 12 007 00-00	Aufnahme	1,00	10
8	09 27 89 105-00	Rosette	1,00	10
9	90 14 10 043 00 90	Dichtung	1,00	2
5	90 30 11 029 00 90	Scheibe	1,00	2
6	90 30 30 075 00 90	Schraube	1,00	2