

TARA Seitenventil , rechtsschließend , kalt oder warm - Platin

TARA

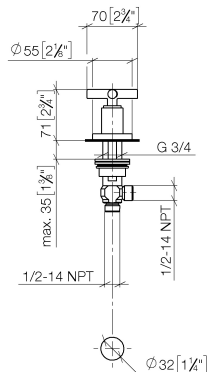
20 000 892    Produktversion ab 01.04.2025



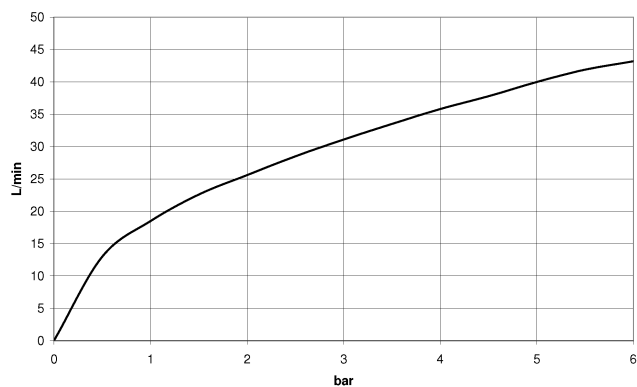
- Bohrungsdurchmesser 32 mm
- Rosette Ø 55 mm

|   |                                       |               |
|---|---------------------------------------|---------------|
|    | Platin                                | 20 000 892-08 |
|    | Chrom                                 | 20 000 892-00 |
|    | Platin gebürstet                      | 20 000 892-06 |
|    | Dark Chrome                           | 20 000 892-19 |
|    | Messing gebürstet<br>(23kt Gold)      | 20 000 892-28 |
|    | Schwarz matt                          | 20 000 892-33 |
|    | Dark Brass<br>gebürstet               | 20 000 892-39 |
|   | Bronze gebürstet                      | 20 000 892-42 |
|    | Champagne<br>gebürstet (22kt<br>Gold) | 20 000 892-46 |
|   | Champagne (22kt<br>Gold)              | 20 000 892-47 |
|  | Chrom gebürstet                       | 20 000 892-93 |
|  | Dark Platinum<br>gebürstet            | 20 000 892-99 |

mm [inches]



### Durchflussdiagramm



### Codes & Standards

ASME A112.18.1

cUPC

Scottish Water  
Byelaws

UK Water Supply  
Regulations



## TARA Seitenventil , rechtsschließend , kalt oder warm - Platin

TARA

20 000 892 Produktversion ab 01.04.2025

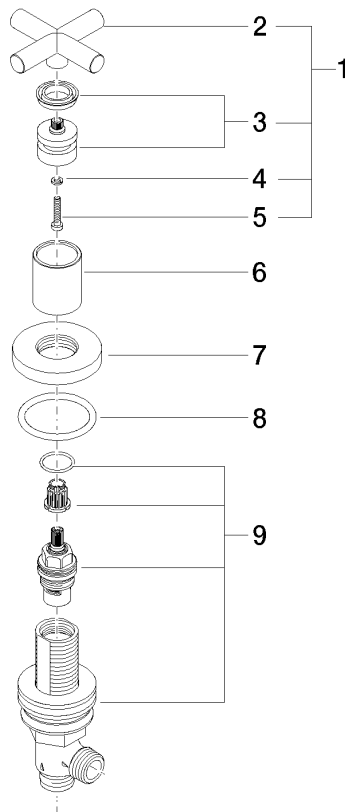
### Zertifikate und Nachhaltigkeit

WRAS\_2112

IAPMO\_4976

20 000 892 Produktversion ab 01.04.2025

Ersatzteile für die  
anderen  
Oberflächenvarianten  
finden Sie hier:  
Chrom



## Ersatzteilstückliste

| Nr. | Artikelnummer      | Benennung  | Verbaumenge | Lieferzeit |
|-----|--------------------|------------|-------------|------------|
| 2   | 09 20 89 010-08    | Griff      | 1,00        | 60         |
| 3   | 90 12 12 007 00-08 | Aufnahme   | 1,00        | 40         |
| 7   | 09 27 89 105-08    | Rosette    | 1,00        | 40         |
| 6   | 09 21 02 140-08    | Hülse      | 1,00        | 40         |
| 9   | 90 17 11 040 31 90 | Seitenteil | 1,00        | 2          |
| 1   | 90 20 89 010 10-08 | Griff      | 1,00        | 40         |
| 4   | 90 30 11 029 00 90 | Scheibe    | 1,00        | 2          |
| 8   | 90 14 10 043 00 90 | Dichtung   | 1,00        | 2          |
| 5   | 90 30 30 075 00 90 | Schraube   | 1,00        | 2          |