

20 705 782



- Ausladung 165 mm
- starrer Auslauf
- rechteckiger luftangereicherter Strahl
- Armaturenhöhe 144 mm
- Höhe bis Luftsprudler 78 mm
- Bohrungsdurchmesser Auslauf 35 mm
- Bohrungsdurchmesser Seitenventil 32 mm
- Rosette 60 x 60 mm
- 2x Druckschlauch M 10 x 1 eingeschraubt, dichtheitsgeprüft
- Durchfluss max. 5,7 l/min
- bleifrei
- Dieses Produkt leistet einen Beitrag zur Erfüllung der Vorgaben von nachhaltigen Gebäudezertifizierungen, z.B. LEED®, BREEAM®, DGNB

Nur für Becken mit Überlauf geeignet.

	Dark Chrome	20 705 782-19
	Chrom	20 705 782-00
	Platin gebürstet	20 705 782-06
	Platin	20 705 782-08
	Messing gebürstet (23kt Gold)	20 705 782-28
	Champagne gebürstet (22kt Gold)	20 705 782-46
	Champagne (22kt Gold)	20 705 782-47
	Dark Platinum gebürstet	20 705 782-99

Empfohlenes Zubehör

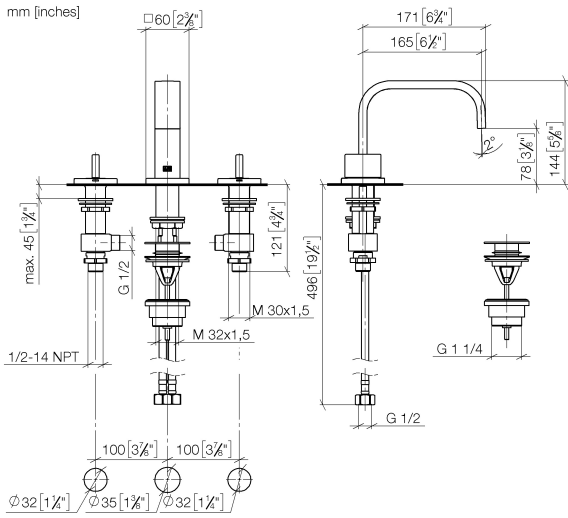


Druckschläuche -

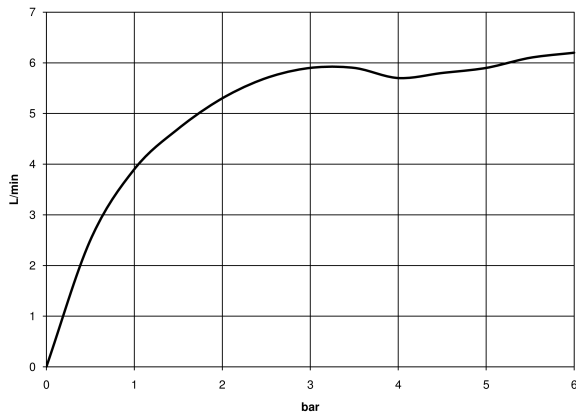
- 2x Druckschlauch 3/8" x 1/2" x 500 mm

12 506 970 90

20 705 782



Durchflussdiagramm



Codes & Standards

DIN 4109	Executive Order no. 1007	ISO 3822	Scottish Water Byelaws
UK Water Supply Regulations	Ü-Zeichen		



MEM Waschtisch-Dreilochbatterie mit Ablaufgarnitur - Dark Chrome

MEM

20 705 782

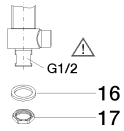
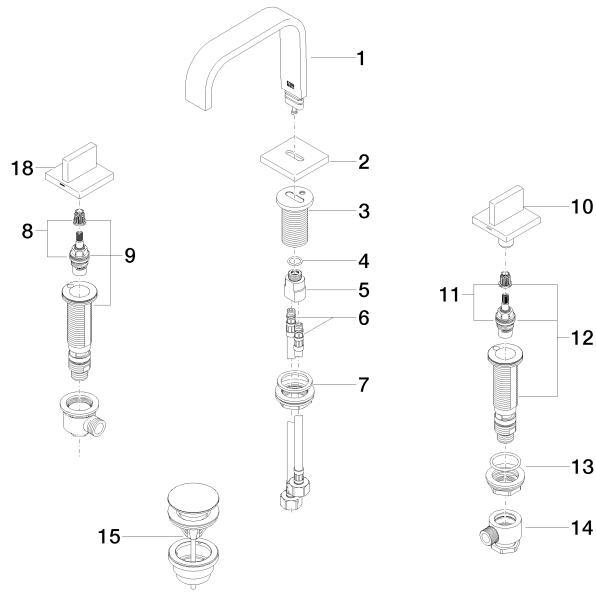
Zertifikate

WRAS_240102

LGA_38

GDV_0400

20 705 782





MEM Waschtisch-Dreilochbatterie mit Ablaufgarnitur - Dark Chrome

MEM

20 705 782

Ersatzteilstückliste

Nr.	Artikelnummer	Benennung	Verbaumenge	Lieferzeit
	90 28 22 359 00-19	Auslauf	23	20