

## TARA Bidet-Einlochbatterie mit Ablaufgarnitur - Chrom

TARA

24 510 892 Produktversion von 30.06.2009 bis 27.05.2021



- Ausladung 124 mm
- Kugelgelenk 15° schwenkbar (in jede Richtung)
- runder luftangereicherter Strahl
- Armaturenhöhe 180 mm
- Höhe bis Luftsprudler 123 mm
- Bohrungsdurchmesser 35 mm
- Rosette Ø 59 mm
- 2x Druckschlauch M 10 x 1 eingeschraubt, dichtheitsgeprüft
- Durchfluss max. 7 l/min

	Chrom	24 510 892-00
	Platin gebürstet	24 510 892-06
	Platin	24 510 892-08
	Dark Chrome	24 510 892-19
	Messing gebürstet (23kt Gold)	24 510 892-28
	Schwarz matt	24 510 892-33
	Bronze gebürstet	24 510 892-42
	Champagne gebürstet (22kt Gold)	24 510 892-46
	Champagne (22kt Gold)	24 510 892-47
	Chrom gebürstet	24 510 892-93
	Dark Platinum gebürstet	24 510 892-99

mm [inches]



### Durchflussdiagramm



### Codes & Standards

ASME A112.18.1

cUPC

DIN 4109

ISO 3822

### Ü-Zeichen



## TARA Bidet-Einlochbatterie mit Ablaufgarnitur - Chrom

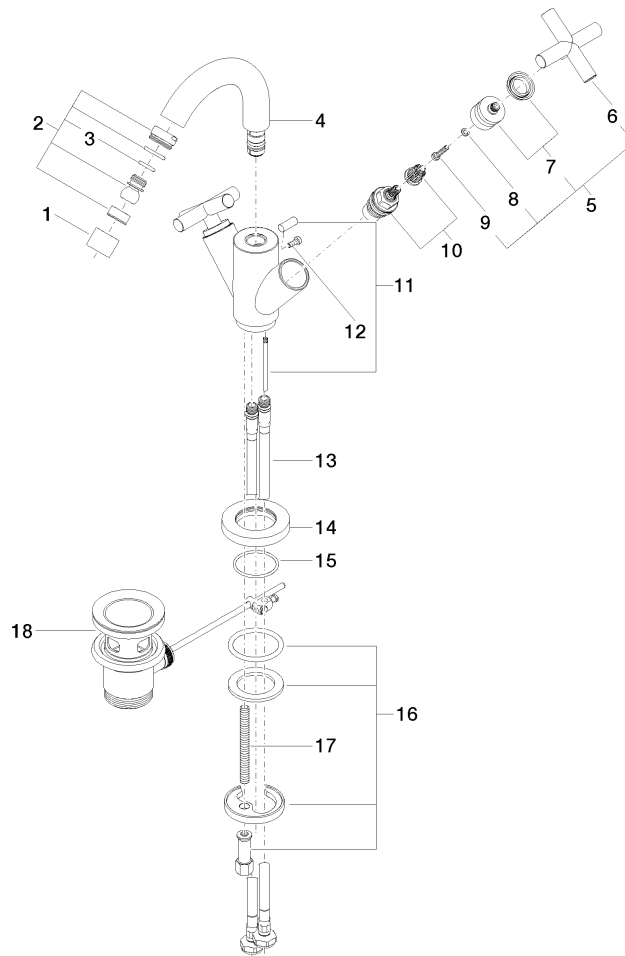
TARA

24 510 892 Produktversion von 30.06.2009 bis 27.05.2021

### Zertifikate und Nachhaltigkeit

IAPMO\_4976

LGA\_38



## Ersatzteilstückliste

Nr.	Artikelnummer	Benennung	Verbaumenge	Lieferzeit
12	09 30 30 054 90	Schraube	1,00	2
1	90 23 01 004 05-00	Luftsprudler	1,00	10
7	90 12 12 007 00-00	Aufnahme	2,00	10
2	04 21 40 007 00-00	Gelenk	1,00	10
10	90 90 03 151 00 90	Oberteil	2,00	2
15	09 14 10 134 90	Dichtung	1,00	2
4	90 28 22 216 00-00	Auslauf	1,00	10
13	04 30 04 104 00 90	Schlauch	2,00	2
11	04 20 89 035 80-00	Zugstange	1,00	10
6	09 20 89 010-00	Griff	2,00	60
17	09 31 11 011 90	Stift	1,00	2
14	09 28 10 132-00	Ring	1,00	10
16	04 30 11 038 00 90	Befestigungssatz	1,00	2
18	90 11 01 001 00-00	Ablaufgarnitur	1,00	10
3	90 14 10 011 00 90	Dichtung	1,00	2
9	90 30 30 075 00 90	Schraube	2,00	2
5	90 20 89 010 10-00	Griff	2,00	10
8	90 30 11 029 00 90	Scheibe	2,00	2