


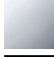


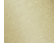
**CYO Wannen-Einhandbatterie mit Standrohr für freistehende Montage mit Schlauchbrausegarnitur - Dark Platinum gebürstet**

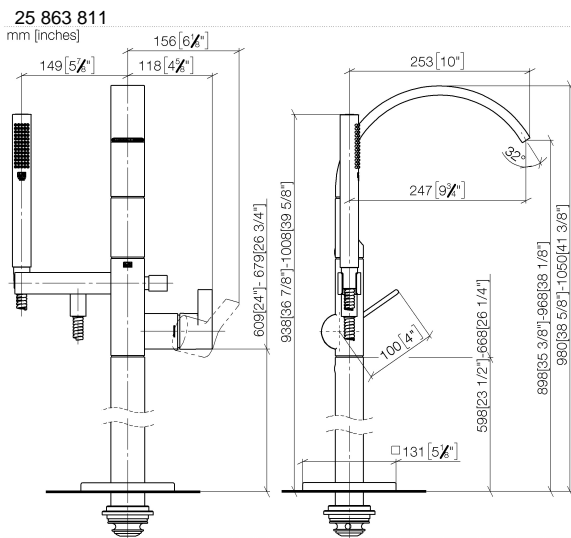
CYO

25 863 811



- Ausladung 253 mm
- rechteckiger luftangereicherter Strahl
- Durchfluss Auslauf max. 26,5 l/min
- Handbrause: COMPACT RAIN, Durchfluss max. 6,8 l/min (bei 3 Bar)
- Stabhandbrause mit Antikalk-System
- Brausehalter
- automatische Umstellung Wanne/Brause
- Höhe gesamt 980 - 1050 mm
- Höhe Standrohr 598 - 668 mm
- Höhe bis Luftsprudler 903 - 973 mm
- Schubrosette 131 x 131 mm
- Metallbrauseschlauch 1250 mm mit integriertem Verdreherschutz

	Dark Platinum gebürstet	25 863 811-99
	Chrom	25 863 811-00
	Platin gebürstet	25 863 811-06
	Dark Chrome	25 863 811-19
	Messing gebürstet (23kt Gold)	25 863 811-28



**Durchflussdiagramm**



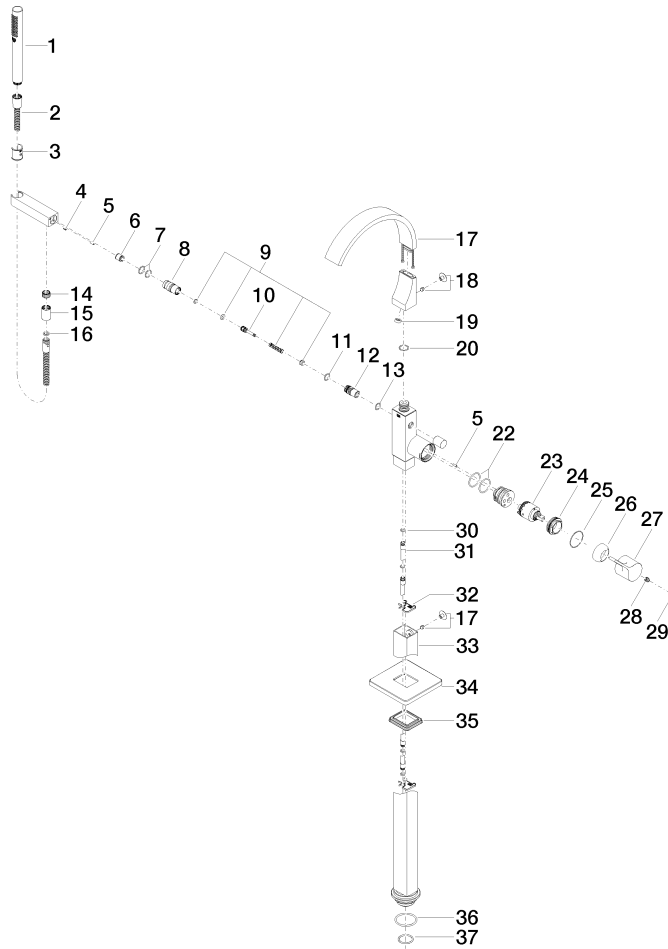
**Zertifikate**

IAPMO\_4976 (6).    LGA\_38119.    WRAS\_2201043.    Belgaqua\_21-376-27\_1.

**CYO Wannen-Einhandbatterie mit Standrohr für freistehende Montage mit Schlauchbrausegarnitur - Dark Platinum gebürstet**

25 863 811

Ersatzteile für die  
anderen  
Oberflächenvarianten  
finden Sie hier:  
Chrom



CYO Wannen-Einhandbatterie mit Standrohr für freistehende Montage mit Schlauchbrausegarnitur - Dark Platinum gebürstet

CYO

25 863 811

Ersatzteilstückliste

Nr.	Artikelnummer	Benennung	Verbaumenge	Lieferzeit
1	90 12 11 140 30-99	Brause	1	30
2	90 30 02 072 00-99	Metall-Brauseschlauch 1/2" x 3/8" x 1250 mm - Dark Platinum gebürstet	1	30
3	09 18 40 118 90	Huelse	1	2
4	09 31 11 058 90	Stift	1	2
5	09 31 11 040 90	Stift	3	2
6	90 23 01 141 00 90	Rueckflussverhinderer	1	2
7	90 14 10 010 00 90	Dichtung	2	2
8	09 24 03 130-00	Nippel	1	10
9	90 16 02 023 00 90	Feder	1	2
10	09 31 09 094 20-99	Zugstange	1	30
11	90 14 10 055 00 90	Dichtung	1	2
12	09 21 34 080-99	Nippel	1	30
13	90 14 10 033 00 90	Dichtung	1	2
14	09 24 03 069 90	Nippel	1	2
15	90 21 02 069 00-99	Haube	1	30
16	90 14 20 026 00 90	Dichtung	1	2
17	90 11 70 011 00-99	Auslauf	1	30
18	04 31 20 034 00 90	Stopfen	2	2
19	09 23 01 057 90	Durchflussbegrenzer	1	2
20	09 14 10 031 90	Dichtung	2	2
21	09 14 10 148 90	Dichtung	1	2
22	90 15 05 039 00 90	Kartusche	1	2
23	09 24 04 298 90	Mutter	1	2
24	09 14 10 037 90	Dichtung	1	2
25	09 28 30 036-99	Haube	1	30
26	09 20 80 022-99	Griff	1	30
27	90 31 11 030 00 90	Stift	1	2
28	90 31 20 087 00-99	Stopfen	1	30
29	09 14 10 139 90	Dichtung	4	2
30	04 28 22 025 00 90	Anschluss	2	2
31	09 20 93 051 90	Halter	2	2
32	04 28 22 024 00-99	Rohr	1	30
33	09 27 71 011-99	Rosette	1	30
34	09 14 03 107 90	Dichtung	1	2
35	09 14 10 084 90	Dichtung	1	2
36	09 14 10 018 90	Dichtung	1	2