

MADISON Wannen-Zweilochbatterie für freistehende Montage mit Handbrausegarnitur - Chrom

MADISON

25 943 360



- Ausladung 245 mm
  - Auslauf: rechteckiger Normalstrahl
  - Handbrause: COMPACT RAIN, Durchfluss max. 6,8 l/min (bei 3 Bar)
  - Handbrause mit Antikalk-System
  - Drehumstellung Wanne/Brause
  - Brausehalter
  - Höhe gesamt 901 mm
  - Höhe Standrohre 730 mm
  - Höhe bis Luftsprudler 610 mm
  - Schubrosetten Ø 90 mm
  - Stichmaß 153 mm
  - Metallbrauseschlauch 1250 mm mit integriertem Verdrehschutz
  - Durchfluss max. 51 l/min bei 3 bar Fließdruck
- Eigensicher gegen Rückfließen.**

Eigensicher gegen Rückfließen.

	Chrom	25 943 360-00
	Platin gebürstet	25 943 360-06
	Platin	25 943 360-08
	Messing (23kt Gold)	25 943 360-09
	Messing gebürstet (23kt Gold)	25 943 360-28
	Dark Platinum gebürstet	25 943 360-99

Benötigtes Zubehör

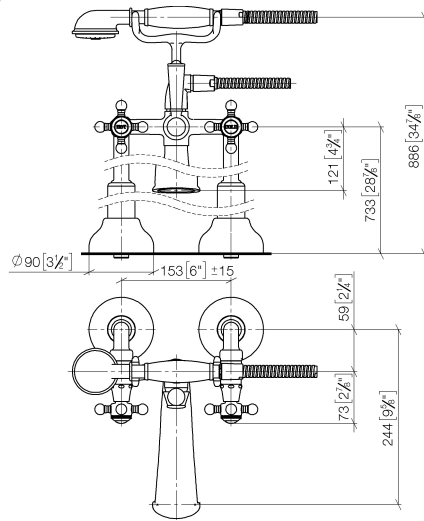


- UP-Bodenbefestigung -**
35 944 970 90
- Min. Einbautiefe 80 mm
  - Max. Einbautiefe 160 mm

# MADISON Wannen-Zweilochbatterie für freistehende Montage mit Handbrausegarnitur - Chrom

MADISON

25 943 360  
mm [inches]



## Durchflussdiagramm



## Codes & Standards

ASME A112.18.1

cUPC

EN 1717

Scottish Water  
Byelaws

UK Water Supply  
Regulations



## MADISON Wannen-Zweilochbatterie für freistehende Montage mit Handbrausegarnitur - Chrom

---

MADISON

25 943 360

Zertifikate und Nachhaltigkeit

---

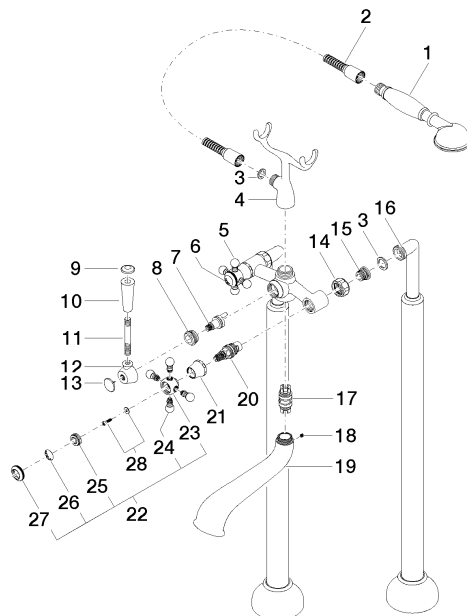
IAPMO\_4976

Belgaqua\_21-378-2 WRAS\_1911

# MADISON Wannen-Zweilochbatterie für freistehende Montage mit Handbrausegarnitur - Chrom

MADISON

25 943 360



# MADISON Wannen-Zweilochbatterie für freistehende Montage mit Handbrausegarnitur - Chrom

MADISON

25 943 360

## Ersatzteilstückliste

Nr.	Artikelnummer	Benennung	Verbaumenge	Lieferzeit
12	09 18 20 011-00	Aufnahme	1,00	10
6	09 26 01 011 90	Zubehoer	1,00	2
9	09 30 30 062-00	Schraube	1,00	10
26	09 26 01 010 90	Zubehoer	1,00	2
24	09 20 36 004-00	Griff	8,00	10
2	28 104 970-00	Metall-Brauseschlauch 1/2" x 1/2" x 1250 mm - Chrom	1,00	2
21	09 21 02 055-00	Haube	2,00	10
15	04 29 05 014 00 90	Nippel	2,00	2
16	12 943 360-00	Anschluss	1,00	10
19	13 592 380-00	Auslauf	1,00	60
4	04 17 20 010 00-00	Halter	1,00	10
27	09 20 36 005-00	Griff	2,00	10
11	09 28 22 013 90	Rohr	1,00	2
28	04 30 30 029 00 90	Befestigungssatz	2,00	2
5	04 20 36 002 07-00	Griff ( hot )	1,00	10
13	09 30 30 064-00	Schraube	1,00	10
1	28 002 970-00	MADISON Metall-Handbrause mit Porzellangriff (weiß) - Chrom	1,00	10
23	09 20 36 002-00	Griff	2,00	10
8	09 23 10 007 90	Mutter	1,00	2
25	09 20 83 006 90	Griff	2,00	2
22	04 20 36 002 06-00	Griff ( cold )	1,00	10
14	09 23 30 010-00	Mutter	2,00	10
10	11 170 370-00	MADISON Hebeleinsatz - Chrom	1,00	10
20	90 90 03 131 00 90	Oberteil	2,00	2
7	90 15 01 001 00 90	Umstellung	1,00	2
3	90 14 20 002 00 90	Dichtung	1,00	2
17	90 21 10 010 00 90	Einsatz	1,00	2
18	90 31 11 030 00 90	Stift	1,00	2