

Duschstele mit Brause-Einhandbatterie ohne Handbrause - Dark Platinum gebürstet

SERIENSPEZIFISC
11

26 024 661 Produktversion ab 01.10.2023



- Ausladung Standbrause 450 mm
- schwenkbar 180°
- Kopfbrause: Regenstrahl
- Regenbrause Ø 300 mm
- Regenbrause mit Antikalk-System
- Durchfluss Regenbrause max. 14 l/min (bei 3 Bar)
- Funktion ab: 10 l/min
- Brausehalter mit Rosette Ø 78 mm
- Schubrosetten Ø 55 mm
- Metallbrauseschlauch 1500 mm
- Höhe Armatur bis Oberkante Bogen 2280 mm
- Höhe Armatur bis Regenbrause (Unterkante) 1940 mm
- automatische Umstellung Standbrause/ Handbrause
- Rohrdurchmesser 20 mm
- mit Leerlauf-Funktion

Dieser Artikel enthält keine Handbrause!

**Wasserführende Bausatz-Vormontage an unterer Wandanbindung.
Empfohlener Abstand Unterkante Duschstele-Boden 92 mm.
Eigensicher gegen Rückfließen.**

Dieser Artikel enthält keine Handbrause!

Wasserführende Bausatz-Vormontage an unterer Wandanbindung.

Empfohlener Abstand Unterkante Duschstele-Boden 92 mm.

Eigensicher gegen Rückfließen.


	Dark Platinum gebürstet	26 024 661-99
	Chrom	26 024 661-00
	Platin gebürstet	26 024 661-06
	Platin	26 024 661-08
	Dark Chrome	26 024 661-19 0010
	Dark Chrome	26 024 661-19
	Light Gold	26 024 661-26
	Light Gold gebürstet	26 024 661-27
	Messing gebürstet (23kt Gold)	26 024 661-28
	Schwarz matt	26 024 661-33
	Dark Brass gebürstet	26 024 661-39
	Bronze gebürstet	26 024 661-42
	Champagne gebürstet (22kt Gold)	26 024 661-46
	Champagne (22kt Gold)	26 024 661-47
	Chrom gebürstet	26 024 661-93

Duschstele mit Brause-Einhandbatterie ohne Handbrause - Dark Platinum gebürstet

SERIENSPEZIFISC
11

26 024 661 Produktversion ab 01.10.2023

Benötigtes Zubehör

	UP-Wandbefestigung - •Min. Einbautiefe 78 mm •Max. Einbautiefe 103 mm	35 003 970 90
---	--	---------------


Benötigtes Zubehör

	Handbrause - Dark Platinum gebürstet	28 018 979-99
---	---	---------------

Benötigtes Zubehör

	Handbrause - Dark Platinum gebürstet	28 015 979-99
---	---	---------------

Benötigtes Zubehör

	Handbrause FlowReduce - Dark Platinum gebürstet	28 018 979-99 0010
---	--	--------------------

Benötigtes Zubehör

	Handbrause - Dark Platinum gebürstet	28 016 979-99
---	---	---------------

Benötigtes Zubehör

	SERIENNEUTRAL Handbrause FlowReduce - Dark Platinum gebürstet	28 027 979-99 0010
---	--	--------------------

Benötigtes Zubehör

	SERIENNEUTRAL Handbrause FlowReduce - Dark Platinum gebürstet	28 029 979-99 0010
---	--	--------------------


Benötigtes Zubehör

	Handbrause - Dark Platinum gebürstet •Vierfach verstellbar: COMPACT RAIN, COMPACT SOFT FLOW, COMPACT AQUAPRESSURE FLOW, COMPACT CASCADE, Durchfluss max. l/min (bei 3 Bar) •Brausekopf Ø 120 mm •Weitere Handbrausen finden Sie ab Seite {PAGE}	28 012 979-99
---	---	---------------

Benötigtes Zubehör

	SERIENNEUTRAL Handbrause FlowReduce - Dark Platinum gebürstet	28 025 979-99 0010
---	--	--------------------


Benötigtes Zubehör

	Handbrause FlowReduce - Dark Platinum gebürstet	28 012 979-99 0010
---	--	--------------------

Benötigtes Zubehör

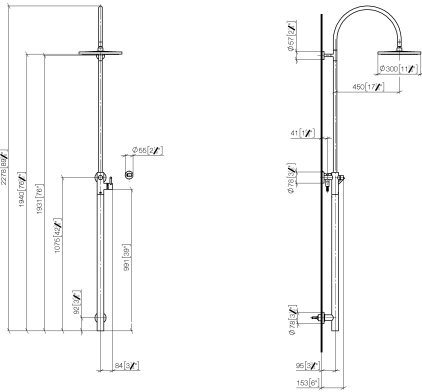
	Handbrause - Dark Platinum gebürstet	28 017 979-99
---	---	---------------

Benötigtes Zubehör

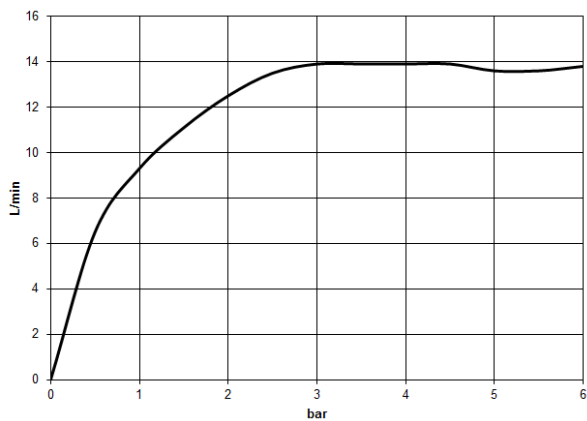
	Handbrause FlowReduce - Dark Platinum gebürstet	28 016 979-99 0010
---	--	--------------------

26 024 661 Produktversion ab 01.10.2023

mm [inches]



Durchflussdiagramm



Codes & Standards

DIN 4109

EN 1717

ISO 3822

Scottish Water Byelaws

UK Water Supply Regulations

Ü-Zeichen



Duschstele mit Brause-Einhandbatterie ohne Handbrause - Dark Platinum gebürstet

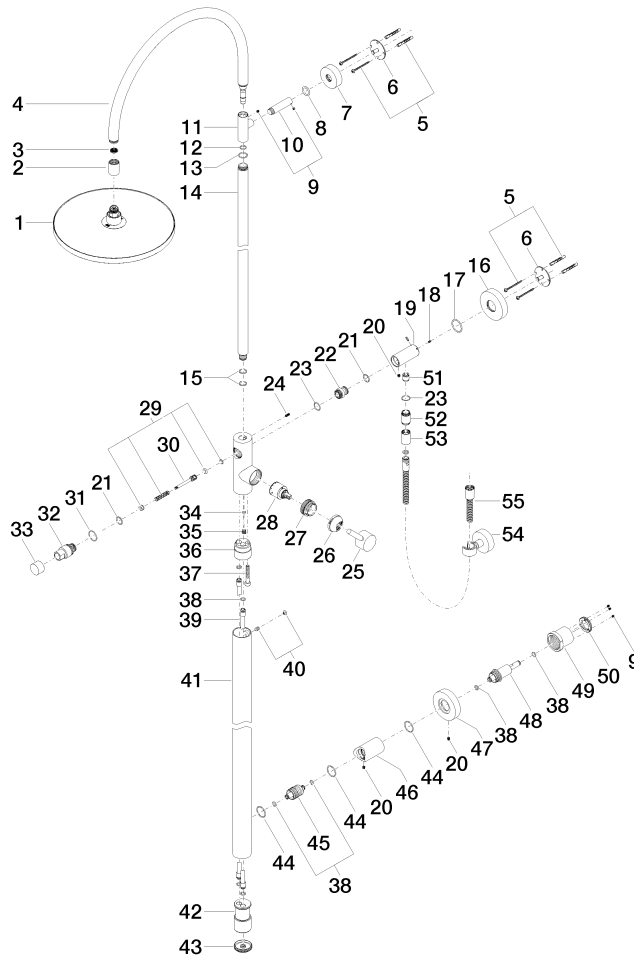
SERIENSPEZIFISC
,,

26 024 661 Produktversion ab 01.10.2023

Zertifikate und Nachhaltigkeit

Belgaqua_21-023-2 WRAS_2212

LGA_29



Ersatzteilstückliste

Nr.	Artikelnummer	Benennung	Verbaumenge	Lieferzeit
8	09 14 10 006 90	Dichtung	1,00	2
20	09 31 11 049 90	Stift	3,00	2
51	09 24 03 115 20-99	Nippel	1,00	20
18	09 31 11 061 90	Stift	2,00	2
22	09 24 03 162 20 90	Nippel	1,00	2
42	09 21 02 132-99	Deckel	1,00	20
17	09 14 10 101 90	Dichtung	1,00	2
14	04 28 22 134 20-99	Rohr	1,00	20
25	90 20 66 017 00-99	Griff	1,00	20
39	04 31 20 034 00 90	Stopfen	1,00	2
16	09 27 88 010-99	Rosette	1,00	20
27	90 15 05 064 00 90	Kartusche	1,00	2
19	09 11 10 081 20-99	Anschluss	1,00	20
7	09 27 89 000-99	Rosette	1,00	20
13	09 14 10 122 90	Dichtung	1,00	2
26	09 24 04 341 90	Mutter	1,00	60
45	09 11 10 080 20-99	Anschluss	1,00	20
32	09 20 88 002-99	Griff	1,00	20
3	09 23 01 039 90	Sieb	1,00	2
44	09 24 04 215 20 90	Nippel	1,00	2
6	09 30 11 103 90	Halter	2,00	2



Duschstele mit Brause-Einhandbatterie ohne Handbrause - Dark Platinum gebürstet

SERIENSPEZIFISC
,,

26 024 661	Produktversion ab 01.10.2023			
46	09 27 88 008-99	Rosette	1,00	20
37	09 14 10 139 90	Dichtung	6,00	2
53	28 050 920-99	Halter	1,00	-
Ersatzteil nicht mehr bestellbar, bitte bestellen Sie den Nachfolgeartikel				
47	09 24 04 210 10 90	Nippel	1,00	2
5	05 30 31 025 00 90	Befestigungssatz	2,00	2
29	09 31 09 102 20-99	Zugstange	1,00	-
Ersatzteil nicht mehr bestellbar, bitte bestellen Sie den Nachfolgeartikel				
48	09 21 02 128 90	Huelse	1,00	2
54	90 30 02 072 00-99	Metall-Brauseschlauch 1/2" x 3/8" x 1250 mm - Dark Platinum gebürstet	1,00	20
35	09 24 03 149 10-99	Adapter	1,00	-
Ersatzteil nicht mehr bestellbar, bitte bestellen Sie den Nachfolgeartikel				
11	09 17 11 049-99	Halter	1,00	20
33	09 14 10 132 90	Dichtung	1,00	2
10	09 11 10 083-99	Anschluss	1,00	20
24	09 31 11 024 90	Stift	1,00	2
4	90 28 22 082 00-99	Auslauf	1,00	20
41	09 17 11 024 20 90	Verteiler	1,00	60
28	90 16 02 023 00 90	Feder	1,00	2
30	09 14 10 112 90	Dichtung	1,00	2
34	09 31 20 027 10-00	Stopfen	1,00	10
2	09 24 03 163 20-99	Adapter	1,00	20
36	09 30 30 111 90	Schraube	1,00	2
49	09 24 77 002 90	Mutter	1,00	2
31	09 21 34 081 20-99	Nippel	1,00	20
38	04 28 22 038 00 90	Anschluss	2,00	2
1	04 12 05 091 00-99	Brause	1,00	20
40	04 28 22 034 00-99	Rohr	1,00	20
12	90 14 10 077 00 90	Dichtung	1,00	2
23	90 14 10 032 00 90	Dichtung	2,00	2
9	90 31 11 030 00 90	Stift	1,00	2
21	90 14 10 010 00 90	Dichtung	2,00	2
15	90 14 10 055 00 90	Dichtung	2,00	2
52	90 21 02 069 00-99	Haube	1,00	20
43	90 14 10 063 00 90	Dichtung	3,00	2
50	90 23 01 141 00 90	Rueckflussverhinderer	1,00	2