

Schlauchbrausegarnitur für Wannenrand- bzw. Fliesenrandmontage - Schwarz

SERIENSPEZIFISC

matt

27 702 979

Produktversion bis 15.05.2020

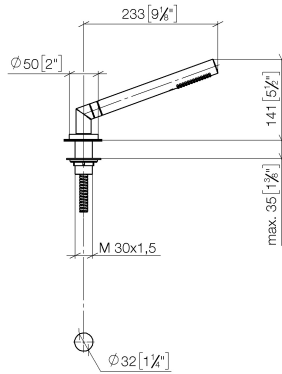


- COMPACT RAIN, Durchfluss max. 6,8 l/min (bei 3 Bar)
  - mit Antikalk-System
  - Rosette Ø 50 mm
  - Bohrungsdurchmesser 32 mm
  - Metallbrauseschlauch 1750 mm mit integriertem Verdrehschutz
- Späterer Brauseschlauch-Wechsel ohne Ausbau der Armatur möglich aufgrund zweiteiliger Bauweise.
- Eigensicher gegen Rückfließen.

	Schwarz matt	27 702 979-33
	Chrom	27 702 979-00
	Platin gebürstet	27 702 979-06
	Platin	27 702 979-08
	Messing (23kt Gold)	27 702 979-09
	Dark Chrome	27 702 979-19
	Light Gold gebürstet	27 702 979-27
	Messing gebürstet (23kt Gold)	27 702 979-28
	Dark Brass gebürstet	27 702 979-39
	Bronze gebürstet	27 702 979-42
	Champagne gebürstet (22kt Gold)	27 702 979-46
	Champagne (22kt Gold)	27 702 979-47
	Chrom gebürstet	27 702 979-93
	Dark Platinum gebürstet	27 702 979-99

# Schlauchbrausegarnitur für Wannenrand- bzw. Fliesenrandmontage - Schwarz SERIENSPEZIFISCH matt

27 702 979 Produktversion bis 15.05.2020  
mm [inches]



## Durchflussdiagramm



## Codes & Standards

ASME A112.18.1	cUPC	DIN 4109	EN 1717
ISO 3822	Scottish Water Byelaws	UK Water Supply Regulations	Ü-Zeichen



Schlauchbrausegarnitur für Wannenrand- bzw. Fliesenrandmontage - Schwarz SERIENSPEZIFISC  
matt ,,

---

27 702 979 Produktversion bis 15.05.2020

Zertifikate und Nachhaltigkeit

---

LGA\_29

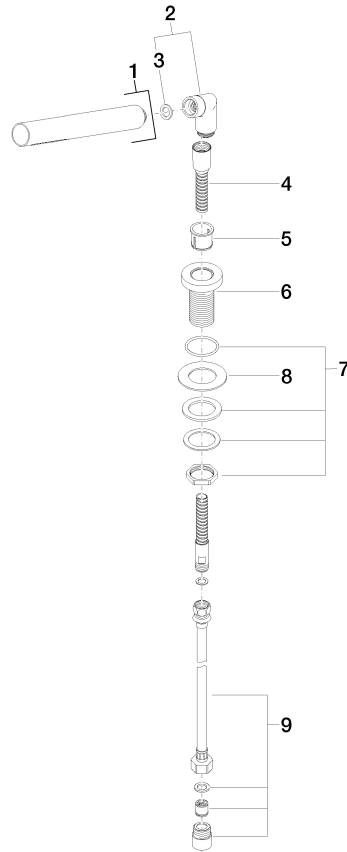
IAPMO\_4976

Belgaqua\_21-383-2 WRAS\_2209

# Schlauchbrausegarnitur für Wannenrand- bzw. Fliesenrandmontage - Schwarz SERIENSPEZIFISCH matt

27 702 979 Produktversion bis 15.05.2020

Ersatzteile für die  
anderen  
Oberflächenvarianten  
finden Sie hier:  
Chrom



## Ersatzteilstückliste

Nr.	Artikelnummer	Benennung	Verbaumenge	Lieferzeit
4	28 322 970-33	Metall-Brauseschlauch 1/2" x 3/8" x 1750 mm - Schwarz matt	1,00	2
7	04 30 11 038 66 90	Befestigungssatz	1,00	2
2	04 24 04 189 00-33	Nippel	1,00	30
9	12 505 970 90	Druckschlauch 1/2" x 3/8" x 500 mm -	1,00	2
8	09 30 11 060 90	Scheibe	1,00	2
1	28 019 979-33	Handbrause - Schwarz matt	1,00	-
Ersatzteil nicht mehr bestellbar, bitte bestellen Sie den Nachfolgeartikel				
6	09 30 01 085-33	Rosette	1,00	30
5	90 18 40 085 00 90	Huelse	1,00	2
3	90 14 20 002 00 90	Dichtung	1,00	2