

28 450 980    Produktversion bis 06.07.2018



- Brauseabgang 3/8"
  - Rosette 60 x 60 mm
  - Anschluss 1/2"
- Eigensicher gegen Rückfließen.

	Dark Platinum gebürstet	28 450 980-99
	Chrom	28 450 980-00
	Platin gebürstet	28 450 980-06
	Platin	28 450 980-08
	Messing (23kt Gold)	28 450 980-09
	Dark Chrome	28 450 980-19
	Light Gold	28 450 980-26
	Light Gold gebürstet	28 450 980-27
	Messing gebürstet (23kt Gold)	28 450 980-28
	Schwarz matt	28 450 980-33
	Bronze gebürstet	28 450 980-42
	Champagne gebürstet (22kt Gold)	28 450 980-46
	Champagne (22kt Gold)	28 450 980-47
	Chrom gebürstet	28 450 980-93

Empfohlenes Zubehör

- UP-Wandwinkel -

•Min. Einbautiefe 90 mm

•Max. Einbautiefe 163 mm

35 085 970 90



mm [inches]



Durchflussdiagramm



Codes & Standards

ASME A112.18.1	cUPC	EN 1717	Scottish Water Byelaws
UK Water Supply Regulations			



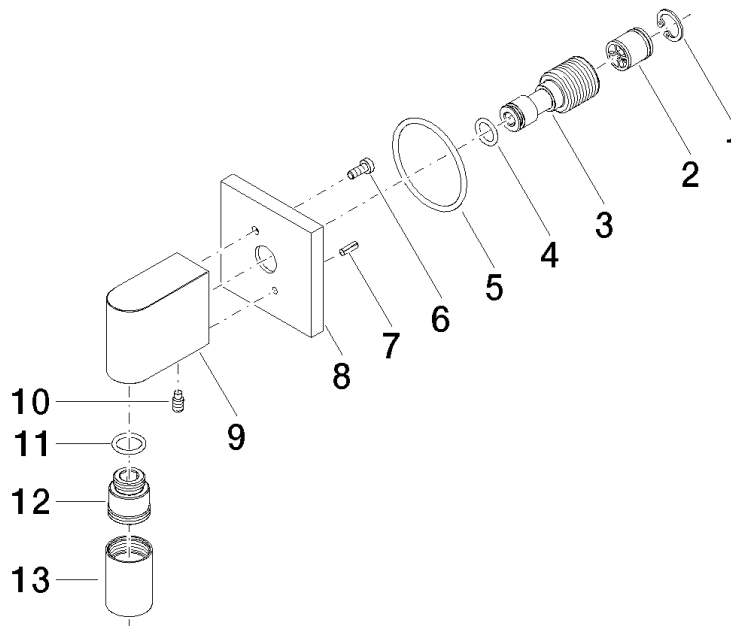
Wandanschlussbogen - Dark Platinum gebürstet

SERIENSPEZIFISC

28 450 980   Produktversion bis 06.07.2018

Zertifikate und Nachhaltigkeit

Belgaqua\_22\_280\_2   WRAS\_2310   WRAS\_1807   IAPMO\_4976



## Ersatzteilstückliste

Nr.	Artikelnummer	Benennung	Verbaumenge	Lieferzeit
1	09 16 01 014 90	Ring	1,00	2
8	09 27 82 006-99	Rosette	1,00	20
5	09 14 10 142 90	Dichtung	1,00	2
9	09 11 03 046-99	Anschluss	1,00	20
7	09 31 11 026 90	Stift	1,00	2
12	09 24 03 107 20 90	Nippel	1,00	2
3	09 24 03 116 20 90	Nippel	1,00	2
6	09 30 30 054 90	Schraube	1,00	2
4	09 14 10 008 90	Dichtung	1,00	2
10	09 31 11 005 90	Stift	1,00	2
2	90 23 01 141 00 90	Rueckflussverhinderer	1,00	2
11	90 14 10 077 00 90	Dichtung	1,00	2
13	90 21 02 069 00-99	Haube	1,00	20