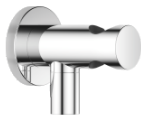


28 490 660



- Brauseabgang 3/8"
- Rosette Ø 60 mm
- Anschluss 1/2"

Eigensicher gegen Rückfließen.

Passt zu: TARA, VAIA, META

| | | |
|---|---------------------------------|---------------|
|  | Chrom | 28 490 660-00 |
|  | Platin gebürstet | 28 490 660-06 |
|  | Platin | 28 490 660-08 |
|  | Dark Chrome | 28 490 660-19 |
|  | Light Gold | 28 490 660-26 |
|  | Light Gold gebürstet | 28 490 660-27 |
|  | Messing gebürstet (23kt Gold) | 28 490 660-28 |
|  | Schwarz matt | 28 490 660-33 |
|  | Bronze gebürstet | 28 490 660-42 |
|  | Champagne gebürstet (22kt Gold) | 28 490 660-46 |
|  | Champagne (22kt Gold) | 28 490 660-47 |
|  | Cyprum | 28 490 660-49 |
|  | Chrom gebürstet | 28 490 660-93 |
|  | Dark Platinum gebürstet | 28 490 660-99 |

Empfohlenes Zubehör

UP-Wandwinkel -

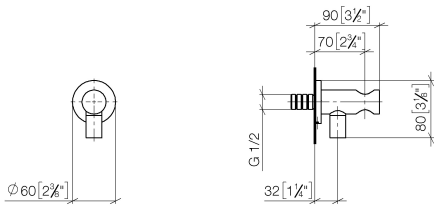
35 085 970 90

- Max. Einbautiefe 163 mm
- Min. Einbautiefe 90 mm



28 490 660

mm [inches]



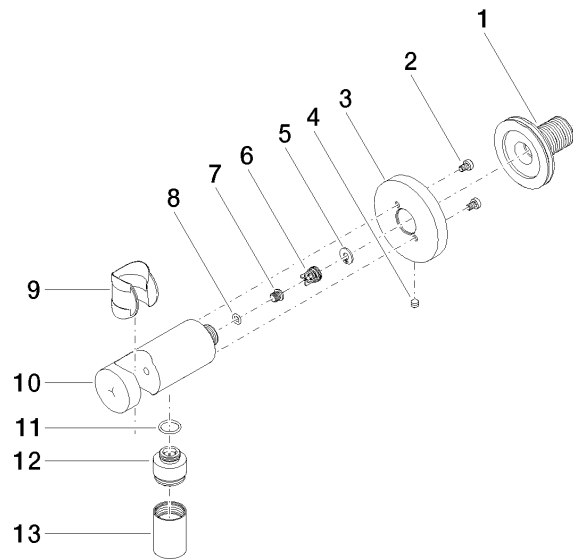
Durchflussdiagramm



Zertifikate

Belgaqua_21-024- WRAS_1912049.
27_7.

28 490 660



Ersatzteilstückliste

| Nr. | Artikelnummer | Benennung | Verbaumenge | Lieferzeit |
|-----|--------------------|-----------------------|-------------|------------|
| 1 | 90 24 03 280 00 90 | Nippel | 1 | 2 |
| 2 | 09 30 30 037 90 | Schraube | 2 | 2 |
| 3 | 09 27 66 001-00 | Rosette | 1 | 10 |
| 4 | 09 31 11 112 90 | Stift | 1 | 60 |
| 5 | 09 16 01 023 90 | Ring | 1 | 2 |
| 6 | 09 23 01 131 90 | Rueckflussverhinderer | 1 | 2 |
| 7 | 09 30 30 113 20 90 | Schraube | 1 | 2 |
| 8 | 09 14 10 001 90 | Dichtung | 1 | 2 |
| 9 | 09 18 40 216 90 | Huelse | 1 | 2 |
| 10 | 09 11 03 124-00 | Anschluss | 1 | 10 |
| 11 | 09 14 10 213 90 | Dichtung | 1 | 2 |
| 12 | 09 24 03 279-00 | Nippel | 1 | 10 |
| 13 | 90 21 02 069 00-00 | Haube | 1 | 10 |