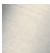
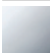
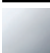



28 508 710



- Ausladung 200 mm
- Kugelgelenk 30° schwenkbar
- Dreifach verstellbar: PURIFY RAIN, COMPACT SOFT FLOW, COMPACT AQUAPRESSURE FLOW, Durchfluss max. 9 l/min (bei 3 Bar)
- mit Antikalk-System
- Brausekopf Ø 92 mm
- Rosette 78 x 55 mm
- Anschluss 1/2"
- Funktion ab: 7 l/min

	Platin gebürstet	28 508 710-06
	Chrom	28 508 710-00 0010
	Chrom	28 508 710-00
	Platin gebürstet	28 508 710-06 0010

### Empfohlenes Zubehör



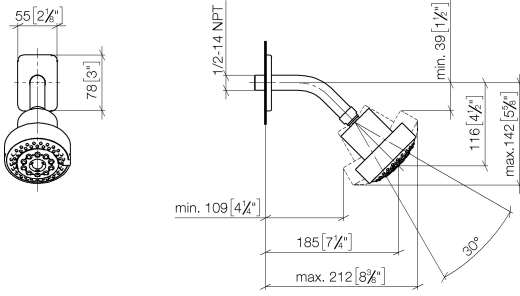
**UP-Wandwinkel -**

35 085 970 90

- Max. Einbautiefe 163 mm
- Min. Einbautiefe 90 mm

28 508 710

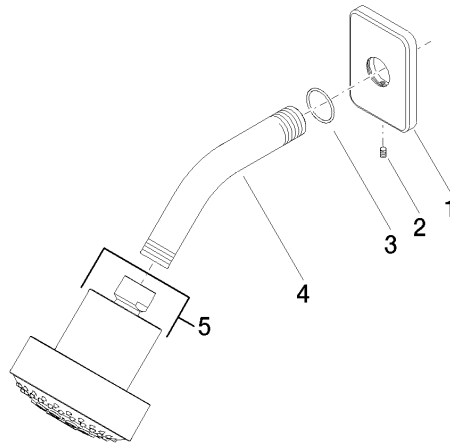
mm [inches]



Durchflussdiagramm



28 508 710



### Ersatzteilstückliste

Nr.	Artikelnummer	Benennung	Verbaumenge	Lieferzeit
1	09 27 71 004-06	Rosette	1	10
2	09 31 11 048 90	Stift	1	2
3	09 14 10 098 90	Dichtung	1	2
4	09 11 03 011-06	Anschluss	1	10
5	04 12 11 110 00-06	Brause	1	10