



28 518 710



- Brausekopf Ø 55 mm
- Kugelgelenk 25° schwenkbar (in jede Richtung)
- Regenstrahl
- Antikalk-System
- Rosette 78 x 55 mm
- Anschluss 1/2"
- Durchfluss max. 5 l/min
- Dieses Produkt leistet einen Beitrag zur Erfüllung der Vorgaben von nachhaltigen Gebäudezertifizierungen, z.B. LEED®, BREEAM®, DGNB

	Platin gebürstet	28 518 710-06
	Chrom	28 518 710-00

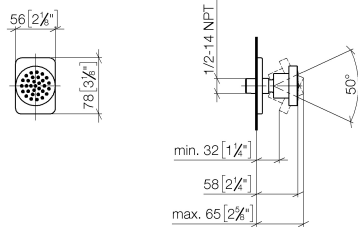
Empfohlenes Zubehör



- UP-Wandwinkel -** 35 085 970 90
- Max. Einbautiefe 163 mm
 - Min. Einbautiefe 90 mm

28 518 710

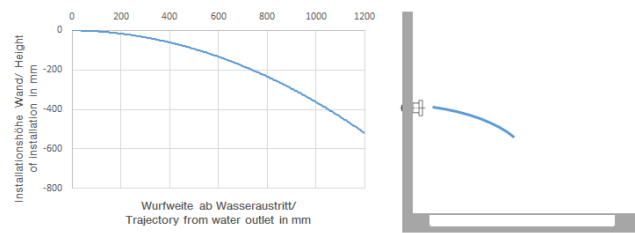
mm [inches]



Durchflussdiagramm



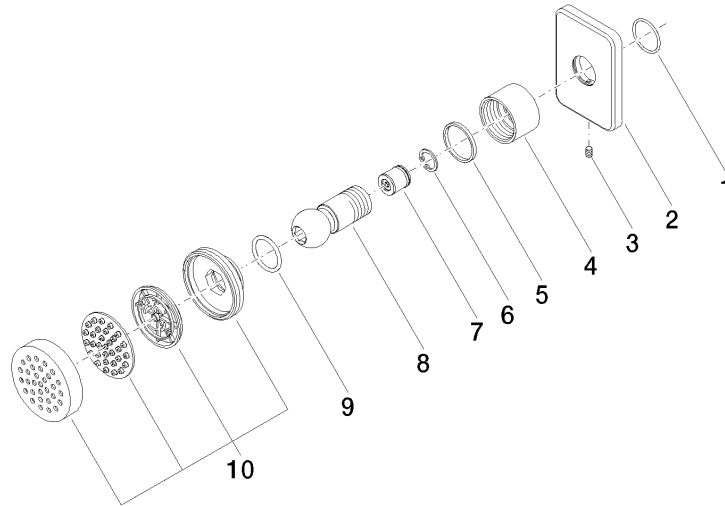
Wurfweitendiagramm



Zertifikate

IAPMO_4976 (5). LGA_38651.

28 518 710



Ersatzteilstückliste

Nr.	Artikelnummer	Benennung	Verbaumenge	Lieferzeit
1	09 14 10 098 90	Dichtung	1	2
2	09 27 71 004-06	Rosette	1	10
3	09 31 11 048 90	Stift	1	2
4	09 23 30 026-06	Mutter	1	10
5	09 14 15 010 90	Ring	1	2
6	09 16 01 014 90	Ring	1	2
7	09 23 01 048 90	Rueckflussverhinderer	1	2
8	09 21 40 016-06	Anschluss	1	10
9	09 14 10 015 90	Dichtung	1	2
10	90 12 05 027 00-06	Gehaeuse (komplett)	1	10