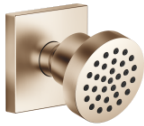


**Seitenbrause ohne Mengenregulierung FlowReduce - Champagne gebürstet (22kt Gold)**

IMO

28 518 782



Passt zu: IMO, MEM, CL.1, CYO

- Brausekopf Ø 55 mm
- Kugelgelenk 25° schwenkbar (in jede Richtung)
- Regenstrahl
- Antikalk-System
- Rosette 60 x 60 mm
- Anschluss 1/2"
- Durchfluss max. 5 l/min
- Dieses Produkt leistet einen Beitrag zur Erfüllung der Vorgaben von nachhaltigen Gebäudezertifizierungen, z.B. LEED®, BREEAM®, DGNB

|   |                                 |               |
|---|---------------------------------|---------------|
|    | Champagne gebürstet (22kt Gold) | 28 518 782-46 |
|    | Chrom                           | 28 518 782-00 |
|    | Platin gebürstet                | 28 518 782-06 |
|    | Platin                          | 28 518 782-08 |
|    | Dark Chrome                     | 28 518 782-19 |
|    | Light Gold gebürstet            | 28 518 782-27 |
|    | Messing gebürstet (23kt Gold)   | 28 518 782-28 |
|    | Schwarz matt                    | 28 518 782-33 |
|    | Champagne (22kt Gold)           | 28 518 782-47 |
|   | Chrom gebürstet                 | 28 518 782-93 |
|  | Dark Platin gebürstet           | 28 518 782-99 |

**Empfohlenes Zubehör**

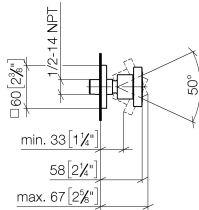


**UP-Wandwinkel -**

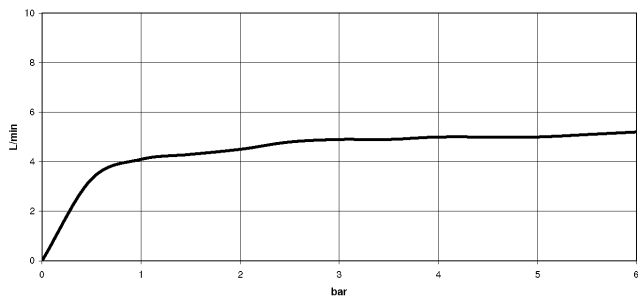
35 085 970 90

- Max. Einbautiefe 163 mm
- Min. Einbautiefe 90 mm

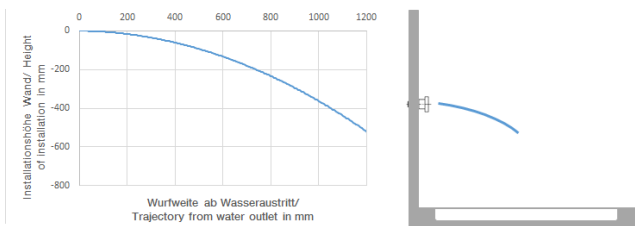
28 518 782  
mm [inches]



Durchflussdiagramm



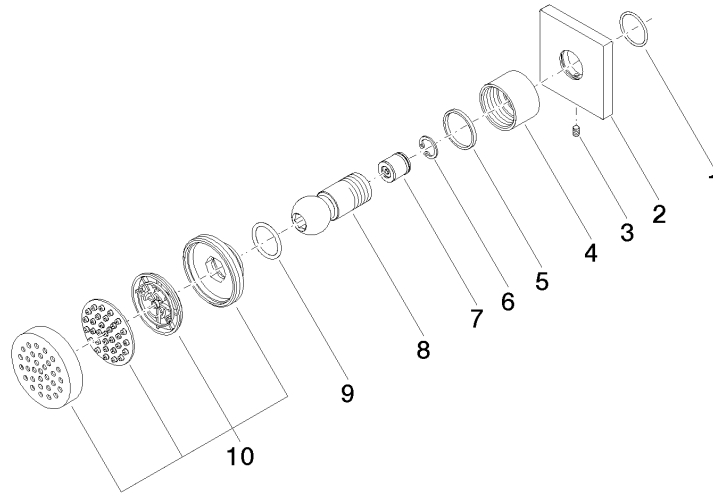
Wurfweitendiagramm



Zertifikate

LGA\_38651.

28 518 782



### Ersatzteilstückliste

| Nr. | Artikelnummer      | Benennung             | Verbaumenge | Lieferzeit |
|-----|--------------------|-----------------------|-------------|------------|
| 1   | 09 14 10 098 90    | Dichtung              | 1           | 2          |
| 2   | 09 27 98 003-46    | Rosette               | 1           | 30         |
| 3   | 09 31 11 048 90    | Stift                 | 1           | 2          |
| 4   | 09 23 30 026-46    | Mutter                | 1           | 30         |
| 5   | 09 14 15 010 90    | Ring                  | 1           | 2          |
| 6   | 09 16 01 014 90    | Ring                  | 1           | 2          |
| 7   | 09 23 01 048 90    | Rueckflussverhinderer | 1           | 2          |
| 8   | 09 21 40 016-46    | Anschluss             | 1           | 30         |
| 9   | 09 14 10 015 90    | Dichtung              | 1           | 2          |
| 10  | 90 12 05 027 00-46 | Gehaeuse ( komplett ) | 1           | 30         |