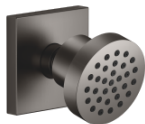


28 518 782



- Brausekopf Ø 55 mm
- Kugelgelenk 25° schwenkbar (in jede Richtung)
- Regenstrahl
- Antikalk-System
- Rosette 60 x 60 mm
- Anschluss 1/2"
- Durchfluss max. 5 l/min
- Dieses Produkt leistet einen Beitrag zur Erfüllung der Vorgaben von nachhaltigen Gebäudezertifizierungen, z.B. LEED®, BREEAM®, DGNB

Passt zu: IMO, MEM, CL.1, CYO

	Dark Platinum gebürstet	28 518 782-99
	Chrom	28 518 782-00
	Platin gebürstet	28 518 782-06
	Platin	28 518 782-08
	Dark Chrome	28 518 782-19
	Light Gold gebürstet	28 518 782-27
	Messing gebürstet (23kt Gold)	28 518 782-28
	Schwarz matt	28 518 782-33
	Champagne gebürstet (22kt Gold)	28 518 782-46
	Champagne (22kt Gold)	28 518 782-47
	Chrom gebürstet	28 518 782-93

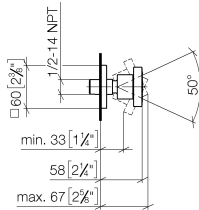
## Empfohlenes Zubehör



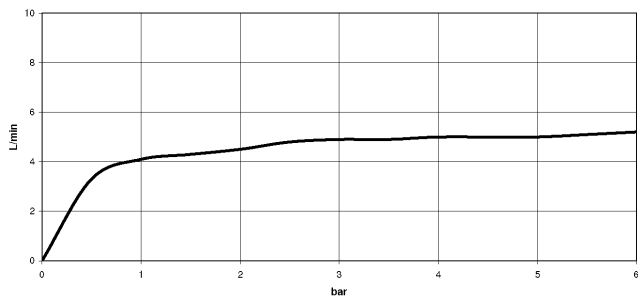
- UP-Wandwinkel -** 35 085 970 90
- Max. Einbautiefe 163 mm
  - Min. Einbautiefe 90 mm

28 518 782

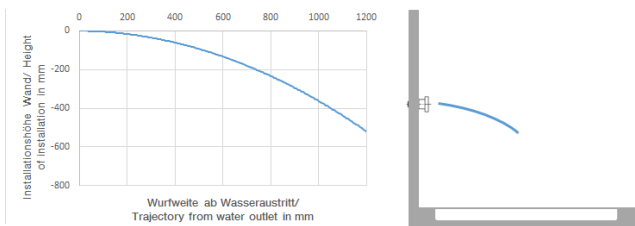
mm [inches]



**Durchflussdiagramm**



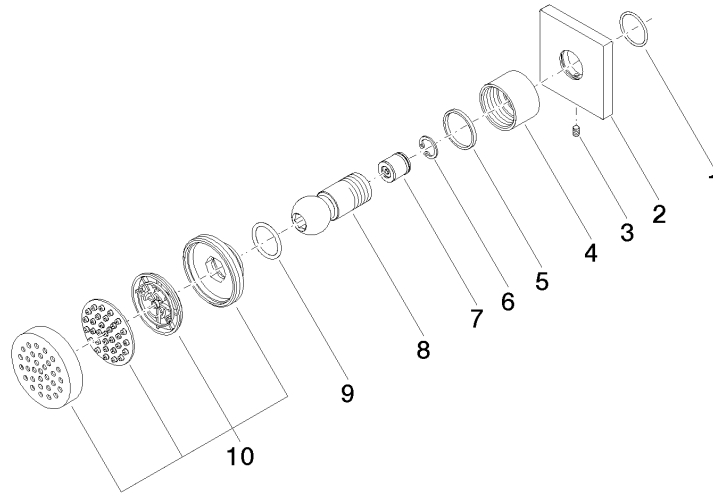
**Wurfweitendiagramm**



**Zertifikate**

WRAS\_1809018. IAPMO\_4976 (4). LGA\_38651.

28 518 782



### Ersatzteilstückliste

Nr.	Artikelnummer	Benennung	Verbaumenge	Lieferzeit
1	09 14 10 098 90	Dichtung	1	2
2	09 27 98 003-99	Rosette	1	30
3	09 31 11 048 90	Stift	1	2
4	09 23 30 026-99	Mutter	1	30
5	09 14 15 010 90	Ring	1	2
6	09 16 01 014 90	Ring	1	2
7	09 23 01 048 90	Rueckflussverhinderer	1	2
8	09 21 40 016-99	Anschluss	1	30
9	09 14 10 015 90	Dichtung	1	2
10	90 12 05 027 00-99	Gehaeuse ( komplett )	1	30