

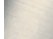
28 528 710



- Brausekopf Ø 55 mm
- Kugelgelenk 25° schwenkbar (in jede Richtung)
- HORIZONTAL RAIN, Durchfluss max. 7 l/min (bei 3 Bar)
- Antikalk-System
- Rosette 78 x 55 mm
- Anschluss 1/2"

 Chrom

28 528 710-00

 Platin gebürstet

28 528 710-06

Bauseits zwangsläufig vorzusehen: Zigbee Gateway!

Empfohlenes Zubehör

UP-Wandwinkel -

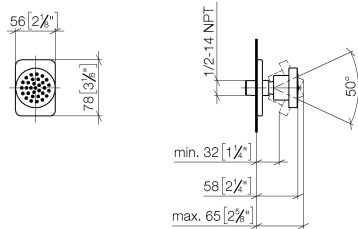
35 085 970 90



- Max. Einbautiefe 163 mm
- Min. Einbautiefe 90 mm

28 528 710

mm [inches]



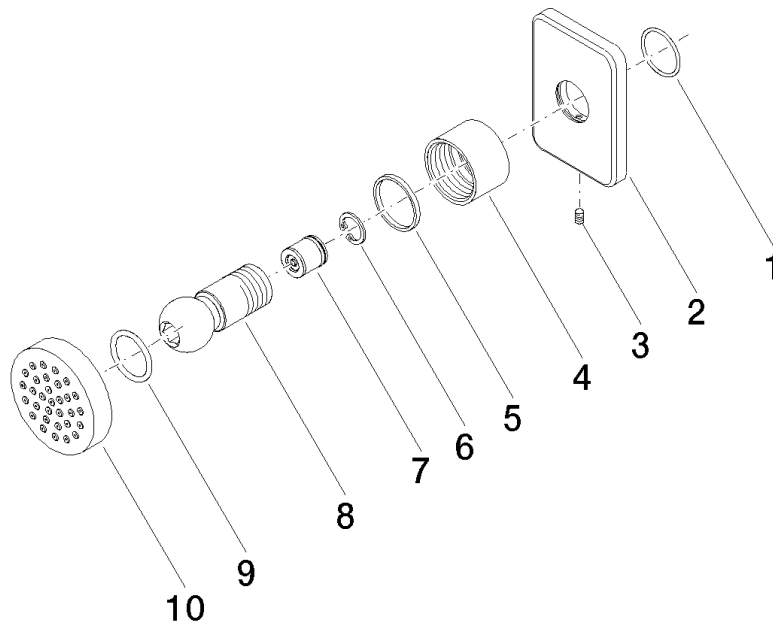
Durchflussdiagramm



Zertifikate

LGA_38652.

28 528 710



Ersatzteilstückliste

Nr.	Artikelnummer	Benennung	Verbaumenge	Lieferzeit
1	09 14 10 098 90	Dichtung	1	2
2	09 27 71 004-00	Rosette	1	10
3	09 31 11 048 90	Stift	1	2
4	09 23 30 026-00	Mutter	1	10
5	09 14 15 010 90	Ring	1	2
6	09 16 01 014 90	Ring	1	2
7	90 23 01 147 00 90	Rueckflussverhinderer	1	2
8	09 21 40 016-00	Anschluss	1	10
9	09 14 10 015 90	Dichtung	2	2