

MADISON Regenbrause mit Deckenanbindung 200 mm - Chrom

MADISON








28 565 977 Produktversion bis 05.12.2019



- Regenbrause Ø 200 mm
- PURE RAIN, Durchfluss max. 14 l/min (bei 3 Bar)
- Funktion ab: 8 l/min
- mit Antikalk-System

Technische Daten:

- Deckenabstand Unterkante Brause 185 mm
- Rosette Ø 55 mm
- Anschluss 1/2"

	Chrom	28 565 977-00
	Platin gebürstet	28 565 977-06
	Platin	28 565 977-08
	Messing (23kt Gold)	28 565 977-09
	Messing gebürstet (23kt Gold)	28 565 977-28
	Dark Brass gebürstet	28 565 977-39
	Dark Platinum gebürstet	28 565 977-99

Empfohlenes Zubehör

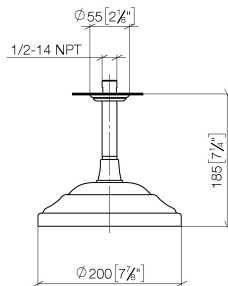
- UP-Wandwinkel -

- Min. Einbautiefe 90 mm
 - Max. Einbautiefe 163 mm

35 085 970 90



mm [inches]



Durchflussdiagramm



Codes & Standards

DIN 4109

EN 1112

ISO 3822

Scottish Water
Byelaws

UK Water Supply
Regulations

Ü-Zeichen



MADISON Regenbrause mit Deckenanbindung 200 mm - Chrom

MADISON

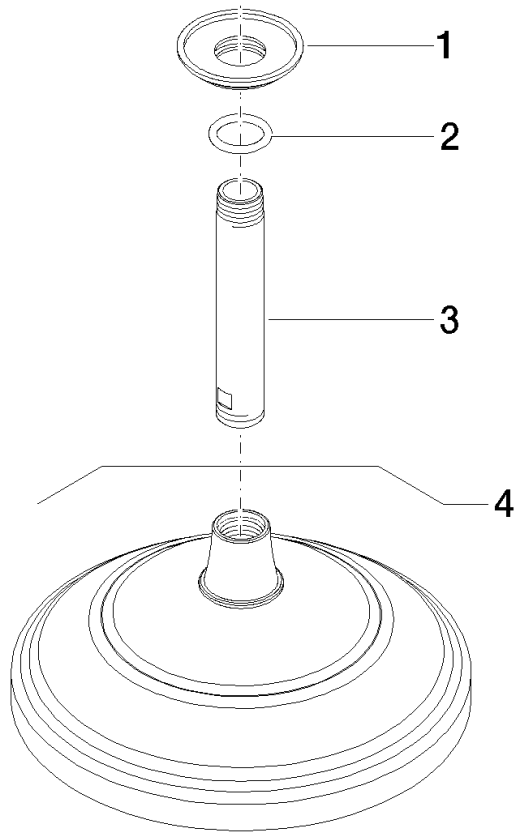
28 565 977 Produktversion bis 05.12.2019

Zertifikate und Nachhaltigkeit

DVGW_DW-
6517DN0

LGA_38

WRAS_250102



Ersatzteilstückliste

Nr.	Artikelnummer	Benennung	Verbaumenge	Lieferzeit
1	09 27 35 003-00	Rosette	1,00	10
3	09 11 03 018-00	Anschluss	1,00	10
2	90 14 10 026 00 90	Dichtung	2,00	2