

MADISON Regenbrause mit Deckenanbindung 200 mm - Messing (23kt Gold)

MADISON


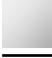



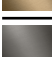

28 565 977    Produktversion bis 05.12.2019




- Regenbrause Ø 200 mm
- PURE RAIN, Durchfluss max. 14 l/min (bei 3 Bar)
- Funktion ab: 8 l/min
- mit Antikalk-System

Technische Daten:

- Deckenabstand Unterkante Brause 185 mm
- Rosette Ø 55 mm
- Anschluss 1/2"

	Messing (23kt Gold)	28 565 977-09
	Chrom	28 565 977-00
	Platin gebürstet	28 565 977-06
	Platin	28 565 977-08
	Messing gebürstet (23kt Gold)	28 565 977-28
	Dark Brass gebürstet	28 565 977-39
	Dark Platinum gebürstet	28 565 977-99

Empfohlenes Zubehör

- 

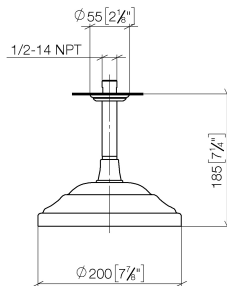
UP-Wandwinkel -

•Min. Einbautiefe 90 mm

•Max. Einbautiefe 163 mm

35 085 970 90

mm [inches]



### Durchflussdiagramm



### Codes & Standards

DIN 4109

EN 1112

ISO 3822

Scottish Water  
Byelaws

UK Water Supply  
Regulations

Ü-Zeichen



## MADISON Regenbrause mit Deckenanbindung 200 mm - Messing (23kt Gold)

MADISON

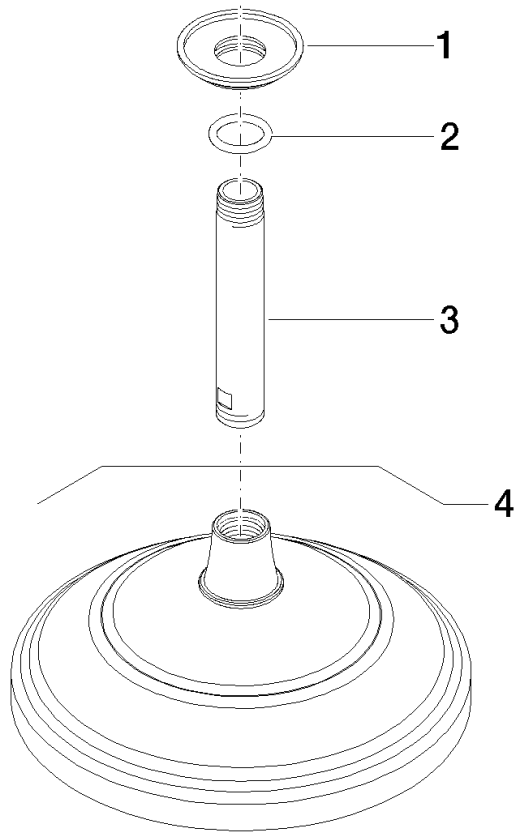
28 565 977 Produktversion bis 05.12.2019

### Zertifikate und Nachhaltigkeit

DVGW\_DW-  
6517DN0

LGA\_38

WRAS\_250102



## Ersatzteilstückliste

Nr.	Artikelnummer	Benennung	Verbaumenge	Lieferzeit
3	09 11 03 018-09	Anschluss	1,00	40
1	09 27 35 003-09	Rosette	1,00	40
2	90 14 10 026 00 90	Dichtung	2,00	2