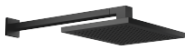


Regenbrause mit Wandanbindung FlowReduce 300 x 240 mm - Schwarz matt

SERIENSPEZIFISC

28 764 980

Produktversion ab 01.06.2024



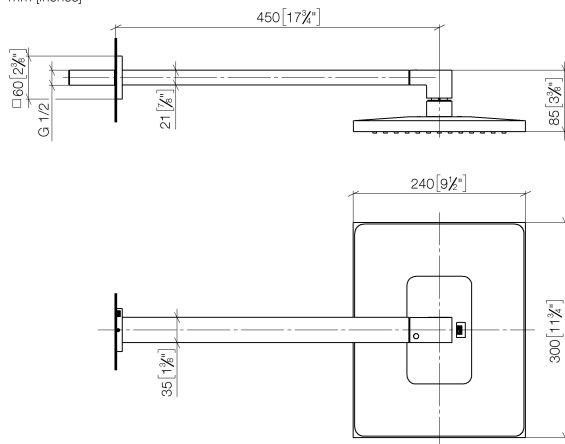
- Ausladung 450 mm
- Regenbrause 300 x 240 mm
- Regenstrahl
- Durchfluss max. 12 l/min
- Rosette 60 x 60 mm
- Anschluss 1/2"
- mit Antikalk-System
- mit Leerlauf-Funktion
- Dieses Produkt leistet einen Beitrag zur Erfüllung der Vorgaben von nachhaltigen Gebäudezertifizierungen, z.B. LEED®, BREEAM®, DGNB
- Funktion ab: 12 l/min

	Schwarz matt	28 764 980-33
	Chrom	28 764 980-00
	Platin gebürstet	28 764 980-06
	Platin	28 764 980-08
	Dark Chrome	28 764 980-19
	Light Gold gebürstet	28 764 980-27
	Messing gebürstet (23kt Gold)	28 764 980-28
	Champagne gebürstet (22kt Gold)	28 764 980-46
	Champagne (22kt Gold)	28 764 980-47
	Chrom gebürstet	28 764 980-93
	Dark Platinum gebürstet	28 764 980-99

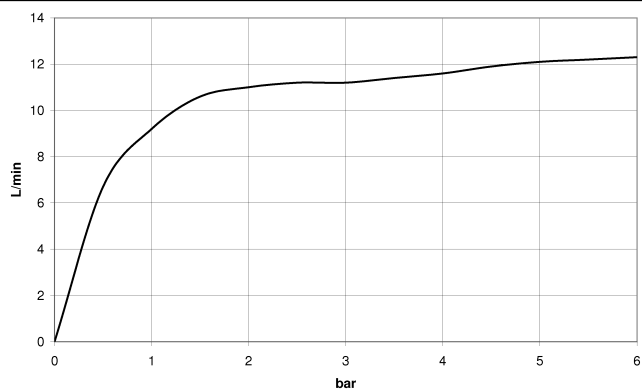
# Regenbrause mit Wandanbindung FlowReduce 300 x 240 mm - Schwarz matt SERIENSPEZIFISCH

28 764 980 Produktversion ab 01.06.2024

mm [inches]



## Durchflussdiagramm



## Codes & Standards

DIN 4109

ISO 3822

Ü-Zeichen



## Regenbrause mit Wandanbindung FlowReduce 300 x 240 mm - Schwarz matt SERIENSPEZIFISC

---

28 764 980 Produktversion ab 01.06.2024

Zertifikate und Nachhaltigkeit

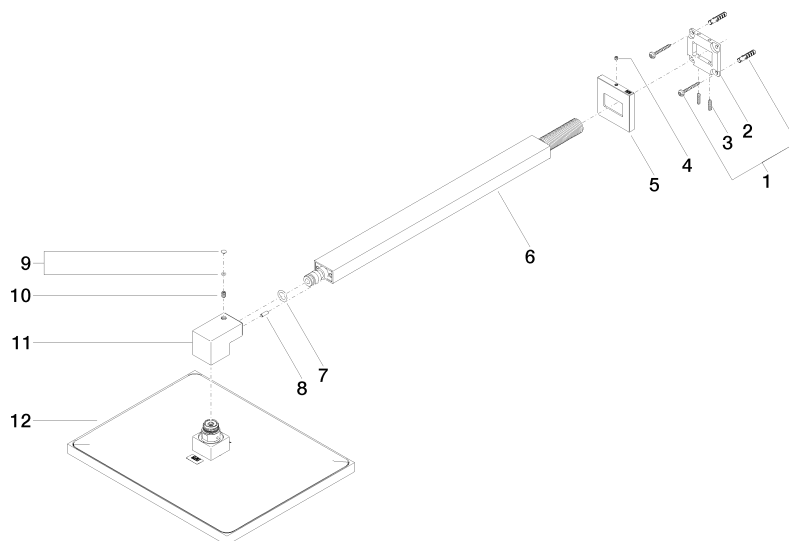
---

LGA\_38

# Regenbrause mit Wandanbindung FlowReduce 300 x 240 mm - Schwarz matt SERIENSPEZIFISC

28 764 980 Produktversion ab 01.06.2024

Ersatzteile für die  
anderen  
Oberflächenvarianten  
finden Sie hier:  
Chrom



## Ersatzteilstückliste

Nr.	Artikelnummer	Benennung	Verbaumenge	Lieferzeit
4	09 31 11 099 90	Stift	1,00	2
7	90 14 10 011 00 90	Dichtung	1,00	2
8	09 31 11 040 90	Stift	1,00	2
10	09 31 11 036 90	Stift	1,00	2
3	09 31 11 084 90	Stift	2,00	2
5	09 27 98 016-33	Rosette	1,00	30
6	04 28 22 247 20-33	Rohr	1,00	30
9	90 31 20 087 00-33	Stopfen	1,00	30
2	09 30 11 160 90	Scheibe	1,00	2
11	09 17 01 180-33	Anschluss	1,00	30
12	90 12 05 063 20-33	Brause	1,00	30
1	04 30 31 032 00 90	Befestigungssatz	1,00	2