

**LULU Regenbrause mit Wandanbindung 300 x 240 mm - Dark Platinum gebürstet**






LULU

28 786 710



- Ausladung 450 mm
- Regenbrause 300 x 240 mm
- PURE RAIN, Durchfluss max. 20 l/min (bei 3 Bar)
- Funktion ab: 12 l/min
- Rosette 78 x 60 mm
- Anschluss 1/2"
- mit Antikalk-System
- mit Leerlauf-Funktion

Produktänderung zum 1.4.2024: Durchfluss max. 20l/min

	Dark Platinum gebürstet	28 786 710-99
	Chrom	28 786 710-00
	Platin gebürstet	28 786 710-06
	Platin	28 786 710-08
	Messing gebürstet (23kt Gold)	28 786 710-28

**Empfohlenes Zubehör**



**UP-Wandwinkel -**

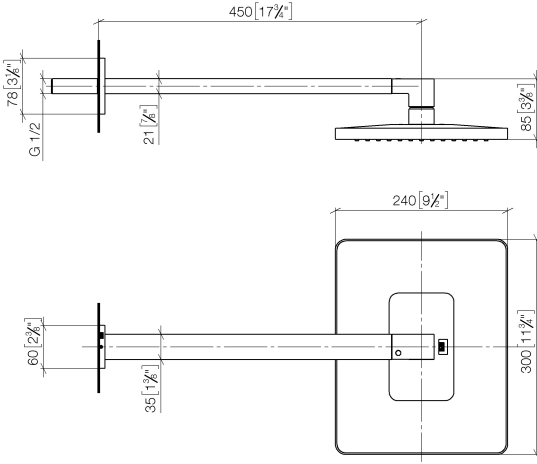
35 085 970 90

- Max. Einbautiefe 163 mm
- Min. Einbautiefe 90 mm

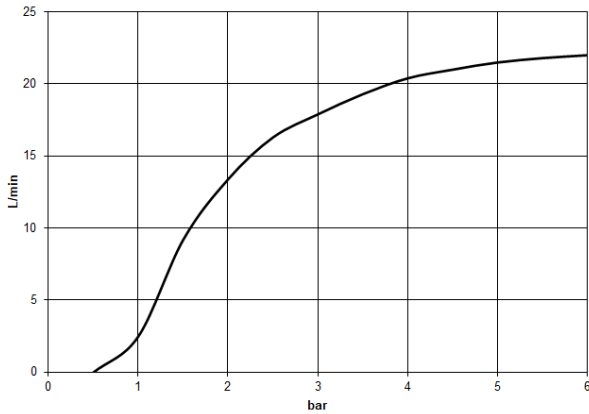
**LULU Regenbrause mit Wandanbindung 300 x 240 mm - Dark Platinum gebürstet**

LULU

28 786 710  
mm [inches]



**Durchflussdiagramm**



**Codes & Standards**

DIN 4109

ISO 3822

Scottish Water  
Byelaws

UK Water Supply  
Regulations

**Ü-Zeichen**



LULU Regenbrause mit Wandanbindung 300 x 240 mm - Dark Platinum  
gebürstet

LULU

---

28 786 710

Zertifikate

---

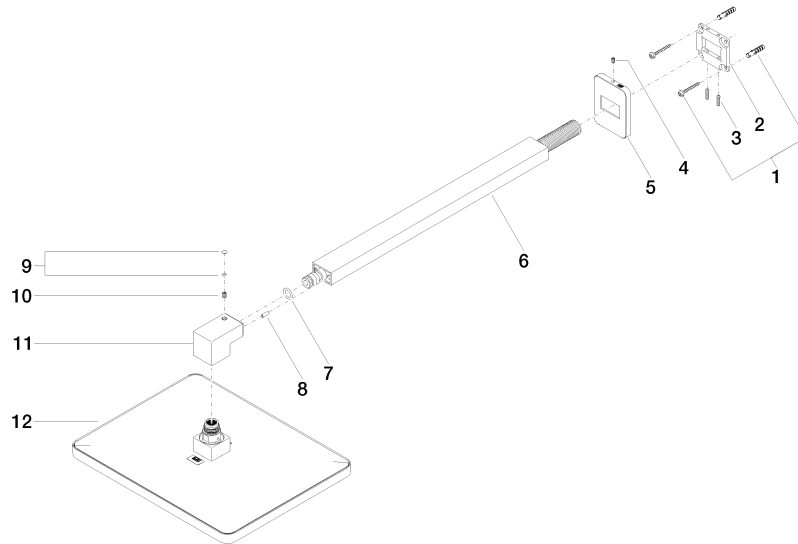
WRAS\_2212

LGA\_29

LGA\_38

28 786 710

Produktversion ab 3/13/2017





LULU Regenbrause mit Wandanbindung 300 x 240 mm - Dark Platinum  
gebürstet

LULU

28 786 710

## Ersatzteilstückliste

Produktversion ab 3/13/2017

Nr.	Artikelnummer	Benennung	Verbaumenge	Lieferzeit
	04 30 31 032 00 90	Befestigungssatz	13	2