

Zweiwege-Umstellung für Wannenrand- bzw. Fliesenrandmontage - Chrom

SERIENSPEZIFISC

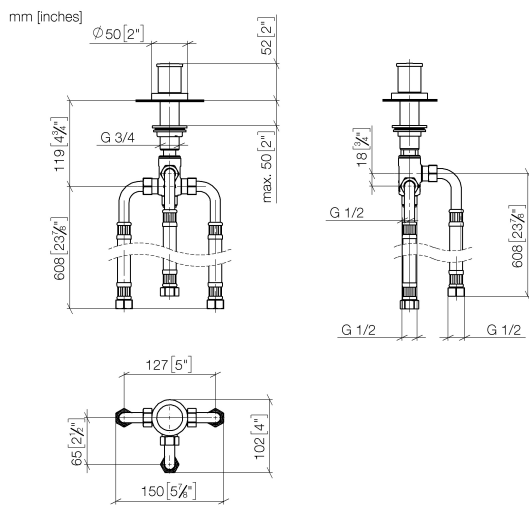
29 140 979

Produktversion ab 30.06.2015



- automatische Umstellung Wanne/Brause
- Bohrungsdurchmesser 32 mm
- Rosette Ø 50 mm
- Anschluss 1/2"
- Durchfluss max. 64,9 l/min bei 3 bar Fließdruck

	Chrom	29 140 979-00
	Platin gebürstet	29 140 979-06
	Platin	29 140 979-08
	Dark Chrome	29 140 979-19
	Messing gebürstet (23kt Gold)	29 140 979-28
	Schwarz matt	29 140 979-33
	Dark Brass gebürstet	29 140 979-39
	Bronze gebürstet	29 140 979-42
	Champagne gebürstet (22kt Gold)	29 140 979-46
	Champagne (22kt Gold)	29 140 979-47
	Chrom gebürstet	29 140 979-93
	Dark Platinum gebürstet	29 140 979-99



Durchflussdiagramm



Codes & Standards

DIN 4109

ISO 3822

Scottish Water
Byelaws

UK Water Supply
Regulations

Ü-Zeichen



Zweiwege-Umstellung für Wannenrand- bzw. Fliesenrandmontage - Chrom

SERIENSPEZIFISC

29 140 979 Produktversion ab 30.06.2015

Zertifikate und Nachhaltigkeit

WRAS_1911

LGA_29

Ersatzteile für die
anderen
Oberflächenvarianten
finden Sie hier: Platin
gebürstet



Ersatzteilstückliste

Nr.	Artikelnummer	Benennung	Verbaumenge	Lieferzeit
1	09 20 71 003-00	Griff	1,00	10
9	09 23 10 004 90	Mutter	1,00	2
4	09 16 01 012-00	Ring	1,00	10
7	09 14 05 014 90	Dichtung	1,00	2
2	90 30 30 014 00 90	Schraube	1,00	2
5	09 27 97 013-00	Rosette	1,00	10
8	09 14 40 002 90	Dichtung	1,00	2
10	90 17 09 051 00 90	Umstellung	1,00	2
3	09 20 71 002-00	Griff	1,00	10
6	09 14 10 030 90	Dichtung	1,00	2