

30 805 809



- Ausladung 500 mm
- schwenkbarer Auslauf
- Laminarstrahl
- nur Kaltwasser
- Durchfluss max. 5,7 l/min bei 3 bar Fließdruck
- Min. Einbautiefe 125 mm
- Max. Einbautiefe 80 mm
- bleifrei
- Dieses Produkt leistet einen Beitrag zur Erfüllung der Vorgaben von nachhaltigen Gebäudezertifizierungen, z.B. LEED®, BREEAM®, DGNB

|  |                                  |               |
|--|----------------------------------|---------------|
|   | Chrom                            | 30 805 809-00 |
|   | Platin gebürstet                 | 30 805 809-06 |
|   | Platin                           | 30 805 809-08 |
|   | Messing (23kt Gold)              | 30 805 809-09 |
|   | Dark Chrome                      | 30 805 809-19 |
|   | Messing gebürstet (23kt Gold)    | 30 805 809-28 |
|   | Champagne gebürstet (22kt Gold)  | 30 805 809-46 |
|   | Champagne (22kt Gold)            | 30 805 809-47 |
|   | Chrom gebürstet (Edelstahl-Look) | 30 805 809-93 |
|  | Dark Platin gebürstet            | 30 805 809-99 |

Benötigtes Zubehör

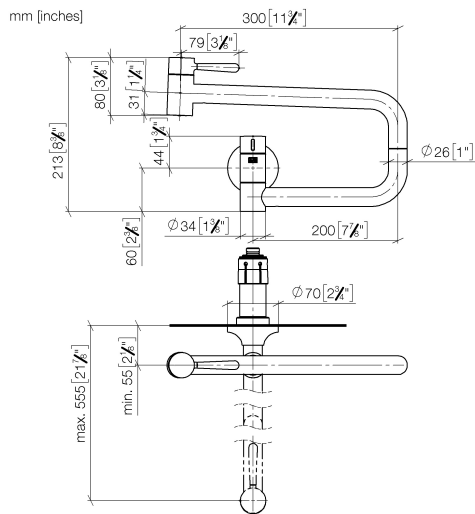


**POT FILLER Unterputz-Wandwinkel -**

35 087 970 90

- Min. Einbautiefe 80 mm
- Max. Einbautiefe 125 mm

30 805 809



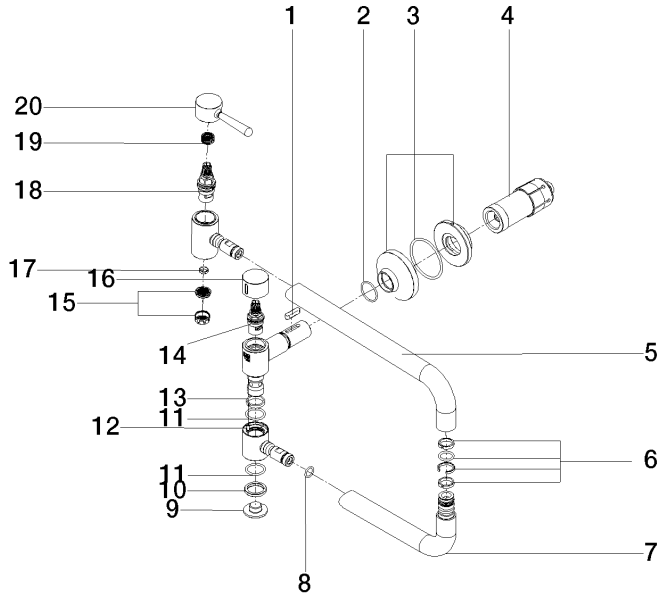
**Durchflussdiagramm**



**Zertifikate**

LGA\_29748.

30 805 809



### Ersatzteilstückliste

| Nr. | Artikelnummer      | Benennung     | Verbaumenge | Lieferzeit |
|-----|--------------------|---------------|-------------|------------|
| 1   | 90 16 04 001 00 90 | Feder         | 1           | 2          |
| 2   | 90 14 10 063 00 90 | Dichtung      | 1           | 2          |
| 3   | 90 27 87 039 00-00 | Rosette       | 1           | 10         |
| 4   | 90 30 01 213 00 90 | Anschluss     | 1           | 2          |
| 5   | 09 28 22 208-00    | Rohr          | 1           | 10         |
| 6   | 90 28 10 199 00 90 | Dichtungssatz | 1           | 10         |
| 7   | 04 28 22 221 10-00 | Rohr          | 1           | 10         |
| 8   | 90 14 10 077 00 90 | Dichtung      | 2           | 2          |
| 9   | 09 21 02 028-00    | Deckel        | 1           | 10         |
| 10  | 09 28 10 139 90    | Ring          | 1           | 2          |
| 11  | 09 14 10 015 90    | Dichtung      | 2           | 2          |
| 12  | 09 31 11 109 90    | Stift         | 1           | 2          |
| 13  | 09 28 10 136 90    | Ring          | 1           | 2          |
| 14  | 90 90 03 171 00 90 | Oberteil      | 1           | 2          |
| 15  | 09 29 03 089 90    | Luftsprudler  | 1           | 60         |
| 16  | 09 20 62 025-00    | Griff         | 1           | 10         |
| 17  | 09 14 05 002 90    | Dichtung      | 1           | 2          |
| 18  | 90 90 03 146 00 90 | Oberteil      | 1           | 2          |
| 19  | 90 12 12 232 00 90 | Rastbuchse    | 1           | 2          |
| 20  | 90 20 80 051 00-00 | Griff         | 1           | 10         |