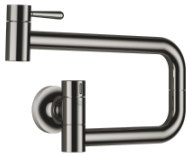


30 805 809



- Ausladung 500 mm
- schwenkbarer Auslauf
- Laminarstrahl
- nur Kaltwasser
- Durchfluss max. 5,7 l/min bei 3 bar Fließdruck
- Min. Einbautiefe 125 mm
- Max. Einbautiefe 80 mm
- bleifrei
- Dieses Produkt leistet einen Beitrag zur Erfüllung der Vorgaben von nachhaltigen Gebäudezertifizierungen, z.B. LEED®, BREEAM®, DGNB

	Dark Chrome	30 805 809-19
	Chrom	30 805 809-00
	Platin gebürstet	30 805 809-06
	Platin	30 805 809-08
	Messing (23kt Gold)	30 805 809-09
	Messing gebürstet (23kt Gold)	30 805 809-28
	Champagne gebürstet (22kt Gold)	30 805 809-46
	Champagne (22kt Gold)	30 805 809-47
	Chrom gebürstet (Edelstahl-Look)	30 805 809-93
	Dark Platinum gebürstet	30 805 809-99

Benötigtes Zubehör

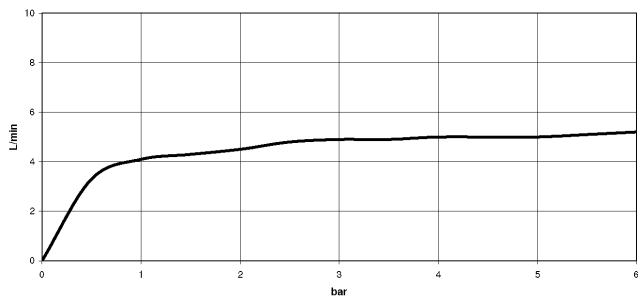


POT FILLER Unterputz-Wandwinkel -

35 087 970 90

- Min. Einbautiefe 80 mm
- Max. Einbautiefe 125 mm

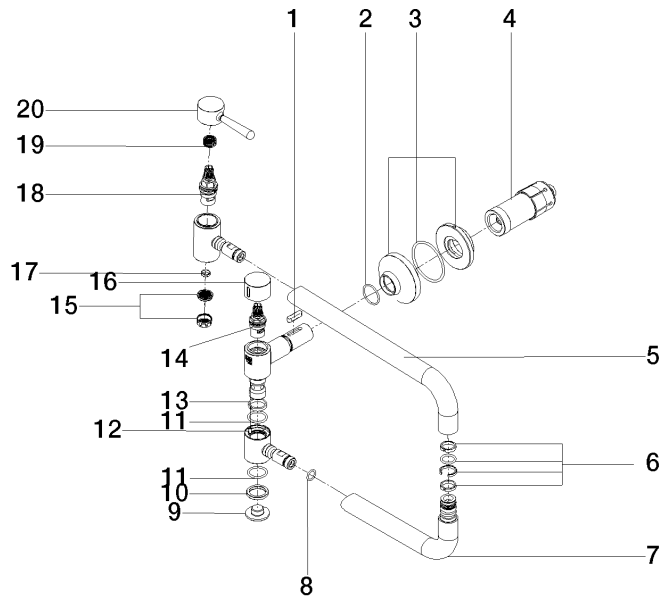
Durchflussdiagramm



Zertifikate

LGA_29748.

30 805 809



30 805 809

Ersatzteilstückliste

Nr.	Artikelnummer	Benennung	Verbaumenge	Lieferzeit
1	90 16 04 001 00 90	Feder	1	2
2	90 14 10 063 00 90	Dichtung	1	2
3	90 27 87 039 00-19	Rosette	1	20
4	90 30 01 213 00 90	Anschluss	1	2
5	09 28 22 208-19	Rohr	1	60
6	90 28 10 199 00 90	Dichtungssatz	1	10
7	04 28 22 221 10-19	Rohr	1	60
8	90 14 10 077 00 90	Dichtung	2	2
9	09 21 02 028-19	Deckel	1	60
10	09 28 10 139 90	Ring	1	2
11	09 14 10 015 90	Dichtung	2	2
12	09 31 11 109 90	Stift	1	2
13	09 28 10 136 90	Ring	1	2
14	90 90 03 171 00 90	Oberteil	1	2
15	09 29 03 089 90	Luftsprudler	1	60
16	09 20 62 025-19	Griff	1	60
17	09 14 05 002 90	Dichtung	1	2
18	90 90 03 146 00 90	Oberteil	1	2
19	90 12 12 232 00 90	Rastbuchse	1	2
20	90 20 80 051 00-19	Griff	1	-

Ersatzteil nicht mehr bestellbar, bitte bestellen Sie den Nachfolgeartikel