

**TARA Wand-Brückenbatterie mit herausziehbarem Auslauf - Chrom gebürstet  
(Edelstahl-Look)**

TARA

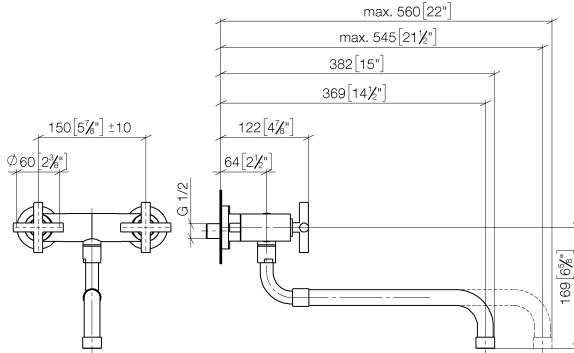
31 151 892



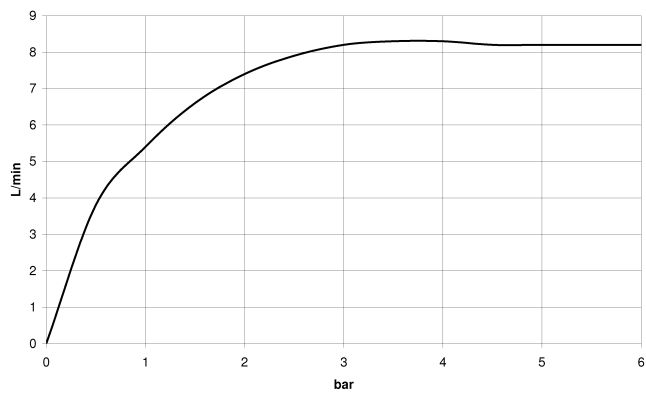
- Ausladung 365-545 mm
- schwenkbarer Auslauf
- Laminarstrahl
- Anschluss 1/2"
- Durchfluss max. 8,3 l/min bei 3 bar Fließdruck
- bleifrei
- Dieses Produkt leistet einen Beitrag zur Erfüllung der Vorgaben von nachhaltigen Gebäudezertifizierungen, z.B. LEED®, BREEAM®, DGNB

	Chrom gebürstet (Edelstahl-Look)	31 151 892-93
	Chrom	31 151 892-00
	Platin gebürstet	31 151 892-06
	Platin	31 151 892-08
	Messing (23kt Gold)	31 151 892-09
	Dark Chrome	31 151 892-19
	Messing gebürstet (23kt Gold)	31 151 892-28
	Champagne gebürstet (22kt Gold)	31 151 892-46
	Champagne (22kt Gold)	31 151 892-47
	Dark Platinum gebürstet	31 151 892-99

31 151 892  
mm [inches]

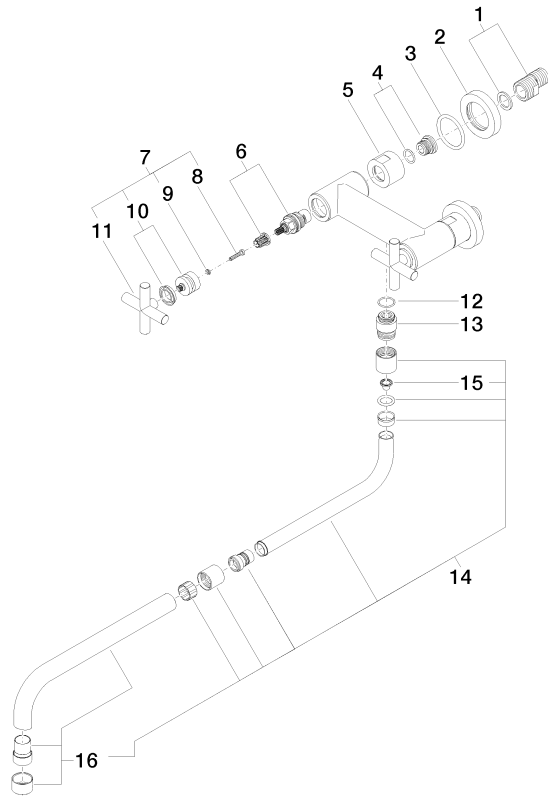


**Durchflussdiagramm**



31 151 892

Ersatzteile für die  
anderen  
Oberflächenvarianten  
finden Sie hier:  
Chrom



## Ersatzteilstückliste

Nr.	Artikelnummer	Benennung	Verbaumenge	Lieferzeit
1	04 11 04 003 00 90	Anschluss	2	2
2	09 27 89 004-93	Rosette	2	60
3	09 14 10 041 90	Dichtung	2	2
4	04 29 05 014 00 90	Nippel	2	2
5	09 23 30 012-93	Mutter	2	60
6	90 90 03 131 00 90	Oberteil	2	2
7	90 20 89 010 10-93	Griff	2	20
8	90 30 30 075 00 90	Schraube	2	2
9	90 30 11 029 00 90	Scheibe	2	2
10	90 12 12 007 00-93	Aufnahme	2	20
11	09 20 89 010-93	Griff	2	60
12	90 14 10 032 00 90	Dichtung	1	2
13	09 24 03 093 10-93	Nippel	1	60
14	04 28 25 075 00-93	Auslauf	1	20
15	09 29 03 027 90	Einsatz	1	2
16	90 28 25 076 00-93	Auslauf	1	20