

EDITION PRO Waschtisch-Einhandbatterie mit Ablaufgarnitur - Chrom gebürstet

EDITION PRO

33 503 626



- Ausladung 106 mm
- starrer Auslauf
- runder luftangereicherter Strahl
- Armaturenhöhe 132 mm
- Höhe bis Wasseraustrittsstelle 45 mm
- Bohrungsdurchmesser 35 mm
- 2x Druckschlauch M 10 x 1 eingeschraubt, dichtheitsgeprüft
- Durchfluss max. 7 l/min



Chrom gebürstet

33 503 626-93



Chrom

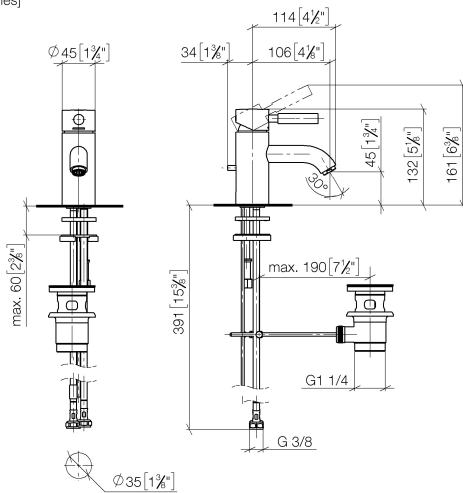
33 503 626-00



Schwarz matt

33 503 626-33

33 503 626
mm [inches]



Codes & Standards

DIN 4109

ISO 3822

Ü-Zeichen

Zertifikate und Nachhaltigkeit

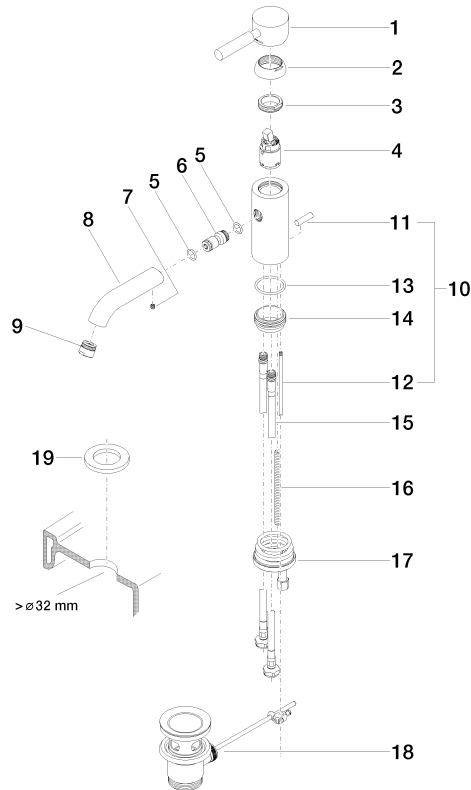
LGA_38

EDITION PRO Waschtisch-Einhandbatterie mit Ablaufgarnitur - Chrom gebürstet

EDITION PRO

33 503 626

Ersatzteile für die
anderen
Oberflächenvarianten
finden Sie hier:
Chrom



Ersatzteilstückliste

Nr.	Artikelnummer	Benennung	Verbaumenge	Lieferzeit
14	09 28 10 109-07	Ring	1,00	30
12	09 31 09 080-93	Zugstange	1,00	20
19	12 730 970-93	Rosette für Hahnlochabdeckung - Chrom gebürstet	1,00	10
10	04 20 62 030 80-93	Zugstange	1,00	20
1	90 20 62 046 00-93	Griff	1,00	20
8	09 11 06 058 10-93	Auslauf	1,00	60
11	09 20 62 030-93	Griff	1,00	20
13	09 14 10 119 90	Dichtung	1,00	2
17	04 30 11 085 88 90	Befestigungssatz	1,00	2
16	09 31 11 012 90	Stift	1,00	2
15	04 30 04 104 00 90	Schlauch	2,00	2
3	09 24 04 130-07	Mutter	1,00	30
9	90 23 01 022 00-93	Luftsprudler	1,00	20
18	90 11 01 001 00-93	Ablaufgarnitur	1,00	20
2	09 28 30 008-93	Haube	1,00	20
4	90 15 05 041 00 90	Kartusche	1,00	2
5	09 14 10 003 90	Dichtung	2,00	2
6	09 24 04 025 10 90	Nippel	1,00	2
7	90 31 11 030 00 90	Stift	1,00	2