

META SQUARE BAR TAP Einhebelmischer - Messing (23kt Gold)

META SQUARE

33 805 861


Produktversion ab 01.01.2025




- Ausladung 166 mm
- schwenkbarer Auslauf 360°
- optional schwenkbegrenzbar mit Schwenkbegrenzungsset 12 820 970 90
- luftangereicherter Strahl
- Durchfluss max. 8 l/min bei 3 bar Fließdruck
- bleifrei
- Dieses Produkt leistet einen Beitrag zur Erfüllung der Vorgaben von nachhaltigen Gebäudezertifizierungen, z.B. LEED®, BREEAM®, DGNB

| | | |
|---|----------------------------------|---------------|
|  | Messing (23kt Gold) | 33 805 861-09 |
|  | Chrom | 33 805 861-00 |
|  | Platin gebürstet | 33 805 861-06 |
|  | Platin | 33 805 861-08 |
|  | Dark Chrome | 33 805 861-19 |
|  | Messing gebürstet (23kt Gold) | 33 805 861-28 |
|  | Schwarz matt | 33 805 861-33 |
|  | Bronze gebürstet | 33 805 861-42 |
|  | Champagne gebürstet (22kt Gold) | 33 805 861-46 |
|  | Champagne (22kt Gold) | 33 805 861-47 |
|  | Chrom gebürstet (Edelstahl-Look) | 33 805 861-93 |
|  | Dark Platinum gebürstet | 33 805 861-99 |

Empfohlenes Zubehör

| | | |
|---|-------------------------|---------------|
|  | Schwenkbegrenzungsset - | 12 820 970 90 |
|---|-------------------------|---------------|

Empfohlenes Zubehör

| | | |
|---|--|---------------|
|  | Spender ohne Rosette - Messing (23kt Gold) | 82 424 970-09 |
|---|--|---------------|

Empfohlenes Zubehör

| | | |
|---|--|---------------|
|  | Exzenterbetätigung mit Drehknopf - Messing (23kt Gold) | 10 712 970-09 |
|---|--|---------------|

33 805 861 Produktversion ab 01.01.2025



Durchflussdiagramm



Codes & Standards

DIN 4109

ISO 3822

Scottish Water
Byelaws

UK Water Supply
Regulations

Ü-Zeichen



META SQUARE BAR TAP Einhebelmischer - Messing (23kt Gold)

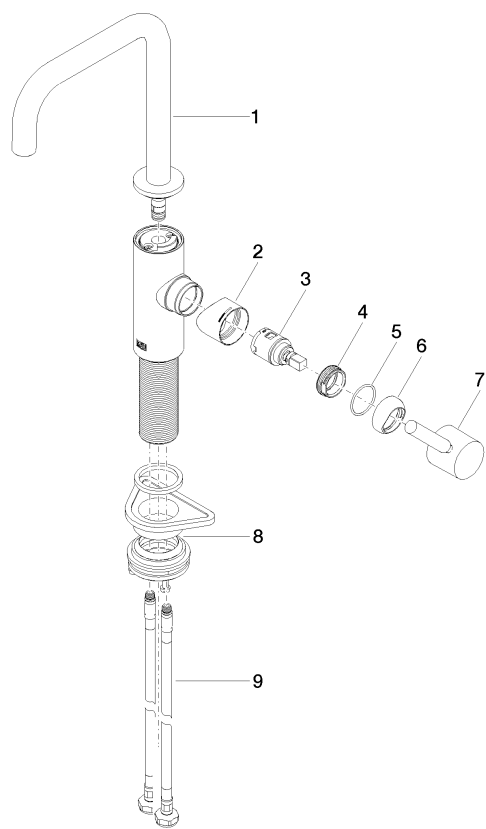
META SQUARE

33 805 861 Produktversion ab 01.01.2025

Zertifikate und Nachhaltigkeit

LGA_38

WRAS_240102



Ersatzteilstückliste

| Nr. | Artikelnummer | Benennung | Verbaumenge | Lieferzeit |
|-----|--------------------|------------------|-------------|------------|
| 3 | 90 15 05 042 00 90 | Kartusche | 1,00 | 2 |
| 9 | 04 30 04 101 00 90 | Schlauch | 2,00 | 2 |
| 1 | 90 28 22 285 00-09 | Auslauf | 1,00 | 40 |
| 2 | 09 19 86 012-09 | Haube | 1,00 | 60 |
| 4 | 09 24 04 266 90 | Mutter | 1,00 | 2 |
| 5 | 09 14 10 091 90 | Dichtung | 1,00 | 2 |
| 8 | 04 23 10 044 08 90 | Befestigungssatz | 1,00 | 2 |
| 7 | 90 20 66 003 00-09 | Griff | 1,00 | 40 |
| 6 | 90 28 30 052 00-09 | Haube | 1,00 | 40 |