

33 870 790



- Ausladung 235 mm
- schwenkbarer Auslauf 360°
- luftangereicherter Strahl und Brausestrahl
- Armaturenhöhe 342 mm
- Höhe bis Luftsprudler 292 mm
- Bohrungsdurchmesser 35 mm
- gewebeumflochtener Brauseschlauch 1500 mm
- Durchfluss max. 8 l/min bei 3 bar Fließdruck
- bleifrei
- Dieses Produkt leistet einen Beitrag zur Erfüllung der Vorgaben von nachhaltigen Gebäudezertifizierungen, z.B. LEED®, BREEAM®, DGNB

Eigensicher gegen Rückfließen.

	Chrom	33 870 790-00
	Platin gebürstet	33 870 790-06
	Platin	33 870 790-08
	Dark Chrome	33 870 790-19
	Messing gebürstet (23kt Gold)	33 870 790-28
	Champagne gebürstet (22kt Gold)	33 870 790-46
	Champagne (22kt Gold)	33 870 790-47
	Chrom gebürstet (Edelstahl-Look)	33 870 790-93
	Dark Platinum gebürstet	33 870 790-99

**Empfohlenes Zubehör**

**Exzenterbetätigung mit Drehknopf - Chrom** 10 712 970-00

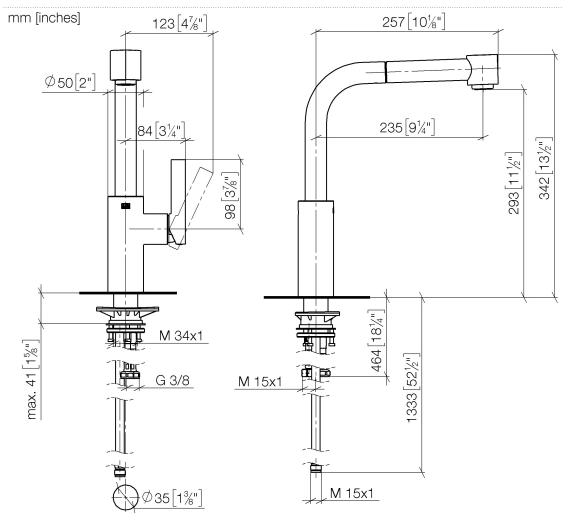


**Empfohlenes Zubehör**

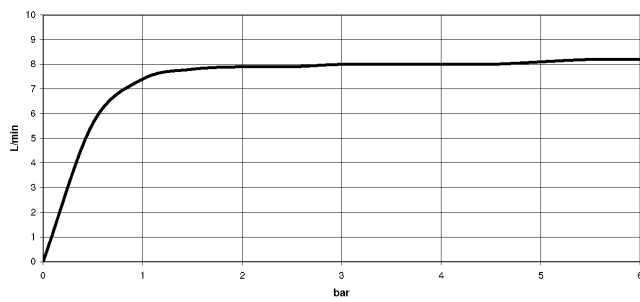
**Spender ohne Rosette - Chrom** 82 424 970-00



33 870 790



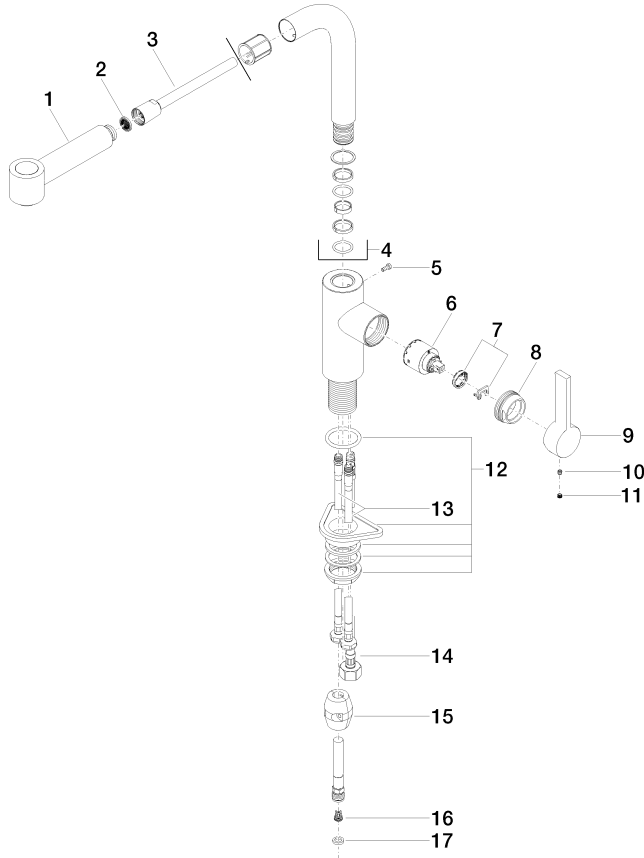
**Durchflussdiagramm**



**Zertifikate**

LGA\_18252.      Belgaqua\_21-379-      GDV\_0400277.  
27\_3.

33 870 790



**Ersatzteilstückliste**

Nr.	Artikelnummer	Benennung	Verbaumenge	Lieferzeit
1	90 12 11 098 00-00	Brause	1	10
2	09 23 01 039 90	Sieb	1	2
3	90 30 02 062 00-00	Schlauch	1	2
4	90 28 22 186 00-00	Auslauf	1	10
5	09 30 30 054 90	Schraube	1	2
6	90 15 05 061 00 90	Kartusche	1	60
7	90 28 10 148 00 90	Zubehoer	1	2
8	09 24 04 141-00	Mutter	1	10
9	09 20 79 040-00	Griff	1	10
10	90 31 11 030 00 90	Stift	1	2
11	90 31 20 109 00 90	Stopfen	1	2
12	04 23 10 044 02 90	Befestigungssatz	1	2
13	04 30 04 104 00 90	Schlauch	2	2
14	04 30 04 029 00 90	Schlauch	1	2
15	04 21 50 005 00 90	Zubehoer	1	2
16	09 23 01 131 90	Rueckflussverhinderer	1	2
17	90 14 20 019 00 90	Dichtung	1	2