

## UP-Einhandbatterie mit Sicherungseinrichtung -

---

35 021 970 90



- bleifrei, entzinkungsbeständig
- Sicherungskombination
- 2x Rückflussverhinderer
- 2x Anschluss AG 1/2"
- 3x Abgang IG 1/2"
- Rohbau-Schutzhaube
- Wasserschutz-Manschette
- Schall- und Wärmedämmung
- 2x Vorabspernung
- Stichmaß 60 mm

### Empfohlenes Zubehör

---



**Verlängerung 25 mm -** 12 191 970 90  
 •für UP-Einhandbatterie Brause und  
 Wanne 36 12X SSS-FF

### Empfohlenes Zubehör

---



**Verlängerung 25 mm -** 12 190 970 90  
 •für UP-Einhandbatterie Brause und  
 Wanne 36 02X SSS-FF

### Empfohlenes Zubehör

---



**xGRID Befestigungssatz für die  
 Integration in den Trockenbau -** 12 340 970 90

### Benötigtes Zubehör

---

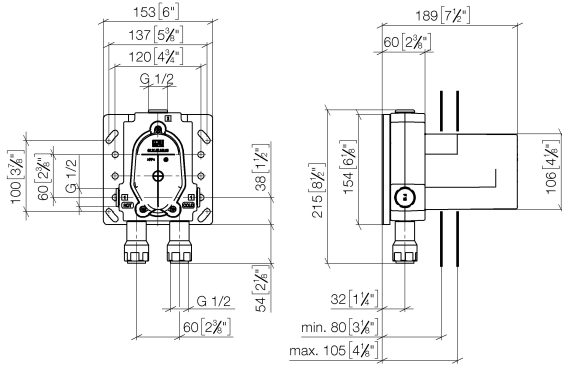


**xGRID Montageschiene 555 mm -** 12 360 970 90

**UP-Einhandbatterie mit Sicherungseinrichtung -**

35 021 970 90

mm [inches]



**Codes & Standards**

DIN 4109

EN 1717

EN 817

ISO 3822

Scottish Water  
Byelaws

UK Water Supply  
Regulations

Ü-Zeichen

**Zertifikate**

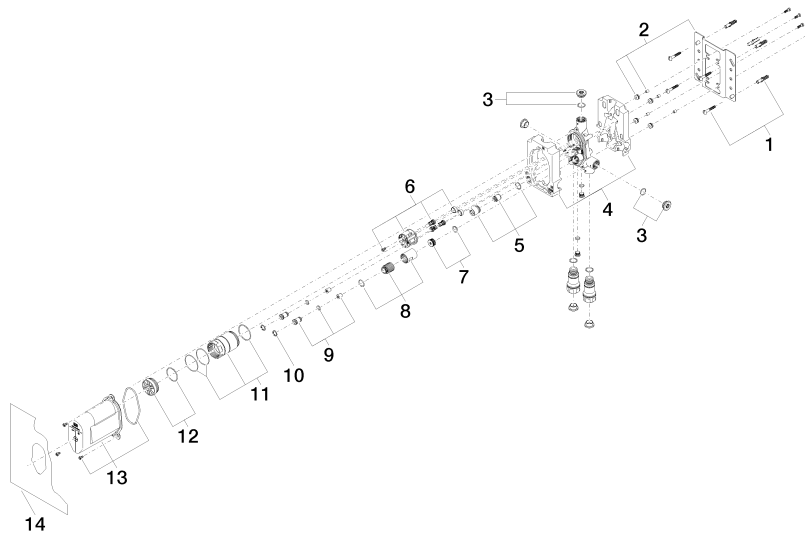
DVGW\_DW-  
6512DN0

Belgaqua\_21-385-  
27 LGA\_19

WRAS\_2207

**UP-Einhandbatterie mit Sicherungseinrichtung -**

35 021 970 90



**Ersatzteilstückliste**

Nr.	Artikelnummer	Benennung	Verbaumenge	Lieferzeit
1	04 30 31 024 01 90	Befestigungssatz	2	2
2	04 17 20 128 00 90	Halter	1	2
3	04 31 20 006 00 90	Stopfen	2	2
4	09 11 11 058 90	Zubehoer	1	2
5	90 17 01 188 00 90	Einsatz	1	2
6	90 18 40 151 00 90	Einsatz	1	2
7	90 31 20 098 00 90	Stopfen	1	2
8	90 17 01 189 00 90	Huelse	1	2
9	04 24 03 223 00 90	Einsatz	2	2
10	09 16 01 014 90	Ring	2	2
11	90 17 01 187 00 90	Huelse	1	2
12	04 31 20 100 00 90	Stopfen	1	2
13	90 21 02 148 00 90	Kappe	1	2
14	04 14 03 155 00 90	Dichtungssatz	1	2