

UP-Wand-Einhandbatterie , Mischer rechts -

35 816 970 90 Produktversion ab 3/16/2015



- 2x Anschluss IG 1/2"
- 2x Druckschlauch 1/2" x 1000 mm
- 1x Abgang IG 1/2" für Wandauslauf
- Kartusche
- Stichmaß 100 mm
- bleifrei

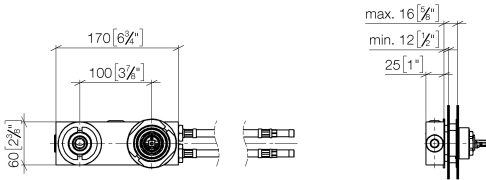
Kombinationsempfehlung zu dieser Armatur:
Rückwände mit Wandstärke: 12-16 mm,
Lochdurchmesser Auslauf: 40 mm, Lochdurchmesser
Mischer: 58 mm, lichte Weite hinter der Wand: 25
mm

ACHTUNG: Nicht für UP-Montage geeignet.
Anschluss über Eckventile, Befestigung über
Verschraubung mit der Rückwand.

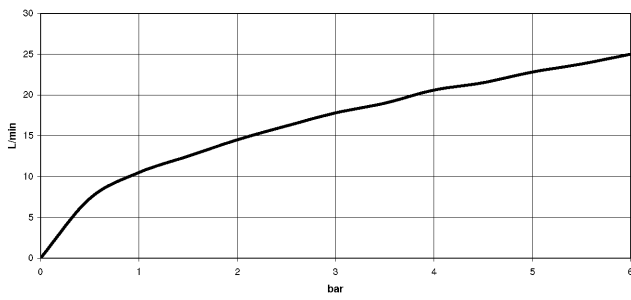
UP-Wand-Einhandbatterie , Mischer rechts -

35 816 970 90 Produktversion ab 3/16/2015

mm [inches]

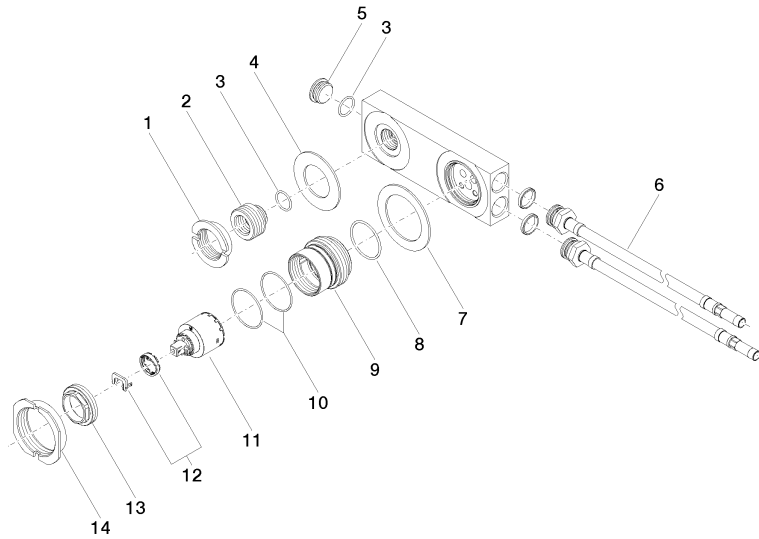


Durchflussdiagramm



UP-Wand-Einhandbatterie , Mischer rechts -

35 816 970 90 Produktversion ab 3/16/2015



Ersatzteilstückliste

Nr.	Artikelnummer	Benennung	Verbaumenge	Lieferzeit
1	09 23 10 019-07	Mutter	1	30
2	09 24 03 064 10 90	Nippel	1	2
3	09 14 10 053 90	Dichtung	2	2
4	09 14 05 022 90	Dichtung	1	2
5	09 31 20 032 10 90	Stopfen	1	60
6	09 30 04 059 90	Schlauch	2	2
7	09 14 05 019 90	Dichtung	1	60
8	09 14 10 034 90	Dichtung	1	2
9	09 17 01 039 10 90	Aufnahme	1	2
10	09 14 10 190 90	Dichtung	2	2
11	90 15 05 065 00 90	Kartusche	1	2
12	90 28 10 148 00 90	Zubehoer	1	2
13	09 24 04 105 90	Mutter	1	2
14	09 23 30 047 90	Mutter	1	2