



36 120 831 Produktversion ab 01.01.2023



- automatische Umstellung
- Abdeckplatte Ø 150 mm

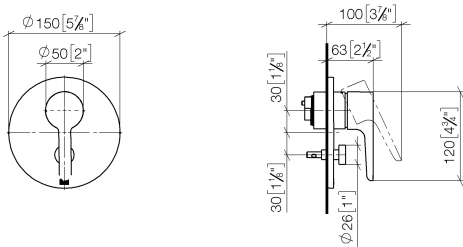
	Chrom	36 120 831-00
	Soft Black	36 120 831-69

Benötigtes Zubehör



SERIENSPEZIFISCH UP-
Einhandbatterie - 35 070 970 90

mm [inches]



Durchflussdiagramm



Codes & Standards

DIN 4109	ISO 3822	Scottish Water Byelaws	UK Water Supply Regulations
----------	----------	------------------------	-----------------------------

Ü-Zeichen



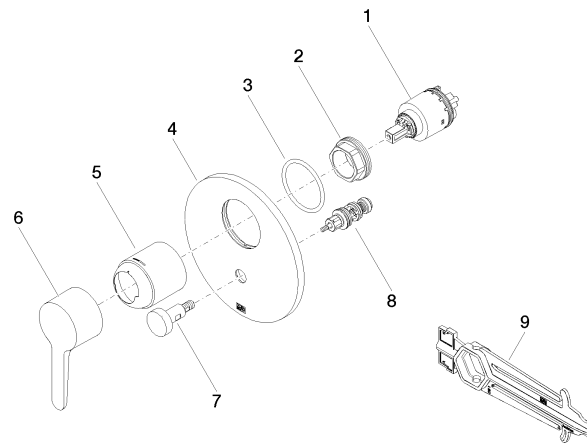
DORNBRACHT YAMOU UP-Einhandbatterie mit Umstellung - Chrom

DORNBRACHT
YAMOU

36 120 831 Produktversion ab 01.01.2023

Zertifikate und Nachhaltigkeit

LGA_19 WRAS_2207



Ersatzteilstückliste

Nr.	Artikelnummer	Benennung	Verbaumenge	Lieferzeit
5	09 11 02 360-00	Haube	1,00	60
6	90 20 83 061 00-00	Griff	1,00	20
4	09 11 02 261-00	Platte	1,00	10
3	09 14 10 084 90	Dichtung	1,00	2
7	90 31 09 139 00-00	Zugstange	1,00	10
8	90 21 34 081 00 90	Umstellung	1,00	2
2	09 24 04 448 90	Mutter	1,00	2
1	90 15 05 039 00 90	Kartusche	1,00	2
9	90 30 09 064 00 90	Schluessel	1,00	2