

36 200 882



- Drehumstellung
- Rosette 60 mm

|  |                                       |               |
|--|---------------------------------------|---------------|
|   | Schwarz matt                          | 36 200 882-33 |
|   | Chrom                                 | 36 200 882-00 |
|   | Platin gebürstet                      | 36 200 882-06 |
|   | Platin                                | 36 200 882-08 |
|   | Dark Chrome                           | 36 200 882-19 |
|   | Messing gebürstet<br>(23kt Gold)      | 36 200 882-28 |
|   | Champagne<br>gebürstet (22kt<br>Gold) | 36 200 882-46 |
|   | Champagne (22kt<br>Gold)              | 36 200 882-47 |
|   | Chrom gebürstet                       | 36 200 882-93 |
|  | Dark Platinum<br>gebürstet            | 36 200 882-99 |

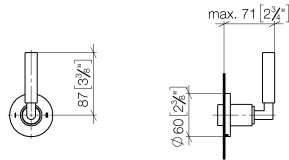
**Benötigtes Zubehör**



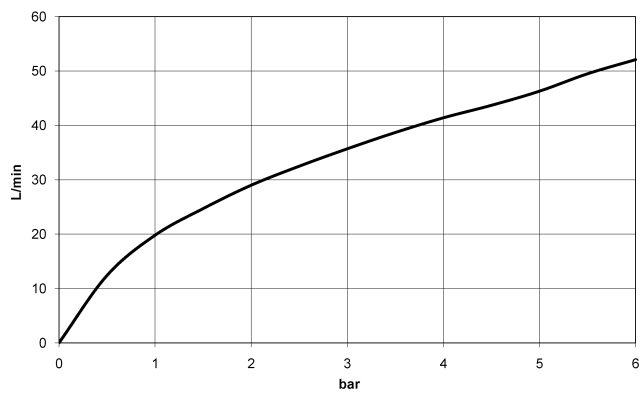
- UP-Zweiwege-Umstellung -** 35 202 970 90
- Max. Einbautiefe 160 mm
  - Min. Einbautiefe 85 mm

36 200 882

mm [inches]



Durchflussdiagramm

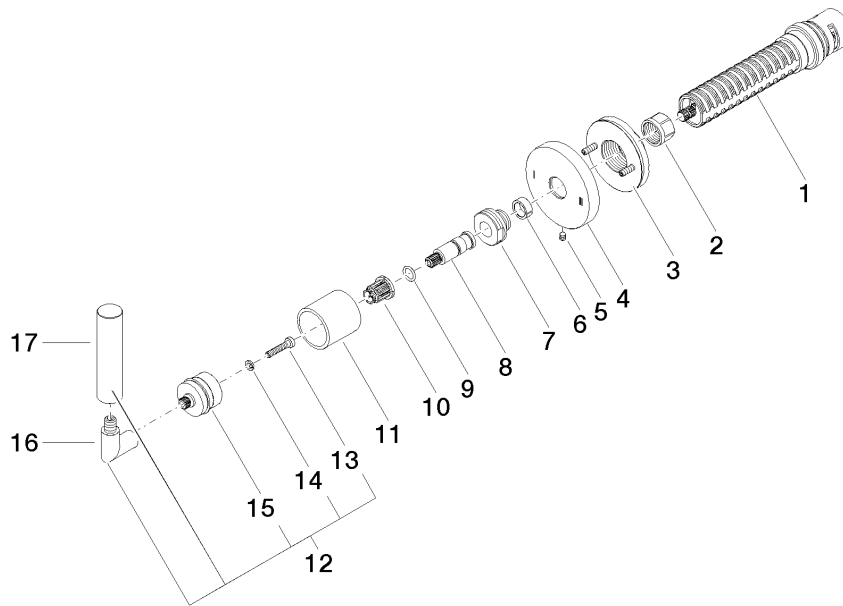


Zertifikate

LGA\_38379.

WRAS\_2307045.

36 200 882



### Ersatzteilstückliste

| Nr. | Artikelnummer      | Benennung  | Verbaumenge | Lieferzeit |
|-----|--------------------|------------|-------------|------------|
| 1   | 90 90 03 304 10 90 | Umstellung | 1           | 2          |
| 2   | 90 23 30 023 00 90 | Mutter     | 1           | 2          |
| 3   | 90 21 02 181 00 90 | Scheibe    | 1           | 2          |
| 4   | 09 27 89 118-33    | Rosette    | 1           | 30         |
| 5   | 09 31 11 294 90    | Stift      | 1           | 2          |
| 6   | 90 14 15 020 03 90 | Ring       | 1           | 2          |
| 7   | 09 24 05 002 90    | Nippel     | 1           | 2          |
| 8   | 09 29 06 022 90    | Spindel    | 1           | 2          |
| 9   | 90 14 10 060 00 90 | Dichtung   | 1           | 2          |
| 10  | 90 12 12 002 00 90 | Rastbuchse | 1           | 2          |
| 11  | 09 21 02 144-33    | Huelse     | 1           | 30         |
| 12  | 04 20 88 052 10-33 | Griff      | 1           | 60         |
| 13  | 90 30 30 075 00 90 | Schraube   | 1           | 2          |
| 14  | 90 30 11 029 00 90 | Scheibe    | 1           | 2          |
| 15  | 90 12 12 219 00-33 | Aufnahme   | 1           | 30         |
| 16  | 04 18 20 022 00-33 | Winkel     | 1           | 30         |
| 17  | 09 20 88 052-33    | Griff      | 1           | 30         |