

36 200 892

- Drehumstellung
- Rosette 60 mm



| | | |
|--|---------------------------------------|---------------|
|  | Chrom gebürstet | 36 200 892-93 |
|  | Chrom | 36 200 892-00 |
|  | Platin gebürstet | 36 200 892-06 |
|  | Platin | 36 200 892-08 |
|  | Dark Chrome | 36 200 892-19 |
|  | Messing gebürstet (23kt Gold) | 36 200 892-28 |
|  | Schwarz matt | 36 200 892-33 |
|  | Champagne gebürstet (22kt Gold) | 36 200 892-46 |
|  | Champagne (22kt Gold) | 36 200 892-47 |
|  | Dark Platinum gebürstet | 36 200 892-99 |

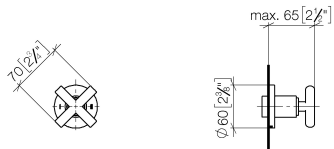
Benötigtes Zubehör



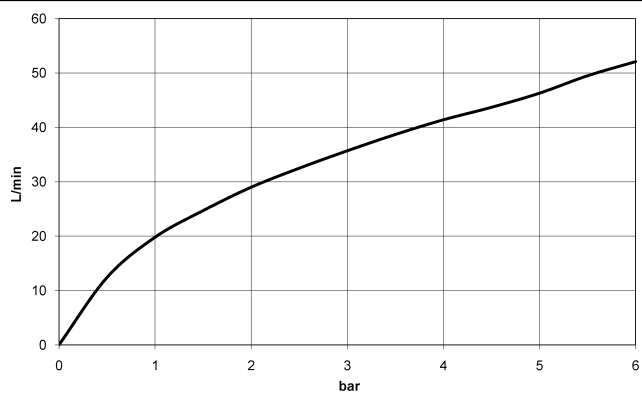
- UP-Zweiwege-Umstellung -** 35 202 970 90
- Max. Einbautiefe 160 mm
 - Min. Einbautiefe 85 mm

36 200 892

mm [inches]



Durchflussdiagramm

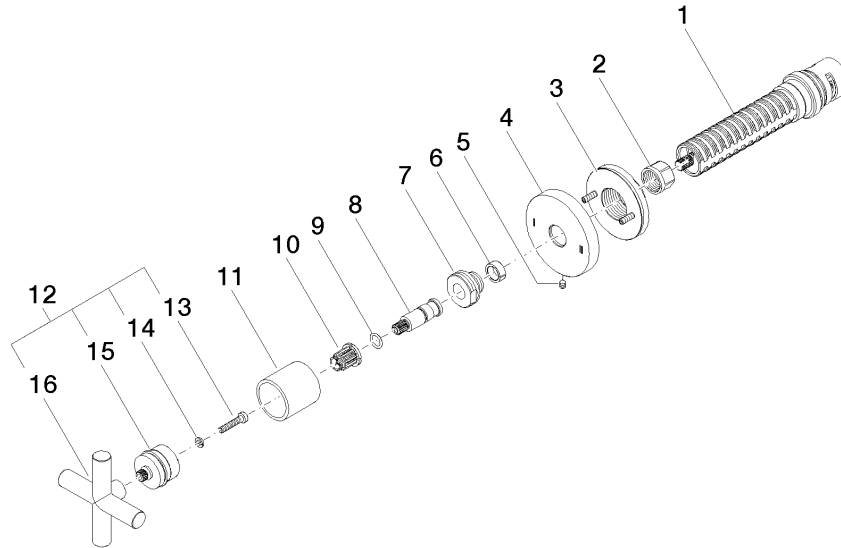


Zertifikate

LGA_38379.

WRAS_2307045.

36 200 892



Ersatzteilstückliste

| Nr. | Artikelnummer | Benennung | Verbaumenge | Lieferzeit |
|-----|--------------------|------------|-------------|------------|
| 1 | 90 90 03 304 10 90 | Umstellung | 1 | 2 |
| 2 | 90 23 30 023 00 90 | Mutter | 1 | 2 |
| 3 | 90 21 02 181 00 90 | Scheibe | 1 | 2 |
| 4 | 09 27 89 118-93 | Rosette | 1 | 20 |
| 5 | 09 31 11 294 90 | Stift | 1 | 2 |
| 6 | 90 14 15 020 03 90 | Ring | 1 | 2 |
| 7 | 09 24 05 002 90 | Nippel | 1 | 2 |
| 8 | 09 29 06 022 90 | Spindel | 1 | 2 |
| 9 | 90 14 10 060 00 90 | Dichtung | 1 | 2 |
| 10 | 90 12 12 002 00 90 | Rastbuchse | 1 | 2 |
| 11 | 09 21 02 144-93 | Huelse | 1 | 20 |
| 12 | 90 20 89 010 10-93 | Griff | 1 | 20 |
| 13 | 90 30 30 075 00 90 | Schraube | 1 | 2 |
| 14 | 90 30 11 029 00 90 | Scheibe | 1 | 2 |
| 15 | 90 12 12 219 00-93 | Aufnahme | 1 | 20 |
| 16 | 09 20 89 010-93 | Griff | 1 | 60 |