

## Wannenauslauf mit Ab- und Überlaufgarnitur - Chrom

SERIENNEUTRAL

36 247 970 Produktversion ab 13.03.2017



- Ablaufloch Ø 52 mm
  - Durchfluss max. 27,8 l/min bei 3 bar Fließdruck
- Auch für Großwannen geeignet.**
- In Kombination mit dem UP EHM 35 021 970 90 eigensicher nach DIN EN 1717. Alternativ ist die Absicherung über den Rohrunterbrecher 35 150 970 90 sicherzustellen.**
- Auch für Großwannen geeignet.
- In Kombination mit dem UP EHM 35 021 970 90 eigensicher nach DIN EN 1717. Alternativ ist die Absicherung über den Rohrunterbrecher 35 150 970 90 sicherzustellen.

	Chrom	36 247 970-00
	Platin gebürstet	36 247 970-06
	Platin	36 247 970-08
	Messing (23kt Gold)	36 247 970-09
	Dark Chrome	36 247 970-19
	Light Gold	36 247 970-26
	Light Gold gebürstet	36 247 970-27
	Messing gebürstet (23kt Gold)	36 247 970-28
	Schwarz matt	36 247 970-33
	Bronze gebürstet	36 247 970-42
	Champagne gebürstet (22kt Gold)	36 247 970-46
	Champagne (22kt Gold)	36 247 970-47
	Chrom gebürstet	36 247 970-93
	Dark Platinum gebürstet	36 247 970-99

### Benötigtes Zubehör



**Wanneneinlauf mit Ab- und Überlaufgarnitur -**  
 •Bowdenzuglänge 725 mm

35 248 970 90

### Benötigtes Zubehör



**Rohrunterbrecher -**  
 •Anschluss 3/4"

35 150 970 90

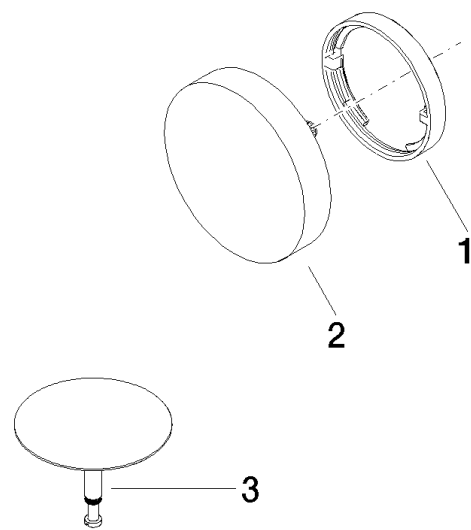
### Benötigtes Zubehör



**Rohrunterbrecher - Chrom**

36 150 970-00





Ersatzteilstückliste

Nr.	Artikelnummer	Benennung	Verbaumenge	Lieferzeit
1	09 11 01 124-00	Abdeckung	1,00	10
2	90 20 97 061 00-00	Griff	1,00	10
3	04 31 20 031 48-00	Stopfen	1,00	10