

36 525 979



- HORIZONTAL RAIN, Durchfluss max. 9 l/min (bei 3 Bar)
- mit Antikalk-System
- Abdeckplatte 120 x 120 mm

Passt zu: IMO, LULU, MADISON, MEM, TARA, CL.1, LISSÉ, VAIA, META, CYO

	Platin	36 525 979-08
	Chrom	36 525 979-00
	Platin gebürstet	36 525 979-06
	Dark Chrome	36 525 979-19
	Light Gold	36 525 979-26
	Light Gold gebürstet	36 525 979-27
	Messing gebürstet (23kt Gold)	36 525 979-28
	Schwarz matt	36 525 979-33
	Bronze gebürstet	36 525 979-42
	Champagne gebürstet (22kt Gold)	36 525 979-46
	Champagne (22kt Gold)	36 525 979-47
	Chrom gebürstet	36 525 979-93
	Dark Platin gebürstet	36 525 979-99

**Benötigtes Zubehör**

**WATER POINTS Adapterplatte - 12 305 970 90**



**Benötigtes Zubehör**

**UP-Wandeinbaukasten - 35 205 970 90**



- Max. Einbautiefe 110 mm
- Min. Einbautiefe 85 mm

**Empfohlenes Zubehör**

**xGRID Befestigungssatz für die Integration in den Trockenbau - 12 340 970 90**



**Benötigtes Zubehör**

**xGRID Montageschiene 555 mm - 12 360 970 90**

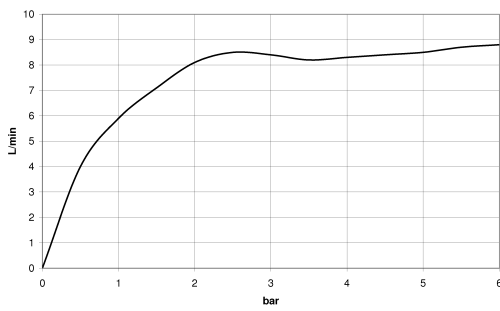


36 525 979

mm [inches]



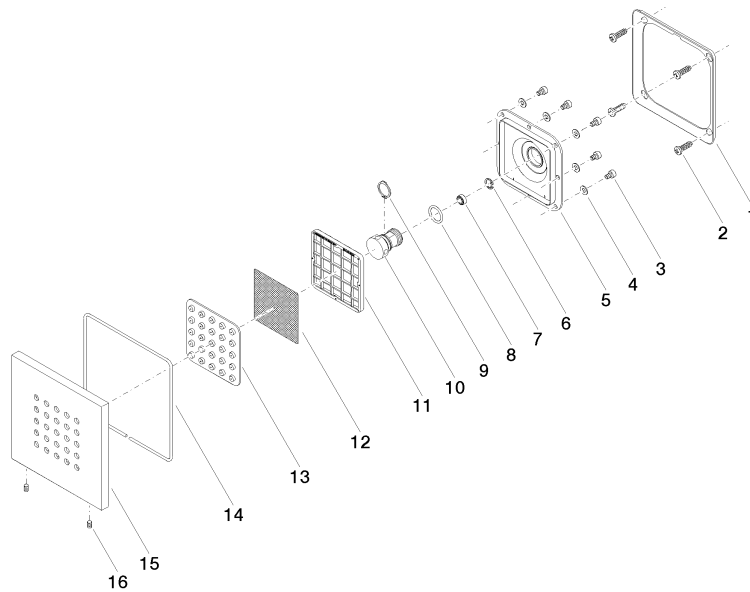
### Durchflussdiagramm



### Zertifikate

LGA\_38671.

36 525 979



### Ersatzteilstückliste

Nr.	Artikelnummer	Benennung	Verbaumenge	Lieferzeit
1	09 28 01 024 90	Halter	1	2
2	09 30 31 022 90	Schraube	4	2
3	09 30 30 031 90	Schraube	8	2
4	09 30 11 024 90	Scheibe	8	2
5	09 12 12 205 90	Aufnahme	1	2
6	09 16 01 016 90	Ring	1	2
7	09 23 01 136 90	Durchflussbegrenzer	1	2
8	09 14 10 130 90	Dichtung	1	2
9	09 16 01 017 90	Ring	1	2
10	09 17 11 146 90	Verteiler	1	60
11	09 17 97 057 90	Halter	1	2
12	09 29 30 043 90	Einsatz	1	2
13	09 12 01 075 90	Einsatz	1	2
14	09 14 03 117 90	Dichtung	1	2
15	09 27 98 004-08	Rosette	1	40
16	09 31 11 048 90	Stift	2	2