

VAIA Unterputzventil , rechtsschließend 1/2" - Dark Platinum gebürstet

VAIA

36 607 809


Produktversion ab 01.04.2025

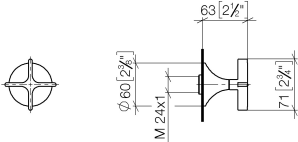
- Rosette Ø 60 mm
 - Oberteil mit ablängbarer Spindel und Hülse



	Dark Platinum gebürstet	36 607 809-99
	Chrom	36 607 809-00
	Platin gebürstet	36 607 809-06
	Platin	36 607 809-08
	Dark Chrome	36 607 809-19
	Messing gebürstet (23kt Gold)	36 607 809-28
	Dark Brass gebürstet	36 607 809-39
	Bronze gebürstet	36 607 809-42
	Champagne gebürstet (22kt Gold)	36 607 809-46
	Champagne (22kt Gold)	36 607 809-47

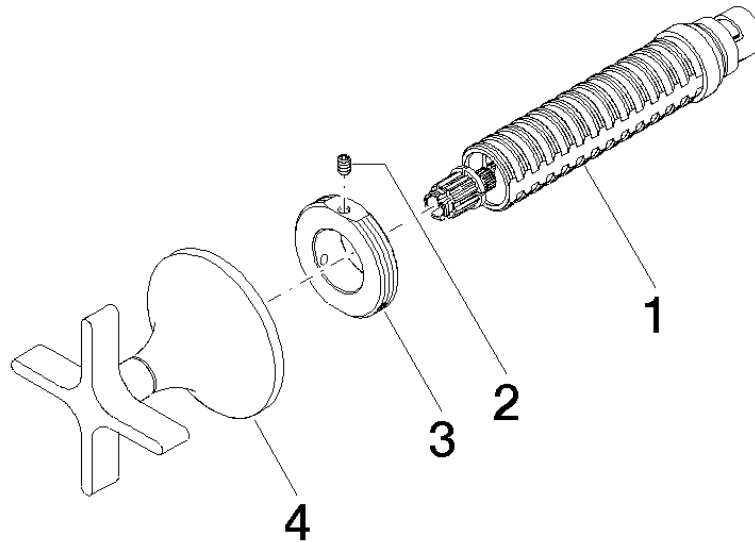
Benötigtes Zubehör

UP-Ventil 1/2" -		35 607 970 90
	•Min. Einbautiefe 75 mm	
	•Max. Einbautiefe 145 mm	



Codes & Standards			
ASME A112.18.1	cUPC	DIN 4109	EN 1111
EN 200	ISO 3822	Scottish Water Byelaws	UK Water Supply Regulations
Ü-Zeichen			

Zertifikate und Nachhaltigkeit				
DVGW_DW-6501DN0	WRAS_2011	LGA_29	WRAS_2010	DVGW_DW-6512DN0
LGA_29	IAPMO_4976 (



Ersatzteilstückliste

Nr.	Artikelnummer	Benennung	Verbaumenge	Lieferzeit
2	09 31 11 008 90	Stift	1,00	2
1	90 90 03 143 00 90	Oberteil	1,00	2
4	90 20 80 014 00-99	Griff	1,00	20
3	09 21 02 163 90	Scheibe	1,00	2