

IMO Unterputzventil , linksschließend 1/2" - Chrom

IMO

36 607 980


Produktversion ab 01.06.2024

- Rosette 60 x 60 mm
 - Oberteil mit ablängbarer Spindel und Hülse



| | | |
|---|-------------------------------|---------------|
|  | Chrom | 36 607 980-00 |
|  | Platin gebürstet | 36 607 980-06 |
|  | Platin | 36 607 980-08 |
|  | Dark Chrome | 36 607 980-19 |
|  | Light Gold gebürstet | 36 607 980-27 |
|  | Messing gebürstet (23kt Gold) | 36 607 980-28 |
|  | Schwarz matt | 36 607 980-33 |
|  | Chrom gebürstet | 36 607 980-93 |
|  | Dark Platinum gebürstet | 36 607 980-99 |

Benötigtes Zubehör

| | | |
|---|--------------------------|---------------|
| UP-Ventil 1/2" - | | 35 607 970 90 |
|  | •Min. Einbautiefe 75 mm | |
| | •Max. Einbautiefe 145 mm | |



IMO Unterputzventil , linksschließend 1/2" - Chrom

IMO

36 607 980 Produktversion ab 01.06.2024

mm [inches]



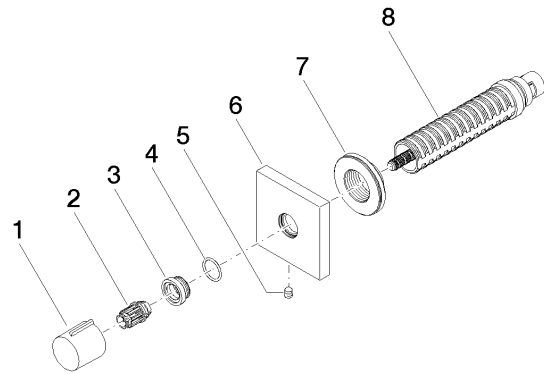
Codes & Standards

| | | | |
|----------------|----------|------------------------|-----------------------------|
| ASME A112.18.1 | cUPC | DIN 4109 | EN 1111 |
| EN 200 | ISO 3822 | Scottish Water Byelaws | UK Water Supply Regulations |

Ü-Zeichen

Zertifikate und Nachhaltigkeit

| | | | | |
|-----------------|--------------|--------|-----------|-----------------|
| DVGW_DW-6501DN0 | WRAS_2011 | LGA_29 | WRAS_2010 | DVGW_DW-6512DN0 |
| LGA_29 | IAPMO_4976 (| | | |



Ersatzteilstückliste

| Nr. | Artikelnummer | Benennung | Verbaumenge | Lieferzeit |
|-----|--------------------|------------|-------------|------------|
| 1 | 09 20 98 001-00 | Griff | 1,00 | 10 |
| 6 | 09 27 98 014-00 | Rosette | 1,00 | 10 |
| 2 | 09 12 12 005 90 | Rastbuchse | 1,00 | 2 |
| 3 | 09 12 12 043-00 | Aufnahme | 1,00 | 10 |
| 7 | 09 21 02 151 90 | Hülse | 1,00 | 2 |
| 8 | 90 90 03 202 00 90 | Oberteil | 1,00 | 2 |
| 4 | 09 14 10 017 90 | Dichtung | 1,00 | 2 |
| 5 | 90 31 11 004 00 90 | Stift | 1,00 | 2 |