

Unterputzventil , rechtsschließend 3/4" - Champagne gebürstet (22kt Gold)

SERIENSPEZIFISC

36 608 740    Produktversion ab 01.07.2023



- ohne Rosette
- Griff Ø 60 mm
- ohne Kennzeichnung
- Oberteil mit ablängbarer Spindel und Hülse

	Champagne gebürstet (22kt Gold)	36 608 740-46
	Chrom	36 608 740-00
	Platin gebürstet	36 608 740-06
	Dark Chrome	36 608 740-19
	Light Gold	36 608 740-26
	Light Gold gebürstet	36 608 740-27
	Messing gebürstet (23kt Gold)	36 608 740-28
	Schwarz matt	36 608 740-33
	Dark Brass gebürstet	36 608 740-39
	Bronze gebürstet	36 608 740-42
	Champagne (22kt Gold)	36 608 740-47
	Chrom gebürstet	36 608 740-93
	Dark Platinum gebürstet	36 608 740-99

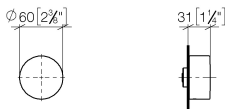


Unterputzventil , rechtsschließend 3/4" - Champagne gebürstet (22kt Gold)

SERIENSPEZIFISC

36 608 740    Produktversion ab 01.07.2023

mm [inches]



Codes & Standards

ASME A112.18.1	cUPC	Scottish Water Byelaws	UK Water Supply Regulations
----------------	------	---------------------------	--------------------------------

Zertifikate und Nachhaltigkeit

WRAS\_2010      IAPMO\_4976 (

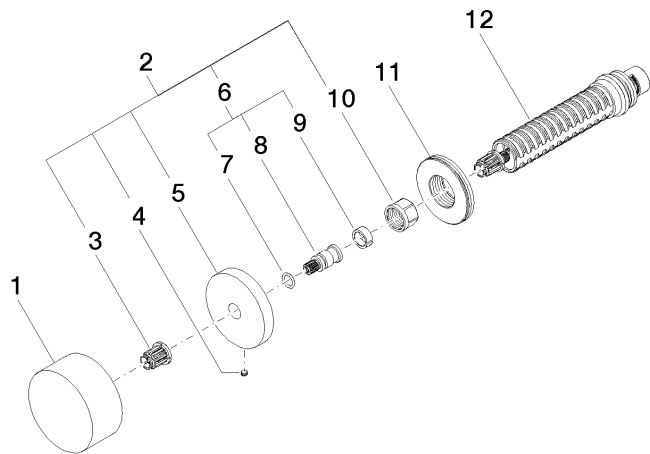
Ersatzteile für die

anderen

Oberflächenvarianten

finden Sie hier:

Chrom



### Ersatzteilstückliste

Nr.	Artikelnummer	Benennung	Verbaumenge	Lieferzeit
8	09 29 06 020-46	Spindel	1,00	-
Ersatzteil nicht mehr bestellbar, bitte bestellen Sie den Nachfolgeartikel				
4	09 31 11 055 90	Stift	1,00	2
1	09 20 74 004-46	Griff	1,00	60
10	90 23 30 023 00 90	Mutter	1,00	2
6	04 29 06 020 00-00	Spindel	1,00	10
3	90 12 12 002 00 90	Rastbuchse	1,00	2
5	09 27 74 004-46	Rosette	1,00	60
7	90 14 10 060 00 90	Dichtung	1,00	2
11	09 30 01 107 90	Hülse	1,00	2
2	04 27 74 004 00-46	Rosette	1,00	60
9	90 14 15 020 03 90	Ring	1,00	2
12	90 90 03 127 00 90	Oberteil	1,00	2