

36 804 661



- Ausladung 160 mm
- starrer Auslauf
- runder luftangereicherter Strahl
- Bohrungsdurchmesser 60 mm
- Rosette Ø 78 mm
- Durchfluss max. 5,7 l/min
- bleifrei
- mit Einpunktbefestigung
- Dieses Produkt leistet einen Beitrag zur Erfüllung der Vorgaben von nachhaltigen Gebäudezertifizierungen, z.B. LEED®, BREEAM®, DGNB

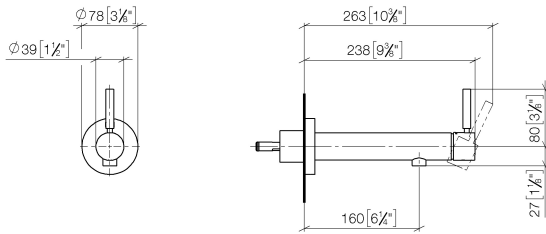
|   |                                 |               |
|---|---------------------------------|---------------|
|    | Chrom                           | 36 804 661-00 |
|    | Platin gebürstet                | 36 804 661-06 |
|    | Dark Chrome                     | 36 804 661-19 |
|    | Light Gold                      | 36 804 661-26 |
|    | Light Gold gebürstet            | 36 804 661-27 |
|    | Schwarz matt                    | 36 804 661-33 |
|    | Bronze gebürstet                | 36 804 661-42 |
|    | Champagne gebürstet (22kt Gold) | 36 804 661-46 |
|    | Champagne (22kt Gold)           | 36 804 661-47 |
|   | Chrom gebürstet                 | 36 804 661-93 |
|  | Dark Platinum gebürstet         | 36 804 661-99 |

**Benötigtes Zubehör**

- |   |                             |               |
|---|-----------------------------|---------------|
|  | <b>UP-Wandbefestigung -</b> | 35 003 970 90 |
|   | •Max. Einbautiefe 103 mm    |               |
|   | •Min. Einbautiefe 78 mm     |               |

36 804 661

mm [inches]



**Durchflussdiagramm**



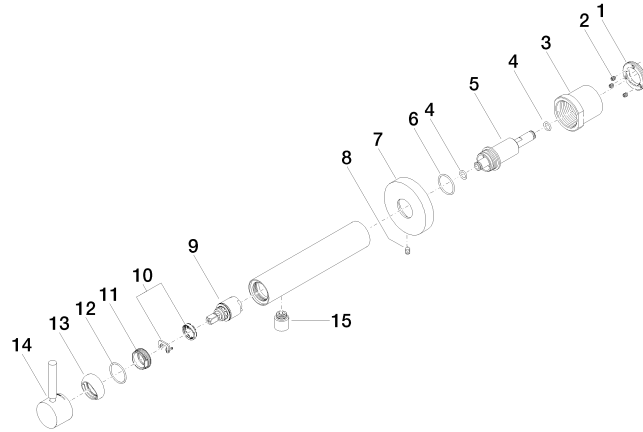
**Zertifikate**

LGA\_19462.

DVGW\_DW-  
6512DN0127.

WRAS\_2003025.

36 804 661



**Ersatzteilstückliste**

| Nr. | Artikelnummer      | Benennung    | Verbaumenge | Lieferzeit |
|-----|--------------------|--------------|-------------|------------|
| 1   | 09 24 77 002 90    | Mutter       | 1           | 2          |
| 2   | 90 31 11 030 00 90 | Stift        | 3           | 2          |
| 3   | 09 21 02 128 90    | Huelse       | 1           | 2          |
| 4   | 09 14 10 139 90    | Dichtung     | 2           | 2          |
| 5   | 09 24 04 210 10 90 | Nippel       | 1           | 2          |
| 6   | 90 14 10 063 00 90 | Dichtung     | 1           | 2          |
| 7   | 09 27 88 009-00    | Rosette      | 1           | 10         |
| 8   | 09 31 11 144 90    | Stift        | 1           | 2          |
| 9   | 90 15 05 044 00 90 | Kartusche    | 1           | 2          |
| 10  | 90 28 10 148 00 90 | Zubehoer     | 1           | 2          |
| 11  | 09 24 04 266 90    | Mutter       | 1           | 2          |
| 12  | 09 14 10 120 90    | Dichtung     | 1           | 2          |
| 13  | 09 28 30 043-00    | Haube        | 1           | 10         |
| 14  | 90 20 66 024 00-00 | Griff        | 1           | 10         |
| 15  | 90 23 01 168 00-00 | Luftsprudler | 1           | 10         |