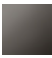
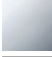
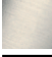
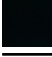




36 860 845

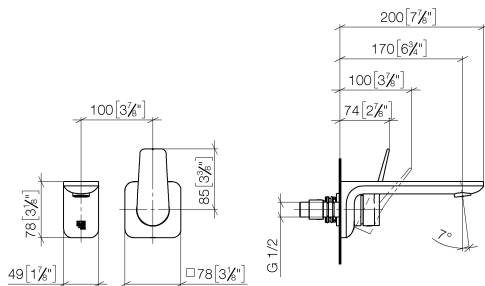


- Ausladung 170 mm
- starrer Auslauf
- runder luftangereicherter Strahl
- Bohrungsdurchmesser Auslauf 37 mm
- Bohrungsdurchmesser Einhandbatterie 57 mm
- Rosette 78 x 78 mm
- Durchfluss max. 5,7 l/min
- bleifrei
- Dieses Produkt leistet einen Beitrag zur Erfüllung der Vorgaben von nachhaltigen Gebäudezertifizierungen, z.B. LEED®, BREEM®, DGNB

	Dark Chrome	36 860 845-19
	Chrom	36 860 845-00
	Platin gebürstet	36 860 845-06
	Schwarz matt	36 860 845-33
	Chrom gebürstet	36 860 845-93
	Dark Platinum gebürstet	36 860 845-99

36 860 845

mm [inches]



Durchflussdiagramm

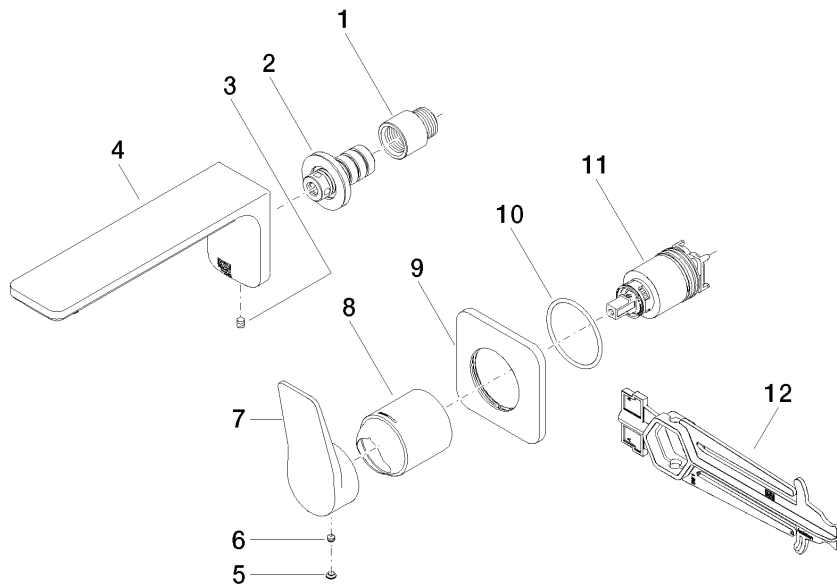


Zertifikate

IAPMO_N-4976 (2). DVGW_DW-6512DN0435. IAPMO_6397 (2). WRAS_2107018.

36 860 845

Ersatzteile für die
anderen
Oberflächenvarianten
finden Sie hier:
Chrom



Ersatzteilstückliste

Nr.	Artikelnummer	Benennung	Verbaumenge	Lieferzeit
1	09 24 03 072 10 90	Nippel	1	2
2	90 24 03 108 00 90	Nippel Set	1	2
3	90 31 11 004 00 90	Stift	1	2
4	90 11 84 021 00-19	Auslauf	1	20
5	90 31 20 087 00-19	Stopfen	1	20
6	90 31 11 063 00 90	Stift	1	2
7	09 20 84 021-19	Griff	1	60
8	09 11 02 288-19	Haube	1	20
9	90 27 84 020 00-19	Rosette	1	20
10	90 14 10 049 00 90	Dichtung	1	2
11	90 15 05 064 01 90	Kartusche	1	2
12	90 30 09 064 00 90	Schlüssel	1	2