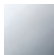

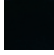
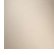



## AQUAHALO Regenpaneel - Chrom

41 750 979



- Bausatz-Endmontage
- Regenpaneel mit 3 verschiedenen Strahlarten
- AQUACIRCLE RAIN: Runder Regenvorhang, Durchfluss max. 14 l/min (bei 3 Bar)
- TEMPEST RAIN: Natürlicher Regen, Durchfluss max. 9 l/min (bei 3 Bar)
- DIAMOND RAIN: Regenring, Durchfluss max. 6,8 l/min (bei 3 Bar)
- Außendurchmesser: 605 mm, Öffnungsdurchmesser: 465 mm
- Gewicht: 6 kg
- zentraler LED Spot 3000 K
- Schutzart IP67
- Empfohlenes Bedienelement: xTool
- Nicht zur Verwendung im Dampfbad geeignet.

|   |                                 |               |
|---|---------------------------------|---------------|
|  | Chrom                           | 41 750 979-00 |
|  | Platin gebürstet                | 41 750 979-06 |
|  | Schwarz matt                    | 41 750 979-33 |
|  | Champagne gebürstet (22kt Gold) | 41 750 979-46 |
|  | Champagne (22kt Gold)           | 41 750 979-47 |

### Benötigtes Zubehör

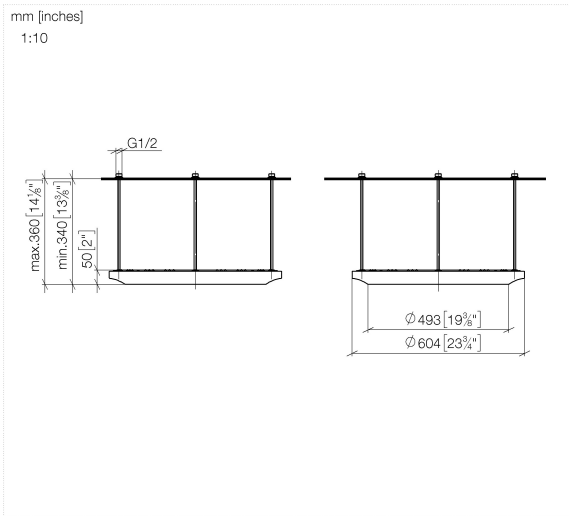


#### **AQUAHALO UP-Deckeneinbaukasten - Chrom** 35 750 970-00

- Bausatz-Vormontage
- Deckeneinbaugeschäse 605 x 605 x 95 mm
- Gewicht: 10 kg
- Min. Einbautiefe 110 mm
- Max. Einbautiefe 150 mm

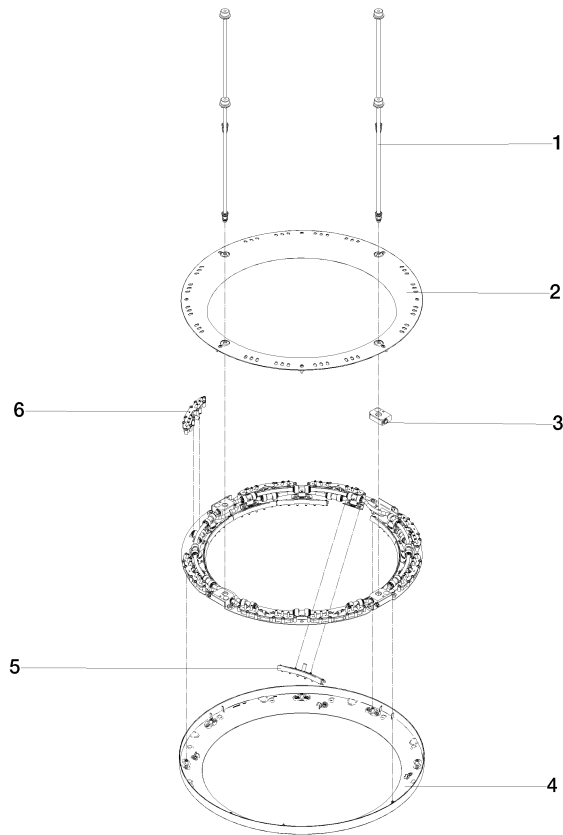
## AQUAHALO Regenpaneel - Chrom

41 750 979



**AQUAHALO Regenpaneel - Chrom**

41 750 979



**Ersatzteilstückliste**

| Nr. | Artikelnummer      | Benennung           | Verbaumenge | Lieferzeit |
|-----|--------------------|---------------------|-------------|------------|
| 1   | 90 28 22 605 01-00 | Verteiler           | 1           | 10         |
| 2   | 90 12 05 087 00-00 | Gehäuse             | 1           | 10         |
| 3   | 90 24 03 535 00 90 | Verteiler           | 1           | 10         |
| 4   | 90 12 05 088 00-00 | Gehäuse             | 1           | 10         |
| 5   | 90 17 09 060 01 90 | Strahlmodul         | 1           | 2          |
| 6   | 90 17 09 061 01 90 | Strahlmodul TEMPEST | 8           | 2          |