







## TARA Einhebelmischer mit Profibrausegarnitur - Dark Chrome

ST 110 109 1888



- Ausladung 235 mm
- schwenkbarer Auslauf 360°
- luftangereicherter Strahl und Brausestrahl
- Armaturenhöhe 400 mm
- Höhe Profibrausegarnitur ca. 665 mm
- Höhe bis Luftsprudler 230 mm
- Bohrungsdurchmesser Einhebelmischer 35 mm
- Bohrungsdurchmesser Profibrause 30 mm
- automatischer Umschalter Auslauf/Brause
- Sprayface mit Antikalk-System
- Durchfluss max. 7 l/min bei 3 bar Fließdruck
- bleifrei
- Dieses Produkt leistet einen Beitrag zur Erfüllung der Vorgaben von nachhaltigen Gebäudezertifizierungen, z.B. LEED®, BREEAM®, DGNB

	Dark Chrome	ST 110 109 1888-19
	Chrom	ST 110 109 1888-00
	Platin gebürstet	ST 110 109 1888-06
	Platin	ST 110 109 1888-08
	Chrom gebürstet (Edelstahl-Look)	ST 110 109 1888-93
	Dark Platinum gebürstet	ST 110 109 1888-99

### Einzelkomponenten dieses Sets

Für dieses Set benötigen Sie folgende Komponenten



1x 33 826 888-19



1x 27 789 970-19



## TARA Einhebelmischer mit Profibrausegarnitur - Dark Chrome

---

ST 110 109 1888



## TARA Einhebelmischer mit Profibrausegarnitur - Dark Chrome

ST 110 109 1888



- Ausladung 235 mm
- schwenkbarer Auslauf 360°
- luftangereicherter Strahl
- Armaturenhöhe 400 mm
- Höhe bis Luftsprudler 230 mm
- Bohrungsdurchmesser Einhebelmischer 35 mm
- Durchfluss max. 7 l/min bei 3 bar Fließdruck
- bleifrei
- Dieses Produkt leistet einen Beitrag zur Erfüllung der Vorgaben von nachhaltigen Gebäudezertifizierungen, z.B. LEED®, BREEAM®, DGNB

Einhebelmischer nur zur Kombination mit Spül-/Profibrause

	Dark Chrome	33 826 888-19
	Chrom	33 826 888-00
	Platin gebürstet	33 826 888-06
	Platin	33 826 888-08
	Messing (23kt Gold)	33 826 888-09
	Messing gebürstet (23kt Gold)	33 826 888-28
	Schwarz matt	33 826 888-33
	Champagne gebürstet (22kt Gold)	33 826 888-46
	Champagne (22kt Gold)	33 826 888-47
	Chrom gebürstet (Edelstahl-Look)	33 826 888-93
	Dark Platinum gebürstet	33 826 888-99

### Empfohlenes Zubehör



**Spülbrausegarnitur - Dark Chrome** 27 721 970-19

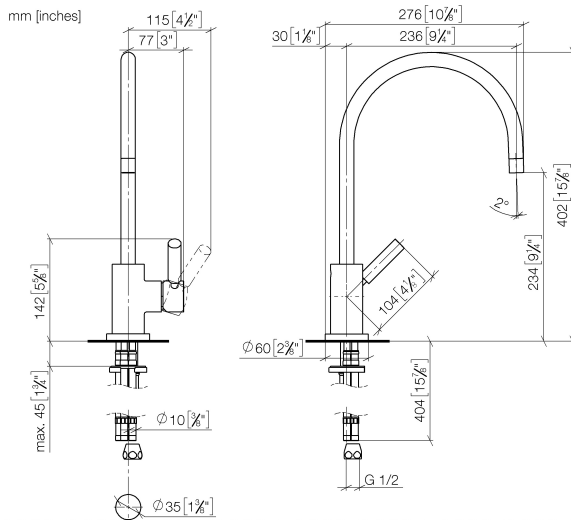


### Empfohlenes Zubehör

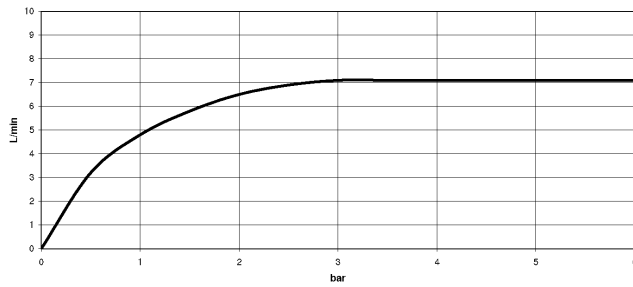
**Profibrausegarnitur - Dark Chrome** 27 789 970-19

## TARA Einhebelmischer mit Profibrausegarnitur - Dark Chrome

ST 110 109 1888



### Durchflussdiagramm



### Zertifikate

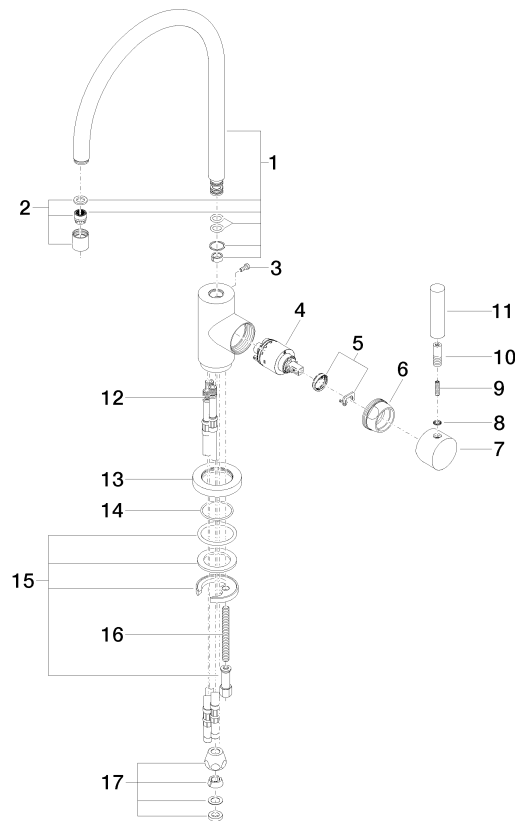
LGA\_18901.

WRAS\_2311044.

## TARA Einhebelmischer mit Profibrausegarnitur - Dark Chrome

ST 110 109 1888

Ersatzteile für die  
anderen  
Oberflächenvarianten  
finden Sie hier:  
Chrom


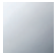
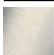





Passt zu: ELIO, TARA, TARA ULTRA

- Brausestrahl
- automatischer Umschalter Auslauf/Profi-Garnitur
- Armaturenhöhe 665 mm
- Einzelrosette Ø 55 mm
- Bohrungsdurchmesser Profibrause 30 mm
- Sprayface mit Antikalk-System
- bleifrei

Nur kombinierbar mit 33826790, 32800790,  
33826888, 32815888, 20815892, 33826875.

Eigensicher gegen Rückfließen.

	Dark Chrome	27 789 970-19
	Chrom	27 789 970-00
	Platin gebürstet	27 789 970-06
	Platin	27 789 970-08
	Chrom gebürstet (Edelstahl-Look)	27 789 970-93
	Dark Platin gebürstet	27 789 970-99



## TARA Einhebelmischer mit Profibrausegarnitur - Dark Chrome

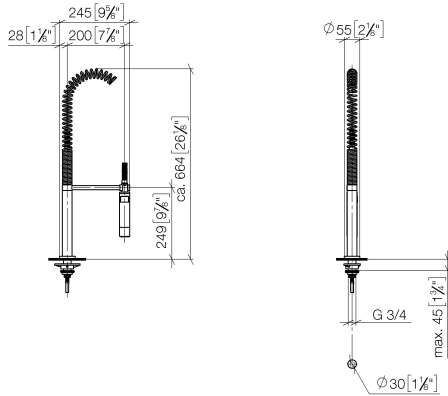
---

ST 110 109 1888

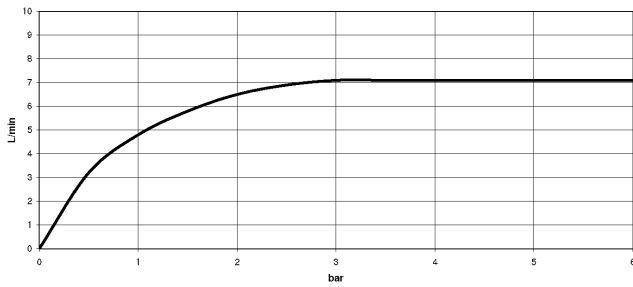
# TARA Einhebelmischer mit Profibrausegarntur - Dark Chrome

ST 110 109 1888

mm [inches]  
M 1:10



## Durchflussdiagramm



## Zertifikate

LGA\_18901.

Belgaqua\_22\_277\_2  
7\_3.

# TARA Einhebelmischer mit Profibrausegarntur - Dark Chrome

ST 110 109 1888

Ersatzteile für die  
anderen  
Oberflächenvarianten  
finden Sie hier:  
Chrom

