
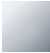

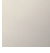
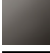



## TARA Einhebelmischer mit Profibrausegarnitur - Dark Platinum gebürstet

ST 110 109 1888



- Ausladung 235 mm
- schwenkbarer Auslauf 360°
- luftangereicherter Strahl und Brausestrahl
- Armaturenhöhe 400 mm
- Höhe Profibrausegarnitur ca. 665 mm
- Höhe bis Luftsprudler 230 mm
- Bohrungsdurchmesser Einhebelmischer 35 mm
- Bohrungsdurchmesser Profibrause 30 mm
- automatischer Umschalter Auslauf/Brause
- Sprayface mit Antikalk-System
- Durchfluss max. 7 l/min bei 3 bar Fließdruck
- bleifrei
- Dieses Produkt leistet einen Beitrag zur Erfüllung der Vorgaben von nachhaltigen Gebäudezertifizierungen, z.B. LEED®, BREEAM®, DGNB

	Dark Platinum gebürstet	ST 110 109 1888-99
	Chrom	ST 110 109 1888-00
	Platin gebürstet	ST 110 109 1888-06
	Platin	ST 110 109 1888-08
	Dark Chrome	ST 110 109 1888-19
	Chrom gebürstet (Edelstahl-Look)	ST 110 109 1888-93

### Einzelkomponenten dieses Sets

Für dieses Set benötigen Sie folgende Komponenten



1x 33 826 888-99



1x 27 789 970-99



## TARA Einhebelmischer mit Profibrausegarnitur - Dark Platinum gebürstet

---

ST 110 109 1888

## TARA Einhebelmischer mit Profibrausegarnitur - Dark Platinum gebürstet

ST 110 109 1888



- Ausladung 235 mm
- schwenkbarer Auslauf 360°
- luftangereicherter Strahl
- Armaturenhöhe 400 mm
- Höhe bis Luftsprudler 230 mm
- Bohrungsdurchmesser Einhebelmischer 35 mm
- Durchfluss max. 7 l/min bei 3 bar Fließdruck
- bleifrei
- Dieses Produkt leistet einen Beitrag zur Erfüllung der Vorgaben von nachhaltigen Gebäudezertifizierungen, z.B. LEED®, BREEAM®, DGNB

Einhebelmischer nur zur Kombination mit Spül-/Profibrause

	Dark Platinum gebürstet	33 826 888-99
	Chrom	33 826 888-00
	Platin gebürstet	33 826 888-06
	Platin	33 826 888-08
	Messing (23kt Gold)	33 826 888-09
	Dark Chrome	33 826 888-19
	Messing gebürstet (23kt Gold)	33 826 888-28
	Schwarz matt	33 826 888-33
	Champagne gebürstet (22kt Gold)	33 826 888-46
	Champagne (22kt Gold)	33 826 888-47
	Chrom gebürstet (Edelstahl-Look)	33 826 888-93

### Empfohlenes Zubehör



**Spülbrausegarnitur - Dark Platinum gebürstet**

27 721 970-99



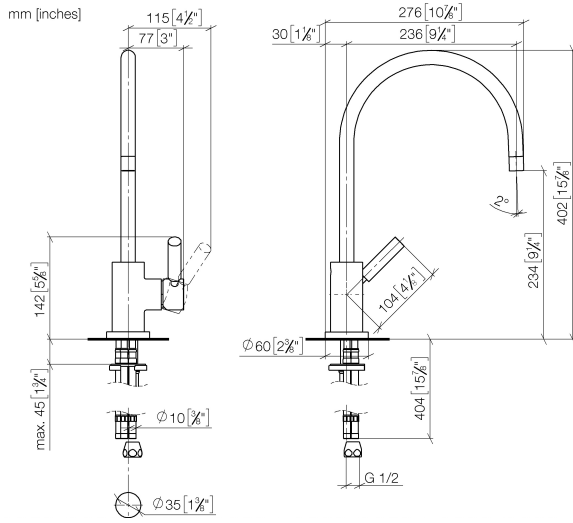
### Empfohlenes Zubehör

**Profibrausegarnitur - Dark Platinum gebürstet**

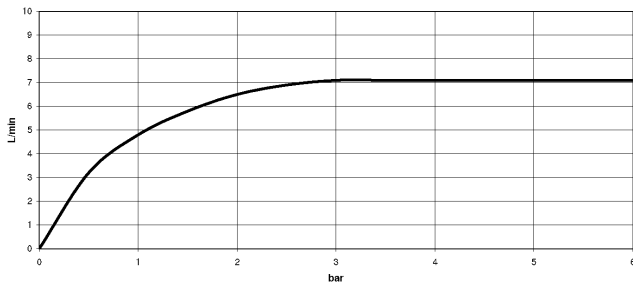
27 789 970-99

**TARA Einhebelmischer mit Profibrausegarnitur - Dark Platinum gebürstet**

ST 110 109 1888



**Durchflussdiagramm**



**Zertifikate**

LGA\_18901.

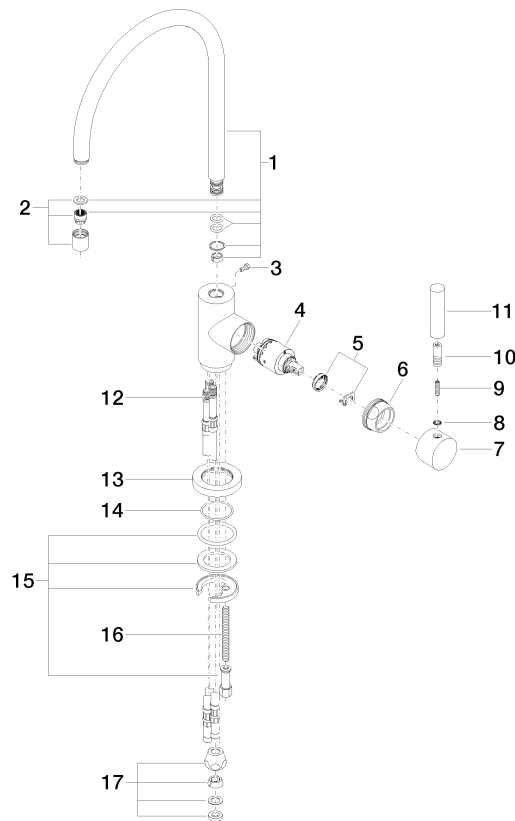
ETA\_18524.

WRAS\_2311044.

## TARA Einhebelmischer mit Profibrausegarnitur - Dark Platinum gebürstet

ST 110 109 1888

Ersatzteile für die  
anderen  
Oberflächenvarianten  
finden Sie hier:  
Chrom



### Ersatzteilstückliste

Nr.	Artikelnummer	Benennung	Verbaumenge	Lieferzeit
1	90 28 22 049 02-99	Auslauf	1	30
2	90 23 01 028 03-99	Luftsprudler	1	30
3	09 30 30 054 90	Schraube	1	2
4	90 15 05 065 00 90	Kartusche	1	2
5	90 28 10 148 00 90	Zubehoer	1	2
6	09 24 04 107-99	Mutter	1	30
7	90 20 88 040 00-99	Griff	1	30
8	90 30 11 032 00 90	Scheibe	1	2
9	09 31 11 010 90	Stift	1	2
10	90 24 04 048 00-99	Nippel	1	30
11	11 170 880-99	Griff	1	30
12	04 30 04 064 00 90	Schlauch	3	60
13	09 28 10 055-99	Rosette	1	30
14	09 14 10 034 90	Dichtung	1	2
15	04 30 11 038 00 90	Befestigungssatz	1	2
16	09 31 11 011 90	Stift	1	2
17	90 23 30 040 00-99	Verschraubung	1	30

## TARA Einhebelmischer mit Profibrausegarnitur - Dark Platinum gebürstet

ST 110 109 1888

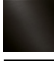
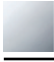






Passt zu: ELIO, TARA, TARA ULTRA

- Brausestrahl
- automatischer Umschalter Auslauf/Profi-Garnitur
- Armaturenhöhe 665 mm
- Einzelrosette Ø 55 mm
- Bohrungsdurchmesser Profibrause 30 mm
- Sprayface mit Antikalk-System
- bleifrei

Nur kombinierbar mit 33826790, 32800790, 33826888, 32815888, 20815892, 33826875.

Eigensicher gegen Rückfließen.

	Dark Platinum gebürstet	27 789 970-99
	Chrom	27 789 970-00
	Platin gebürstet	27 789 970-06
	Platin	27 789 970-08
	Dark Chrome	27 789 970-19
	Chrom gebürstet (Edelstahl-Look)	27 789 970-93



## TARA Einhebelmischer mit Profibrausegarnitur - Dark Platinum gebürstet

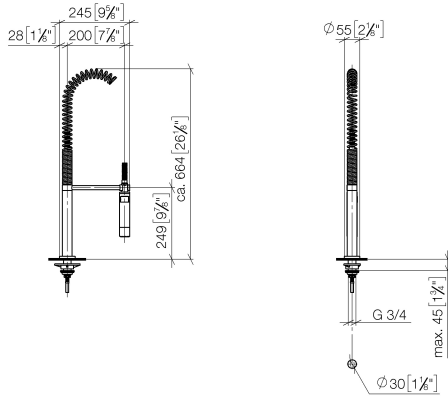
---

ST 110 109 1888

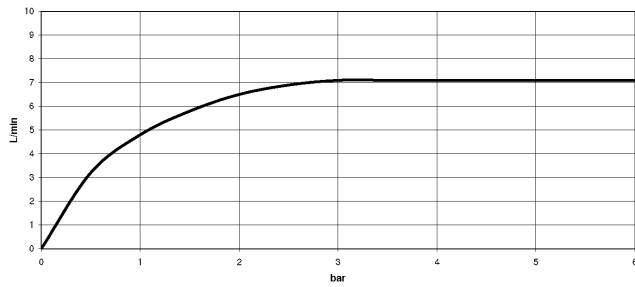
# TARA Einhebelmischer mit Profibrausegarnitur - Dark Platinum gebürstet

ST 110 109 1888

mm [inches]  
M 1:10



## Durchflussdiagramm



## Zertifikate

LGA\_18901.

Belgaqua\_22\_277\_2  
7\_3.



TARA Einhebelmischer mit Profibrausegarntur - Dark Platinum gebürstet

ST 110 109 1888

Ersatzteile für die  
anderen  
Oberflächenvarianten  
finden Sie hier:  
Chrom

