


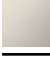



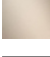





ST 110 201 1892



- Ausladung 235 mm
- schwenkbarer Auslauf 360°
- luftangereicherter Strahl und Brausestrahl
- Armaturenhöhe 370 mm
- Höhe bis Luftsprudler 212 mm
- Bohrungsdurchmesser Auslauf 35 mm
- Bohrungsdurchmesser Seitenventil 32 mm
- Bohrungsdurchmesser Spülbrause 32 mm
- gewebeumflochtener Brauseschlauch 1500 mm
- automatischer Umschalter Auslauf/Brause
- Sprayface mit Antikalk-System
- Durchfluss max. 7 l/min bei 3 bar Fließdruck
- bleifrei
- Dieses Produkt leistet einen Beitrag zur Erfüllung der Vorgaben von nachhaltigen Gebäudezertifizierungen, z.B. LEED®, BREEAM®, DGNB

| | | |
|--|----------------------------------|--------------------|
|  | Messing (23kt Gold) | ST 110 201 1892-09 |
|  | Chrom | ST 110 201 1892-00 |
|  | Platin gebürstet | ST 110 201 1892-06 |
|  | Platin | ST 110 201 1892-08 |
|  | Dark Chrome | ST 110 201 1892-19 |
|  | Messing gebürstet (23kt Gold) | ST 110 201 1892-28 |
|  | Schwarz matt | ST 110 201 1892-33 |
|  | Champagne gebürstet (22kt Gold) | ST 110 201 1892-46 |
|  | Champagne (22kt Gold) | ST 110 201 1892-47 |
|  | Chrom gebürstet (Edelstahl-Look) | ST 110 201 1892-93 |
|  | Dark Platinum gebürstet | ST 110 201 1892-99 |

Einzelkomponenten dieses Sets

Für dieses Set benötigen Sie folgende Komponenten



1x 20 815 892-09



1x 27 721 970-09

ST 110 201 1892



- Ausladung 235 mm
- schwenkbarer Auslauf 360°
- luftangereicherter Strahl
- Armaturenhöhe 370 mm
- Höhe bis Luftsprudler 212 mm
- Bohrungsdurchmesser Auslauf 35 mm
- Bohrungsdurchmesser Seitenventil 32 mm
- Durchfluss max. 7 l/min bei 3 bar Fließdruck
- bleifrei
- Dieses Produkt leistet einen Beitrag zur Erfüllung der Vorgaben von nachhaltigen Gebäudezertifizierungen, z.B. LEED®, BREEAM®, DGNB

| | | |
|--|----------------------------------|---------------|
|  | Messing (23kt Gold) | 20 815 892-09 |
|  | Chrom | 20 815 892-00 |
|  | Platin gebürstet | 20 815 892-06 |
|  | Platin | 20 815 892-08 |
|  | Dark Chrome | 20 815 892-19 |
|  | Messing gebürstet (23kt Gold) | 20 815 892-28 |
|  | Schwarz matt | 20 815 892-33 |
|  | Champagne gebürstet (22kt Gold) | 20 815 892-46 |
|  | Champagne (22kt Gold) | 20 815 892-47 |
|  | Chrom gebürstet (Edelstahl-Look) | 20 815 892-93 |
|  | Dark Platinum gebürstet | 20 815 892-99 |

Empfohlenes Zubehör

Exzenterbetätigung mit Drehknopf - Messing (23kt Gold) 10 710 970-09

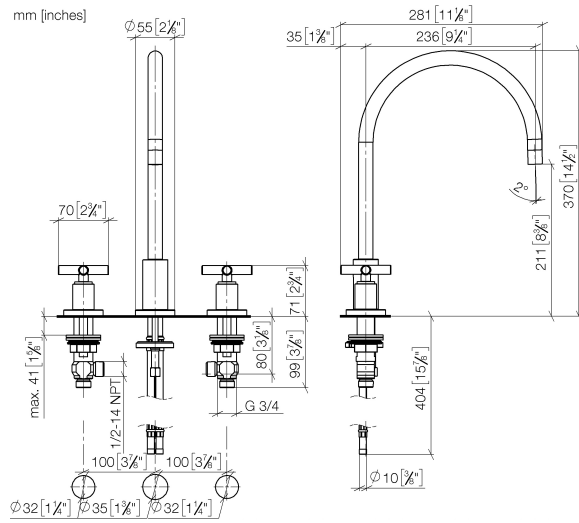


Empfohlenes Zubehör

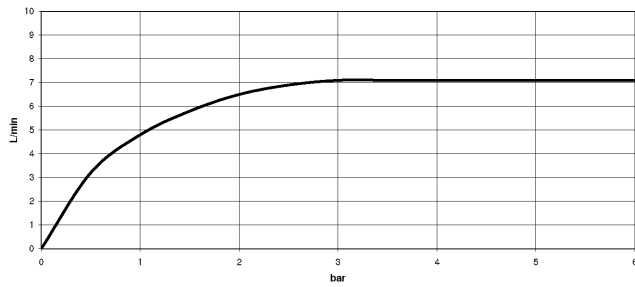
Spender mit Rosette - Messing (23kt Gold) 82 444 970-09



ST 110 201 1892



Durchflussdiagramm

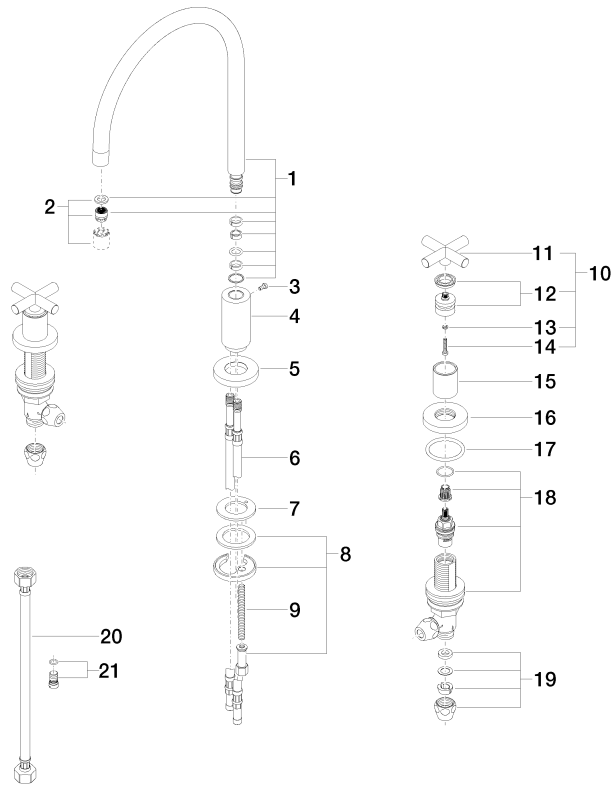


Zertifikate

GDV_0400289.

ST 110 201 1892

Ersatzteile für die
anderen
Oberflächenvarianten
finden Sie hier:
Chrom



Ersatzteilstückliste

| Nr. | Artikelnummer | Benennung | Verbaumenge | Lieferzeit |
|--|--------------------|--------------------------------------|-------------|------------|
| 1 | 90 28 22 226 01-09 | Auslauf | 1 | 40 |
| 2 | 90 23 01 028 03-09 | Luftsprudler | 1 | 40 |
| 3 | 09 30 30 057 90 | Schraube | 1 | 2 |
| 4 | 09 11 10 088 10-09 | Anschluss | 1 | 40 |
| 5 | 09 28 10 140-09 | Ring | 1 | 40 |
| 6 | 04 30 04 019 00 90 | Schlauch | 2 | 2 |
| 7 | 09 14 05 047 90 | Dichtung | 1 | 2 |
| 8 | 04 30 11 038 00 90 | Befestigungssatz | 1 | 2 |
| 9 | 09 31 11 011 90 | Stift | 1 | 2 |
| 10 | 90 20 89 010 10-09 | Griff | 2 | - |
| Ersatzteil nicht mehr bestellbar, bitte bestellen Sie den Nachfolgeartikel | | | | |
| 11 | 09 20 89 010-09 | Griff | 2 | 40 |
| 12 | 90 12 12 007 00-09 | Aufnahme | 2 | 40 |
| 13 | 90 30 11 029 00 90 | Scheibe | 2 | 2 |
| 14 | 90 30 30 075 00 90 | Schraube | 2 | 2 |
| 15 | 09 21 02 140-09 | Hülse | 2 | 40 |
| 16 | 09 27 89 105-09 | Rosette | 2 | 40 |
| 17 | 90 14 10 043 00 90 | Dichtung | 2 | 2 |
| 18 | 90 17 11 040 51 90 | Seitenteil | 2 | 2 |
| 19 | 90 23 30 040 00-09 | Verschraubung | 4 | 40 |
| 20 | 12 501 970 90 | Druckschlauch 1/2" x 1/2" x 300 mm - | 2 | - |
| Ersatzteil nicht mehr bestellbar, bitte bestellen Sie den Nachfolgeartikel | | | | |
| 21 | 04 31 20 046 10 92 | Set | 1 | 2 |

ST 110 201 1892



Passt zu: ELIO, TARA, TARA ULTRA

- mit runder Rosette
- Brausestrahl
- automatischer Umschalter Auslauf/Brause
- Armaturenhöhe 191 mm
- Bohrungsdurchmesser Spülbrause 32 mm
- gewebeumflochtener Brauseschlauch 1500 mm
- Sprayface mit Antikalk-System
- bleifrei

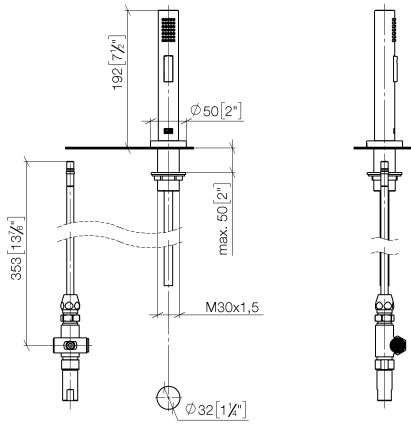
Nur kombinierbar mit 33826790, 32800790, 33826888, 32815888, 20815892, 33826875.

Eigensicher gegen Rückfließen.

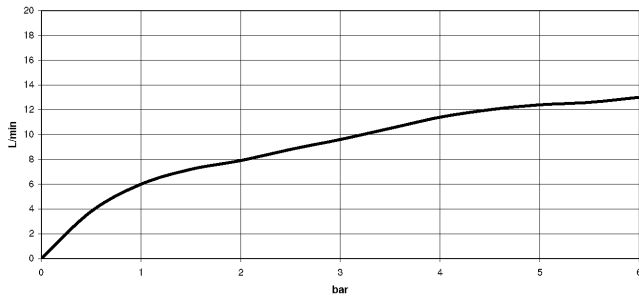
| | | |
|--|----------------------------------|---------------|
|  | Messing (23kt Gold) | 27 721 970-09 |
|  | Chrom | 27 721 970-00 |
|  | Platin gebürstet | 27 721 970-06 |
|  | Platin | 27 721 970-08 |
|  | Dark Chrome | 27 721 970-19 |
|  | Messing gebürstet (23kt Gold) | 27 721 970-28 |
|  | Schwarz matt | 27 721 970-33 |
|  | Champagne gebürstet (22kt Gold) | 27 721 970-46 |
|  | Champagne (22kt Gold) | 27 721 970-47 |
|  | Chrom gebürstet (Edelstahl-Look) | 27 721 970-93 |
|  | Dark Platinum gebürstet | 27 721 970-99 |

ST 110 201 1892

mm [inches]



Durchflussdiagramm

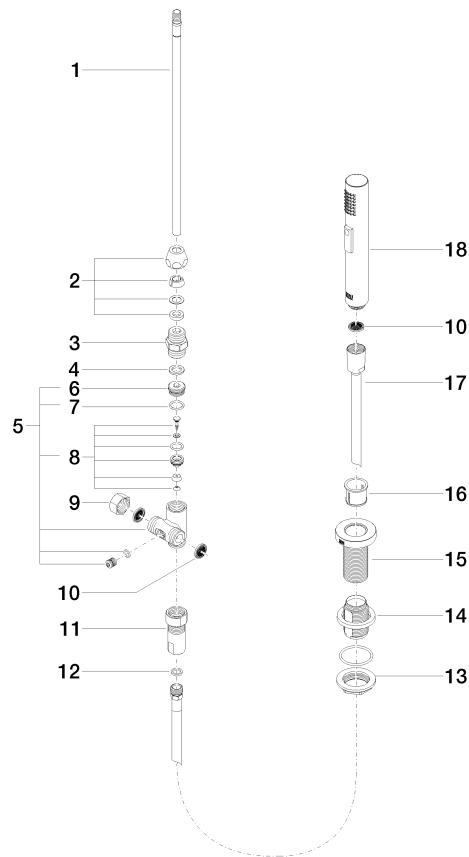


Zertifikate

LGA_18901. Belgaqua_21-027-27_3. IAPMO_N-4976 (2). LGA_29572. IAPMO_6397.

ST 110 201 1892

Ersatzteile für die
anderen
Oberflächenvarianten
finden Sie hier:
Chrom



Ersatzteilstückliste

| Nr. | Artikelnummer | Benennung | Verbaumenge | Lieferzeit |
|-----|--------------------|--------------------|-------------|------------|
| 1 | 04 24 02 046 01-07 | Rohr | 1 | 10 |
| 2 | 90 23 30 040 00-09 | Verschraubung | 1 | 40 |
| 3 | 90 24 03 168 00 90 | Nippel | 1 | 2 |
| 4 | 90 14 20 002 00 90 | Dichtung | 1 | 2 |
| 5 | 90 17 09 046 10 90 | Umstellung | 1 | 2 |
| 6 | 09 24 04 112 10 90 | Nippel | 1 | 2 |
| 7 | 90 14 10 033 00 90 | Dichtung | 1 | 2 |
| 8 | 90 21 10 031 10 90 | Umstellung | 1 | 2 |
| 9 | 04 21 02 006 00 92 | Kappe | 1 | 2 |
| 10 | 09 23 01 039 90 | Sieb | 2 | 2 |
| 11 | 90 24 03 241 00 90 | Nippel | 1 | 2 |
| 12 | 90 14 20 019 00 90 | Dichtung | 1 | 2 |
| 13 | 04 30 11 038 66 90 | Befestigungssatz | 1 | 2 |
| 14 | 12 720 970 90 | Verlängerungsset - | 1 | 60 |
| 15 | 09 30 01 285-09 | Rosette | 1 | 40 |
| 16 | 90 18 40 085 00 90 | Huelse | 1 | 2 |
| 17 | 90 30 02 062 00-09 | Schlauch | 1 | 40 |
| 18 | 04 12 11 158 00-09 | Brause | 1 | 40 |