

13 415 979 Versión del producto de 1/10/2023



- CASCADE, caudal máx. 26,5 l/min (a 3 bares)
- Función de: l/min

Datos técnicos:

- Cubierta 240 x 60 mm
- Saliente 150 mm
- Racor 1/2"
- Montaje con conexión insertable

	Light Gold	13 415 979-26
	Cromo	13 415 979-00
	Platino cepillado	13 415 979-06
	Platino	13 415 979-08
	Dark Chrome	13 415 979-19
	Light Gold cepillado	13 415 979-27
	Latón cepillado (Oro 23k)	13 415 979-28
	Negro mate	13 415 979-33
	Dark Brass cepillado	13 415 979-39
	Bronce cepillado	13 415 979-42
	Champagne cepillado (Oro 22k)	13 415 979-46
	Champagne (Oro 22k)	13 415 979-47
	Cromo cepillado	13 415 979-93
	Dark Platinum cepillado	13 415 979-99

Complementos recomendados



Cuerpo empotrado -

- Profundidad de montaje mín. 90 mm
- Profundidad de montaje máx. 163 mm

35 085 970 90

Complementos recomendados



Cuerpo empotrado -

- Profundidad de montaje mín. 90 mm
- Profundidad de montaje máx. 163 mm

35 085 970 90

13 415 979 Versión del producto de 1/10/2023

mm [inches]

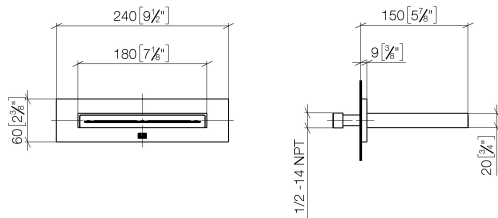


Diagrama de flujo

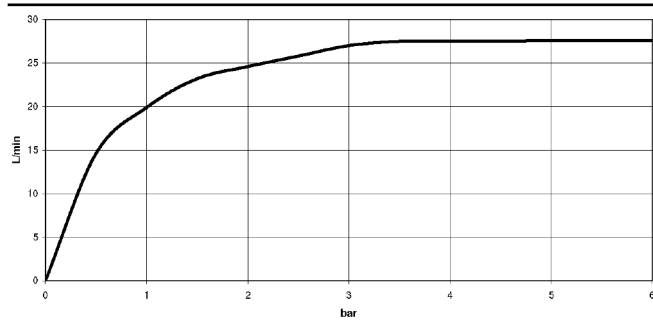
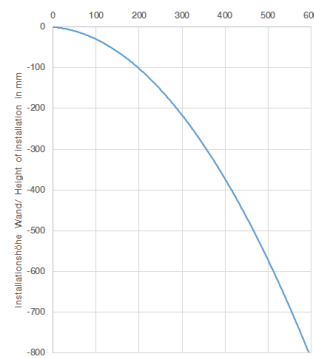


Diagrama de trayectoria



Códigos y Estándares

Scottish Water
Byelaws

UK Water Supply
Regulations



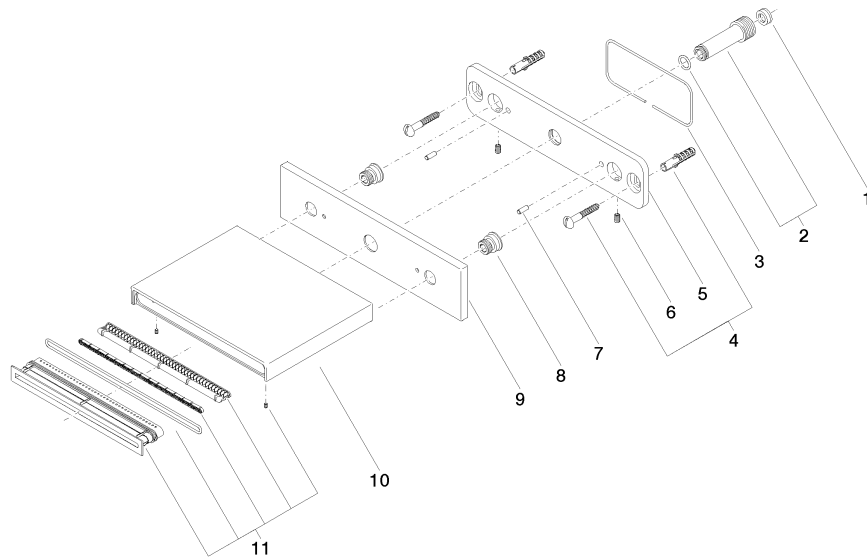
WATER SHEET Caño de salida en cascada para montaje a pared - Light Gold

GENÉRICOS

13 415 979 Versión del producto de 1/10/2023

Certificados y sostenibilidad

WRAS_2306



Lista de piezas de recambios

Nº	Número de artículo	Denominación	Cantidad de montaje	Plazo de entrega
8	09 24 03 214 90	boquilla	2,00	2
10	09 11 78 003 20-26	caño	1,00	60
5	09 17 97 059 90	soporte	1,00	2
7	09 31 11 040 90	varilla	2,00	2
9	09 27 78 031-26	roseta	1,00	60
4	04 30 31 024 01 90	juego de fijación	1,00	2
6	09 31 11 036 90	varilla	2,00	2
3	09 14 03 134 90	sello	1,00	2
11	90 29 03 059 00 90	elemento insertable	1,00	2
1	09 23 01 057 90	limitador de caudal	1,00	2
2	90 24 03 213 00 90	racor	1,00	2