



WATER FALL Caño de salida en cascada para montaje a pared - Oro claro cepillado

13 420 979    Versión del producto de 4/1/2023



- Saliente 120 mm
- CASCADE, caudal máx. 26,5 l/min (a 3 bares)
- Cubierta 240 x 60 mm
- Racor 1/2"
- Montaje con conexión insertable

	Oro claro cepillado	13 420 979-27
	Cromo	13 420 979-00
	Platino cepillado	13 420 979-06
	Platino	13 420 979-08
	Dark Chrome	13 420 979-19
	Oro claro	13 420 979-26
	Latón cepillado (Oro 23k)	13 420 979-28
	Negro mate	13 420 979-33
	Bronce cepillado	13 420 979-42
	Champagne cepillado (Oro 22k)	13 420 979-46
	Champagne (Oro 22k)	13 420 979-47
	Cromo cepillado	13 420 979-93

Complementos recomendados

	<b>Cuerpo empotrado -</b> • Profundidad de montaje mín. mm • Profundidad de montaje máx. mm	35 085 970 90
--	---	---------------

Complementos recomendados

	<b>Cuerpo empotrado -</b> • Profundidad de montaje mín. mm • Profundidad de montaje máx. mm	35 085 970 90
--	---	---------------

## WATER FALL Caño de salida en cascada para montaje a pared - Oro claro cepillado

13 420 979 Versión del producto de 4/1/2023  
mm [inches]

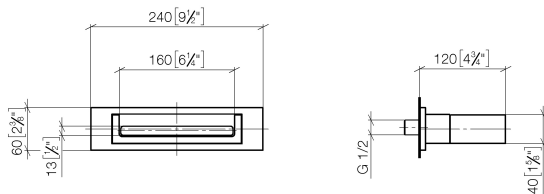


Diagrama de flujo

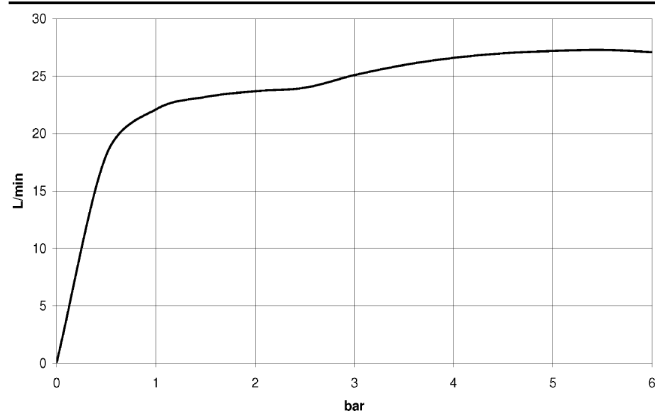
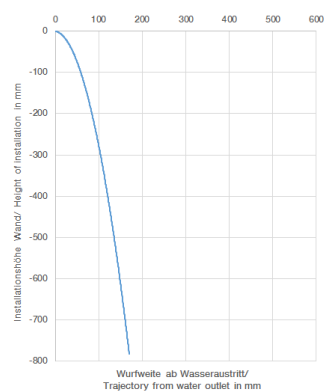


Diagrama de trayectoria



### Códigos y Estándares

DIN 4109

ISO 3822

Ü-Zeichen



## WATER FALL Caño de salida en cascada para montaje a pared - Oro claro cepillado

---

13 420 979 Versión del producto de 4/1/2023

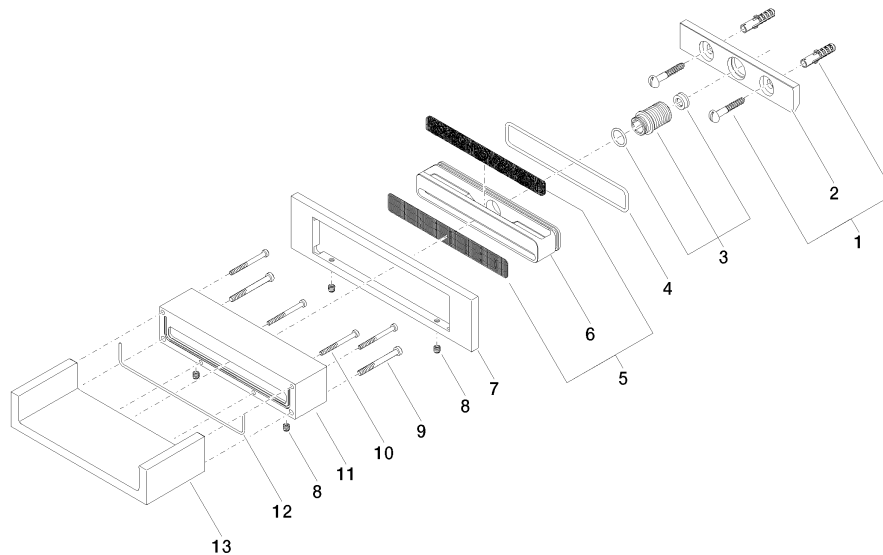
Certificado

---

LGA\_18

## WATER FALL Caño de salida en cascada para montaje a pared - Oro claro cepillado

13 420 979 Versión del producto de 4/1/2023



### Lista de piezas de recambios

Nº	Número de artículo	Denominación	Cantidad de montaje	Plazo de entrega
1	04 30 31 024 01 90	juego de fijación	1	2
2	09 17 97 056 90	soporte	1	2
3	90 24 05 008 00 90	juego de boquilla	1	2
4	09 14 10 504 90	sello	1	2
5	90 29 30 040 00 90	elemento insertable	1	2
6	09 17 11 044 20 90	distribuidor	1	2
7	09 27 97 034-27	roseta	1	60
8	09 31 11 049 90	varilla	4	2
9	09 30 30 147 90	tornillo	2	2
10	09 30 30 086 90	tornillo	4	2
11	09 30 01 104-27	carcasa	1	60
12	09 14 03 504 90	sello	1	2
13	09 11 94 046-27	caño	1	60