

WATER FALL Caño de salida en cascada para montaje a pared - Bronce  
cepillado

13 420 979 Versión del producto de 4/1/2023



- Saliente 120 mm
- CASCADE, caudal máx. 26,5 l/min (a 3 bares)
- Cubierta 240 x 60 mm
- Racor 1/2"
- Montaje con conexión insertable

	Bronce cepillado	13 420 979-42
	Cromo	13 420 979-00
	Platino cepillado	13 420 979-06
	Platino	13 420 979-08
	Dark Chrome	13 420 979-19
	Oro claro	13 420 979-26
	Oro claro cepillado	13 420 979-27
	Latón cepillado (Oro 23k)	13 420 979-28
	Negro mate	13 420 979-33
	Champagne cepillado (Oro 22k)	13 420 979-46
	Champagne (Oro 22k)	13 420 979-47
	Cromo cepillado	13 420 979-93

## WATER FALL Caño de salida en cascada para montaje a pared - Bronce cepillado

13 420 979 Versión del producto de 4/1/2023  
mm [inches]

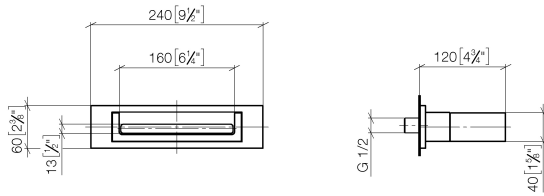


Diagrama de flujo

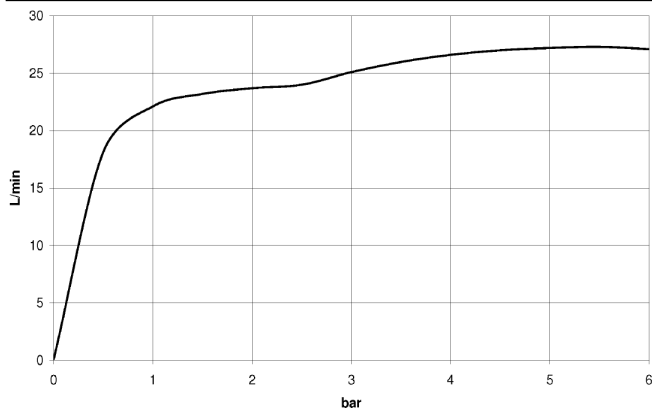
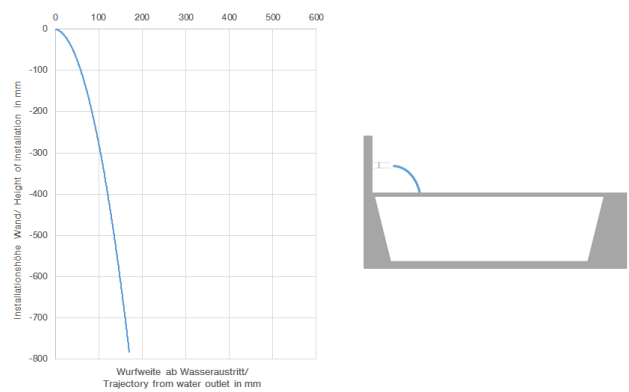


Diagrama de trayectoria



### Códigos y Estándares

ASME A112.18.1      cUPC      DIN 4109      ISO 3822

### Ü-Zeichen



## WATER FALL Caño de salida en cascada para montaje a pared - Bronce cepillado

---

13 420 979 Versión del producto de 4/1/2023

Certificado

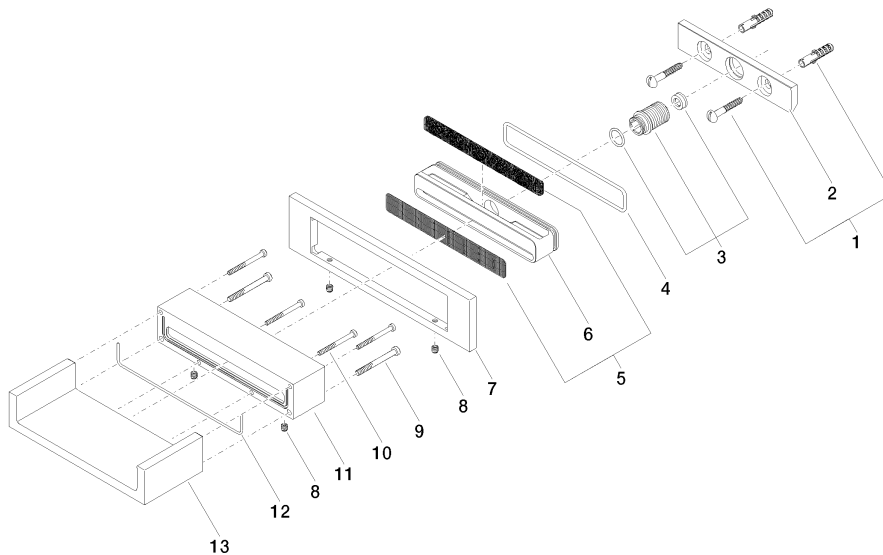
---

LGA\_18

IAPMO\_4976

**WATER FALL** Caño de salida en cascada para montaje a pared - Bronce cepillado

13 420 979 Versión del producto de 4/1/2023  
 Piezas para otros acabados pueden encontrarse aquí:  
 Cromo



**Lista de piezas de recambios**

Nº	Número de artículo	Denominación	Cantidad de montaje	Plazo de entrega
1	04 30 31 024 01 90	juego de fijación	1	2
2	09 17 97 056 90	soporte	1	2
3	90 24 05 008 00 90	juego de boquilla	1	2
4	09 14 10 504 90	sello	1	2
5	90 29 30 040 00 90	elemento insertable	1	2
6	09 17 11 044 20 90	distribuidor	1	2
7	09 27 97 034-42	roseta	1	60
8	09 31 11 049 90	varilla	4	2
9	09 30 30 147 90	tornillo	2	2
10	09 30 30 086 90	tornillo	4	2
11	09 30 01 104-42	carcasa	1	60
12	09 14 03 504 90	sello	1	2
13	09 11 94 046-42	caño	1	60