
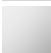








MEM Salida en cascada para bañera sin inversor para montaje sobre encimera

MEM

- Platino cepillado

13 630 740	<ul style="list-style-type: none"> • Saliente 235 mm • Cascada • Altura máxima del conjunto 100 mm • Altura hasta el aireador 80 mm • Diámetro del orificio 32 mm • Racor 1/2" • Caudal máx. 26,5 l/min con 3 bares de presión hidráulica 	<div>  <div>Platino cepillado</div> <div>13 630 740-06</div> </div> <div>  <div>Cromo</div> <div>13 630 740-00</div> </div> <div>  <div>Platino</div> <div>13 630 740-08</div> </div> <div>  <div>Dark Chrome</div> <div>13 630 740-19</div> </div> <div>  <div>Latón cepillado (Oro 23k)</div> <div>13 630 740-28</div> </div> <div>  <div>Champagne cepillado (Oro 22k)</div> <div>13 630 740-46</div> </div> <div>  <div>Champagne (Oro 22k)</div> <div>13 630 740-47</div> </div> <div>  <div>Dark Platinum cepillado</div> <div>13 630 740-99</div> </div>
------------	--	---

MEM Salida en cascada para bañera sin inversor para montaje sobre encimera - Platino cepillado

MEM

13 630 740
mm [inches]

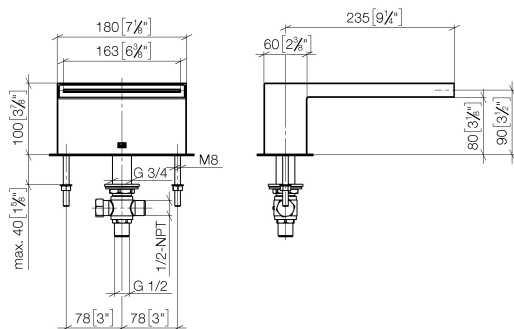


Diagrama de flujo

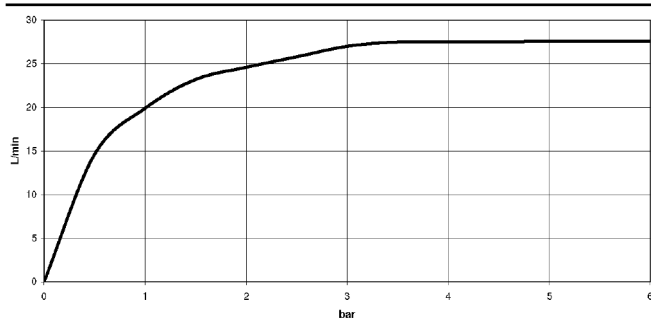
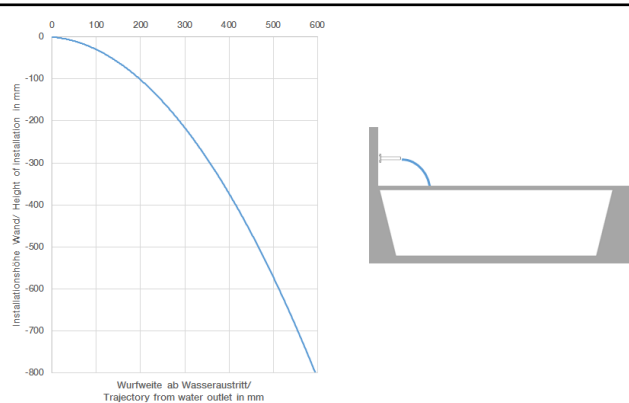


Diagrama de trayectoria



Códigos y Estándares

ASME A112.18.1

cUPC

DIN 4109

ISO 3822

Scottish Water
Byelaws

UK Water Supply
Regulations

Ü-Zeichen



MEM Salida en cascada para bañera sin inversor para montaje sobre encimera
- Platino cepillado

MEM

13 630 740
Certificados y sostenibilidad

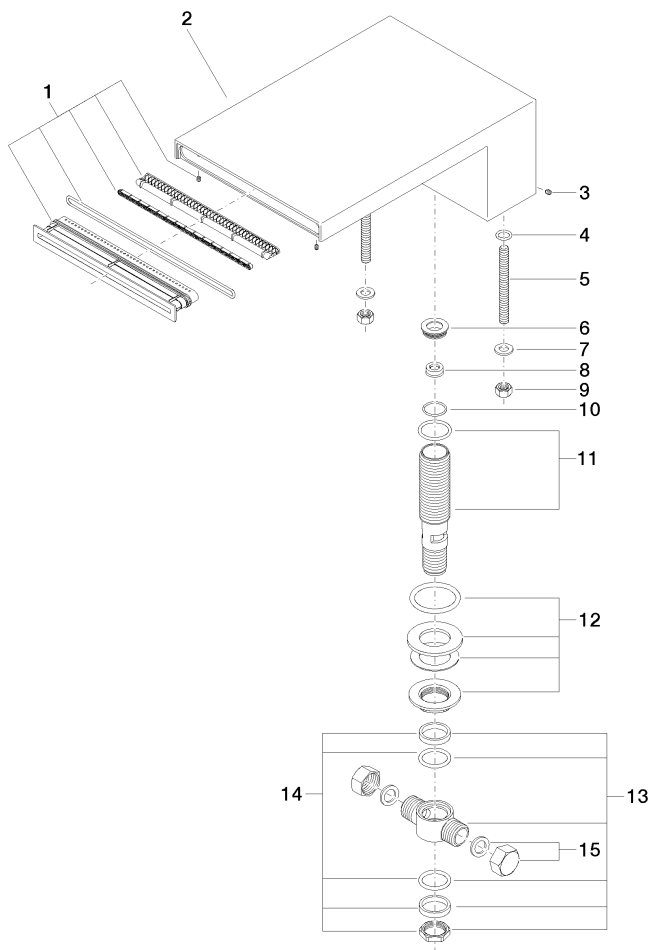
IAPMO_4976 LGA_19 WRAS_240502

MEM Salida en cascada para bañera sin inversor para montaje sobre encimera - Platino cepillado

MEM

13 630 740

Piezas para otros
acabados pueden
encontrarse aquí:
Cromo



Lista de piezas de recambios

Nº	Número de artículo	Denominación	Cantidad de montaje	Plazo de entrega
8	09 23 01 057 90	limitador de caudal	1,00	2
1	90 29 03 059 00 90	elemento insertable	1,00	2
6	09 24 04 246 20 90	boquilla	1,00	2
4	09 14 10 008 90	sello	2,00	2
5	09 31 11 011 90	varilla	2,00	2
7	09 30 11 045 90	disco	2,00	2
3	09 31 11 044 90	varilla	1,00	2
11	90 30 01 033 00 90	alojamiento	1,00	2
14	90 23 10 012 00 90	kit de la junta	1,00	2
12	04 23 10 004 04 90	juego de fijación	1,00	2
15	04 21 02 006 00 92	caperuza	2,00	2
10	09 14 10 140 90	sello	1,00	2
2	09 11 74 040-06	caño	1,00	10
9	09 23 10 023 90	tuerca	2,00	2
13	90 17 11 020 10 90	distribuidor	1,00	2